



REGIONE
LAZIO

Informazioni per i donatori di sangue ed emocomponenti



SERVIZIO SANITARIO REGIONALE

ASL
RIETI

**DONA CHE
TI TORNA**

ASL RIETI

Sede legale: Via del Terminillo 42

02100 Rieti

www.asl.rieti.it | asl.rieti@pec.it

Tel. +39 0746 2781



REGIONE
LAZIO

► Dove si dona:

Servizio di Immunoematologia e Medicina Trasfusionale – Piano terra – Ospedale S. Camillo de Lellis, Rieti.

Orari per la donazione: dal lunedì al sabato, dalle 08:00 alle 11:30.

È inoltre possibile prenotare la propria donazione scegliendo un giorno e un orario specifico.
È possibile chiamare dal lunedì al venerdì, dalle 11:30 alle 13:30, ai seguenti numeri:

Centro Trasfusionale – Ospedale di Rieti: 0746 278352

AVIS Comunale: 0746 200655 – 393 8248254

Associazioni e Federazioni dei Donatori di Sangue ed Emocomponenti convenzionate con ASL-RI:

- **AVIS PROVINCIALE RIETI** – Via Cervellati 3, Rieti.
- **FRATRES RIETI** – Gruppo di Donatori di Sangue – Piazza Matteocci 1, Rieti.
- **CROCE ROSSA ITALIANA RIETI** – Via Salaria per l'Aquila snc, Cittaducale (RI).
- **CROCE ROSSA ITALIANA BASSA SABINA** – Via Ternana snc, Fara in Sabina (RI).

► Chi può donare

Si può donare dai 18 ai 65 anni (per il donatore periodico, è consentita la donazione fino a 70 anni previa valutazione cardiologica).

Persone che esprimono la volontà di donare per la prima volta, possono essere accettate entro il compimento dei 60 anni di età.

Il peso non deve essere inferiore a 50 Kg,

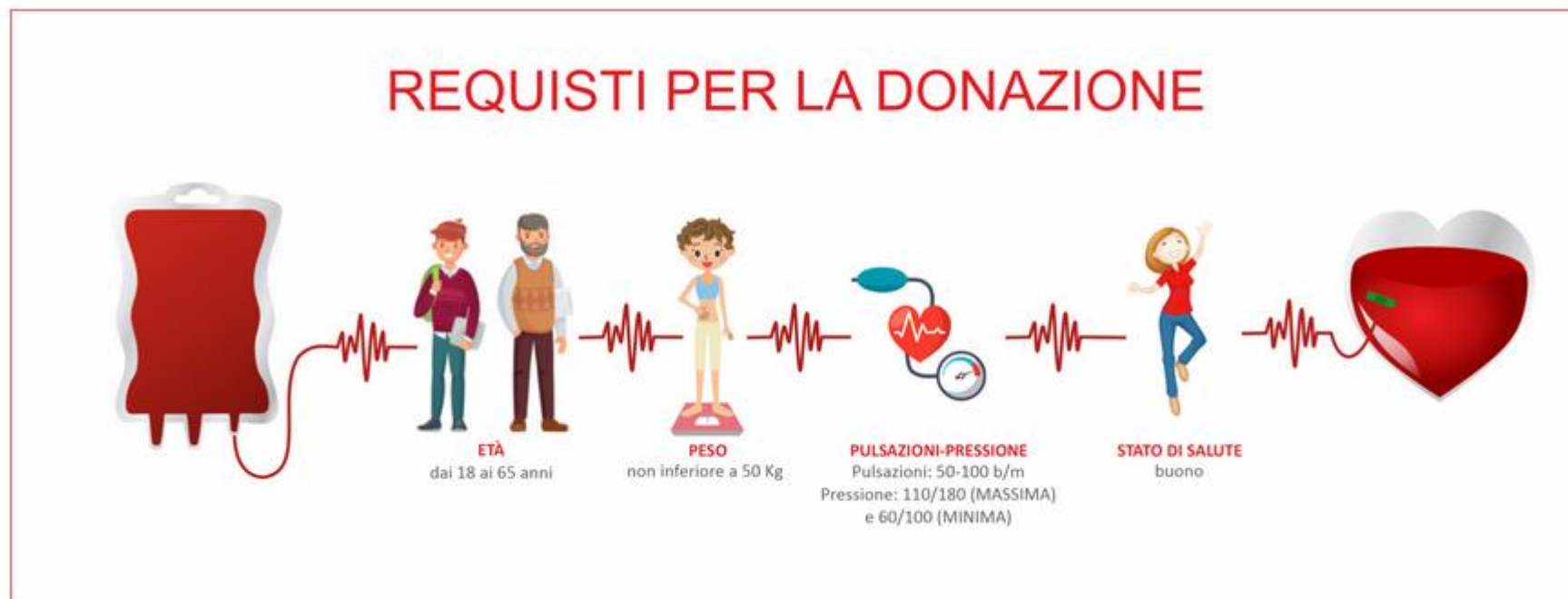
La Pressione arteriosa deve essere inferiore a 180/100 mmHg,

La frequenza cardiaca deve essere compresa tra 50-100 battiti\minuto.

Il candidato donatore deve essere in buona salute e non avere malattie croniche con danni d'organo.

L'uomo può donare 4 volte all'anno (ogni 90 giorni).

La donna in età fertile può donare 2 volte all'anno (ogni 90 giorni).



► Informazioni per donare

Il donatore di sangue ed emocomponenti, ha un ingresso riservato direttamente presso il Servizio Trasfusionale dell'Ospedale San Camillo de Lellis, con la possibilità di poter usufruire di n°1 posto auto dedicato. L'ingresso diretto al SIMT è segnalato da cartellonistica dedicata lungo tutta la strada che circonda l'ospedale.

Per poter donare non è richiesto il **digiuno**, anzi è **sconsigliato**. Viceversa è preferibile effettuare una colazione leggera a base di: caffè, tè, succo di frutta, spremuta d'arancia anche con aggiunta di zucchero ma senza latte. Inoltre possono essere assunti due biscotti secchi o due fette biscottate con marmellata.

Per poter donare il donatore deve presentarsi munito di **Tessera Sanitaria e Documento di Identità** in corso di validità, indispensabili per l'identificazione, l'accettazione informatizzata e la tracciabilità dei parametri fisici di idoneità pre-donazione (emoglobina capillare, pressione arteriosa e frequenza cardiaca).

Al donatore verrà consegnato il **questionario anamnestico**, che andrà compilato esclusivamente dal donatore stesso in un locale dedicato nel totale rispetto della privacy.

Al termine della compilazione del questionario il donatore procederà alla **visita medica** dove verranno valutati i parametri fisici pre-donazione ed eventuali fattori di rischio emersi durante il colloquio. Al termine della valutazione il medico formula il giudizio di idoneità alla donazione.

Il donatore con giudizio di idoneità positivo, verrà accompagnato in sala prelievi e sottoposto a venipuntura mediante **kit di prelievo monouso**. La quantità di sangue donata è pari a **450ml** ed il prelievo dura circa **10-15 minuti**. Durante la raccolta, il donatore è costantemente monitorato e assistito da personale sanitario adeguatamente formato e il medico rimane sempre a disposizione durante l'intero percorso della donazione, anche per rispondere ad eventuali domande del donatore.

Al termine del prelievo, saranno garantiti al donatore un **riposo adeguato e un congruo ristoro**.

Gli esiti degli esami ematochimici effettuati sul donatore per la validazione dell'unità di sangue ed emocomponenti saranno spediti al donatore tramite posta ordinaria.

Il donatore dopo la donazione avrà diritto ad una **giornata di riposo retribuita**: i permessi donazione sangue spettano ai lavoratori subordinati (esclusi lavoratori autonomi e parasubordinati) che donano gratuitamente sangue o emocomponenti.

► Chi non può donare il sangue?

Non può donare chi ha comportamenti a rischio, quali: assunzione di sostanze stupefacenti, alcolismo, rapporti sessuali a rischio di trasmissione di malattie infettive, chi è affetto da infezione da virus HIV/AIDS o portatore di epatite B o C, chi fa uso di steroidi o ormoni anabolizzanti. L'assunzione di altri farmaci e/o sostanze verrà valutata dal medico selezionatore durante la visita di idoneità alla donazione.

La sospensione alla donazione può essere temporanea in alcuni casi:

Sospensione temporanea	
Parto	6 mesi
Ciclo mestruale	5 giorni dalla fine
Vaccinazioni	Da 48 ore a 4 settimane
Mononucleosi	6 mesi
Piercing/foratura orecchie, tatuaggi e endoscopie	4 mesi
Influenza	2 settimane
Prestazioni dentarie	Da 48 ore a 4 mesi
Assunzione farmaci	Da 5 giorni (antinfiammatori) a 15 giorni (antibiotici, antistaminici, cortisonici)
Rapporti sessuali a rischio (anche protetti)	4 mesi

► Diverse forme di «dono»

Donazione di Sangue

La donazione di sangue è definita come il prelievo di sangue da un donatore per scopi trasfusionali, effettuato utilizzando attrezzature sterili e monouso, comprese specifiche sacche di raccolta contenenti una soluzione anticoagulante. Dopo la donazione, ogni unità raccolta viene separata (frazionata) in globuli rossi, plasma e piastrine.

Chi può donare: Uomini e donne di età compresa tra i 18 e i 60 anni (fino a 65 per i donatori abituali).
Peso minimo: 50 kg.

Frequenza:

Uomini: Massimo 4 volte l'anno (ogni 90 giorni).

Donne in età fertile: Massimo 2 volte l'anno. Questo serve a proteggere le riserve di ferro della donna, già messe alla prova dal ciclo mestruale.

Il donatore "ideale": Chiunque sia in buona salute, sebbene i gruppi 0 Negativo (donatore universale) e A/B Negativo siano sempre molto richiesti.



Plasmaferesi

Nella plasmaferesi viene prelevato solo il plasma. Questa è la componente liquida del sangue, composta da acqua (80%), sali minerali, proteine e fattori di coagulazione.

Chi può donare: Praticamente tutti i donatori che sono idonei alla donazione di sangue intero. Poiché il plasma è composto per l'80% da acqua, il corpo lo rigenera in poche ore.

Frequenza: Molto più alta rispetto al sangue intero. In Italia, è possibile donare il plasma ogni 14 giorni (fino a un massimo di 1,5 litri al mese, e 12 litri nell'anno).

Il donatore "ideale": Il gruppo AB è il "donatore universale di plasma" (il loro plasma può essere somministrato a chiunque, indipendentemente dal gruppo sanguigno del ricevente); pertanto, i donatori di gruppo AB sono caldamente incoraggiati a scegliere la plasmaferesi.



Altre informazioni sono reperibili sul sito aziendale <https://www.asl.rieti.it/come-fare-per/donazione-sangue/>