

PIANO DELLA PREVENZIONE Regione Lazio 2014-2018

Corso ECM

***“Attualità e Prospettive della Prevenzione nel
Lazio e nella ASL di Rieti”***

Aula Magna ASL Rieti
12 giugno 2018

Dr. Dino Cesare Lafiandra



Progetto 8.3

***Ridurre il fenomeno dell'antibioticoresistenza
tramite la corretta gestione del farmaco***



PREVENZIONE

SPESA SANITARIA

DIVERSO APPROCCIO EPIDEMIOLOGICO



CRITICITA' : La COMUNICAZIONE

Comunicazione e salute

«inteso che la causa principale di mortalità sarà sempre il fatto di esser venuti al mondo, si può affermare che, a parte le predisposizioni (imprinting) derivanti dal patrimonio genetico e i rischi dovuti al “destino” individuale (specie per quanto riguarda i traumatismi non voluti o provocati) la salute è essenzialmente comunicazione». G. Domenighetti

STRUMENTI DI COMUNICAZIONE



“Promuovere e diffondere i messaggi di salute: elementi per l’analisi dei materiali di comunicazione”



QUANTI SANNO DI COSA SI OCCUPA IL VETERINARIO PUBBLICO ?



*interessante,
...e dove hai
l'ambulatorio?*

*ma... io veramente....
...non ho l'ambulatorio!*

Il ruolo ed i compiti del Veterinario Pubblico emergono realmente solo durante le emergenze sanitarie o ambientali

DIOSSINA

BSE



INFLUENZA AVIARE

FIPRONIL





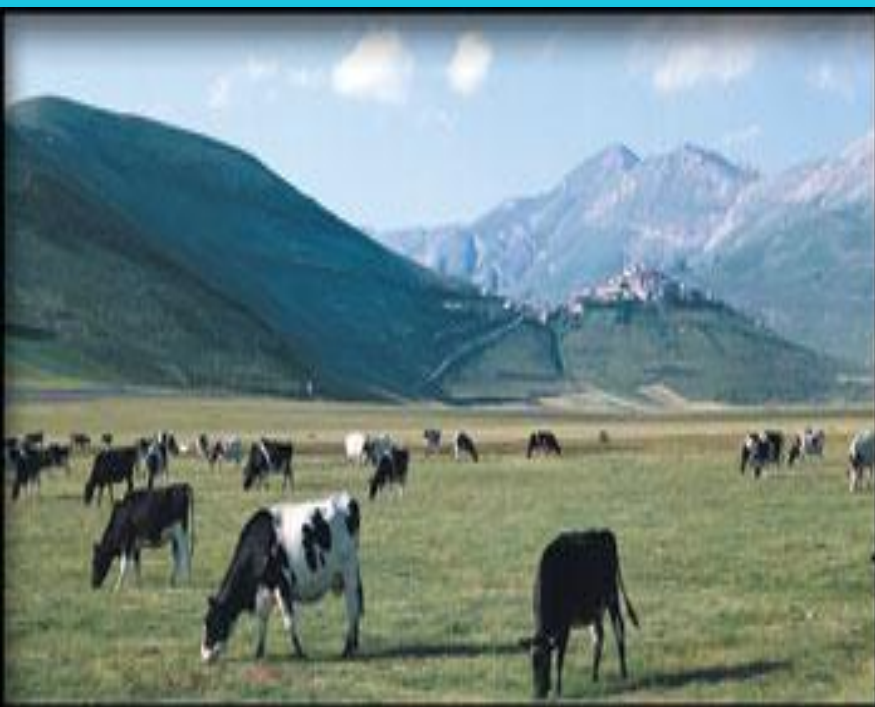
AUTORITA' COMPETENTE

***PIANIFICAZIONE
PROGRAMMAZIONE
ESECUZIONE
A LIVELLO LOCALE DEI CONTROLLI UFFICIALI***



Il principio ispiratore

La politica della **sicurezza alimentare** si fonda su un approccio completo ed integrato che considera l'intera filiera produttiva



DAL CAMPO ALLA TAVOLA

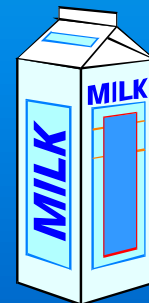
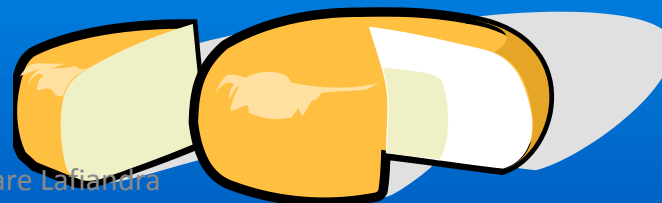
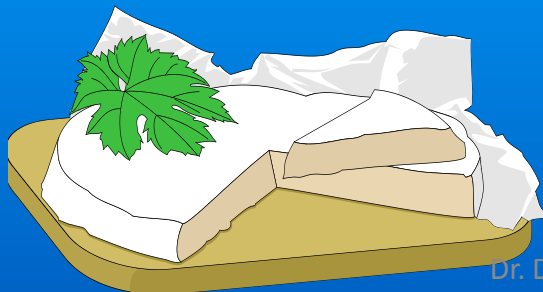
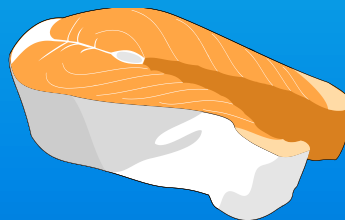
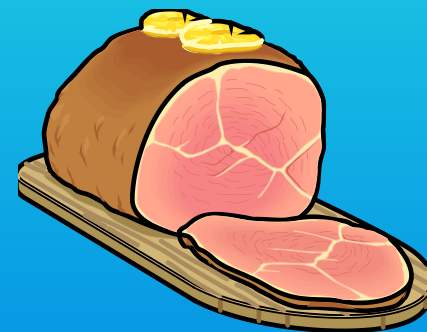
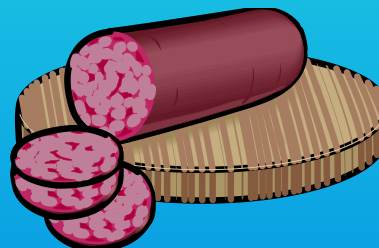
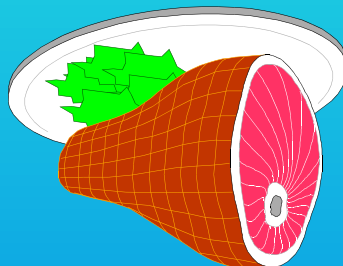
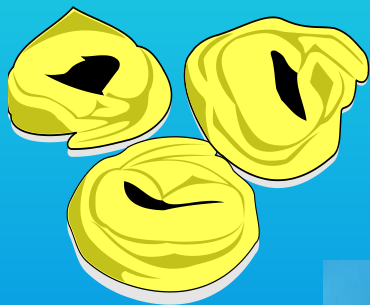
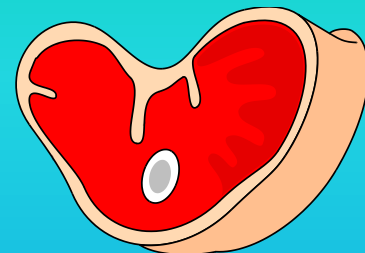
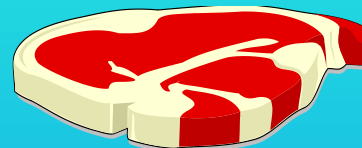
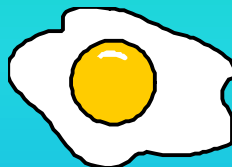
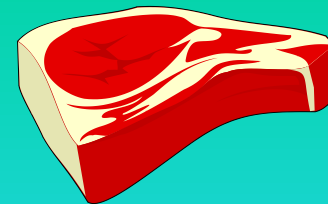
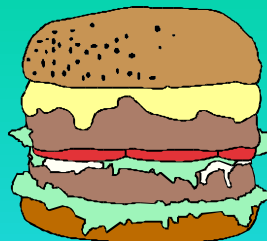
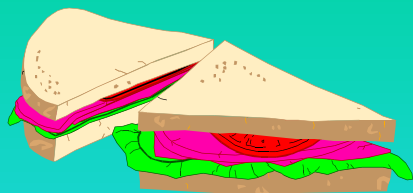
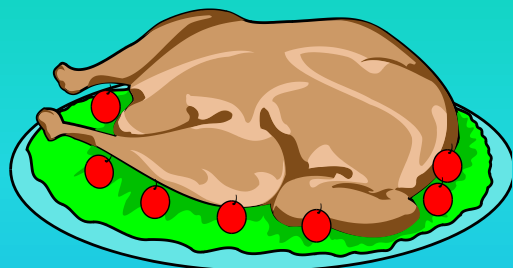
Perché i controlli ufficiali

Il “Libro Bianco sulla Sicurezza Alimentare” del 2000 sottolineava la necessità di un “approccio completo e integrato”

REG. CE 178/02 individua, come livello prioritario di intervento, il controllo dell'intera catena alimentare: “*dal campo alla tavola*”



ALIMENTI di Origine Animale



I Regolamenti chiave

Ecco alcuni dei Regolamenti più importanti sulla Sicurezza Alimentare :

- ✓ **Regolamento (CE) n. 178/2002** : introduce fundamentalmente i principi e i requisiti generali della legislazione alimentare.
- ✓ **Regolamento (CE) n. 852/2004** : che stabilisce norme sull'igiene dei prodotti alimentari.
- ✓ **Regolamento (CE) n. 853/2004** : che stabilisce norme specifiche in materia di igiene per gli alimenti di origine animale
- ✓ **Regolamento (CE) n. 854/2004** : che fissa norme specifiche per i controlli ufficiali sui prodotti di origine animale
- ✓ **Regolamento (CE) n. 882/2004**: organizzazione dei controlli ufficiali
- ✓ **Regolamento (CE) n. 2073/2005** : che definisce criteri specifici microbiologici applicabili ai prodotti alimentari.
- ✓ **Regolamento (CE) n. 183/2005** : relativo all'alimentazione animale ed ai mangimi.
- ✓ **Regolamento (CE) n. 1069/2009**: relativo ai sottoprodotti di origine animale



Il Controllo di Filiera

Un'efficace tutela sanitaria del consumatore può essere realizzata solo attraverso l'istituzione di un sistema di sorveglianza sull'intera catena alimentare specie nel settore del FARMACO

- **Garanzie per la salute degli animali**
- **Benessere animale**
- **Protezione dell'ambiente**
- **Sicurezza degli alimenti**



L'azienda zootecnica è completamente coinvolta
nei programmi di gestione della
Sicurezza Alimentare

Antibiotici a pranzo e cena. Con la carne

Ogni anno un consumatore medio ne ingerisce a sua insaputa quasi 9 grammi, l'equivalente di quattro cure

il Giornale.it

Bufala e diossina: sequestrate mozzarelle



RESIDUI DI FARMACI IN PIÙ DI UN QUARTO DELLA MERCE CONTROLLATA:

«Trovati antibiotici nelle uova»

La scoperta dopo un'indagine di «Altroconsumo» su nove marche. Il gruppo Rinascente ritira i prodotti

CORRIERE DEL VENETO.it

Antibiotici nel miele padovano

l'Espresso food&wine

Dal 20 al 40% dei bovini macellati viene trattato illegalmente, ma le analisi ufficiali non lo rilevano

Ormoni, cortisonici, antidolorifici e antibiotici: così si dopano bovini e atleti. I dati allarmanti delle Asl e dei centri specializzati.

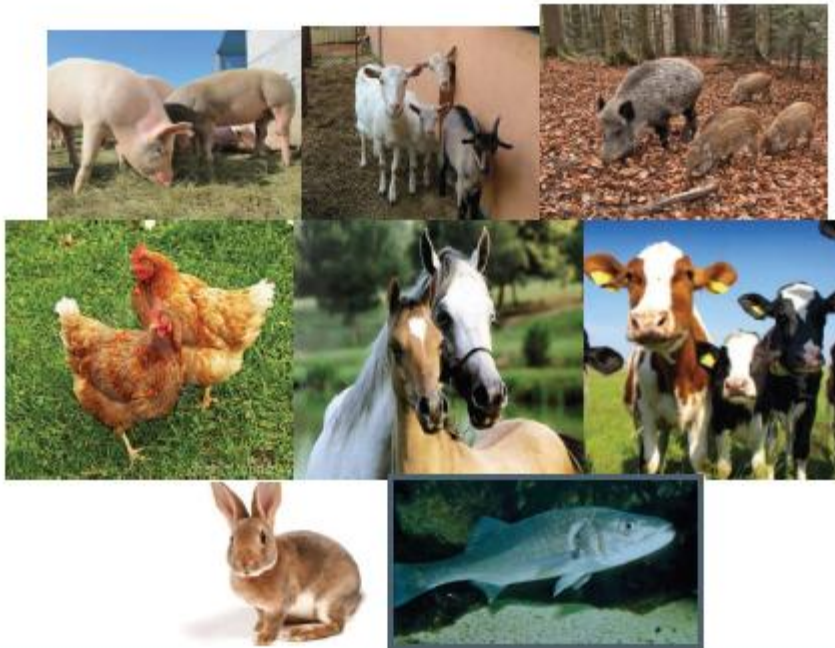
Arriva il test per un miele più sicuro

Permetterà di individuare prima e meglio eventuali residui di antibiotici nel miele



Ministero della Salute

Direzione generale per l'igiene e la sicurezza degli alimenti e la nutrizione



PIANO NAZIONALE PER LA RICERCA DEI
RESIDUI
ANNO 2016



Dr. Dino Cesare Lafiandra

**IL PIANO NAZIONALE
PER LA RICERCA DI
RESIDUI (PNR) E' UN
PIANO DI
SORVEGLIANZA DEL
PROCESSO DI
ALLEVAMENTO DEGLI
ANIMALI E DI PRIMA
TRASFORMAZIONE
DEI PRODOTTI DI
ORIGINE ANIMALE**

CONDIZIONALITA' AGRICOLA e BENESSERE ANIMALE



Un motivo di orgoglio per Rieti

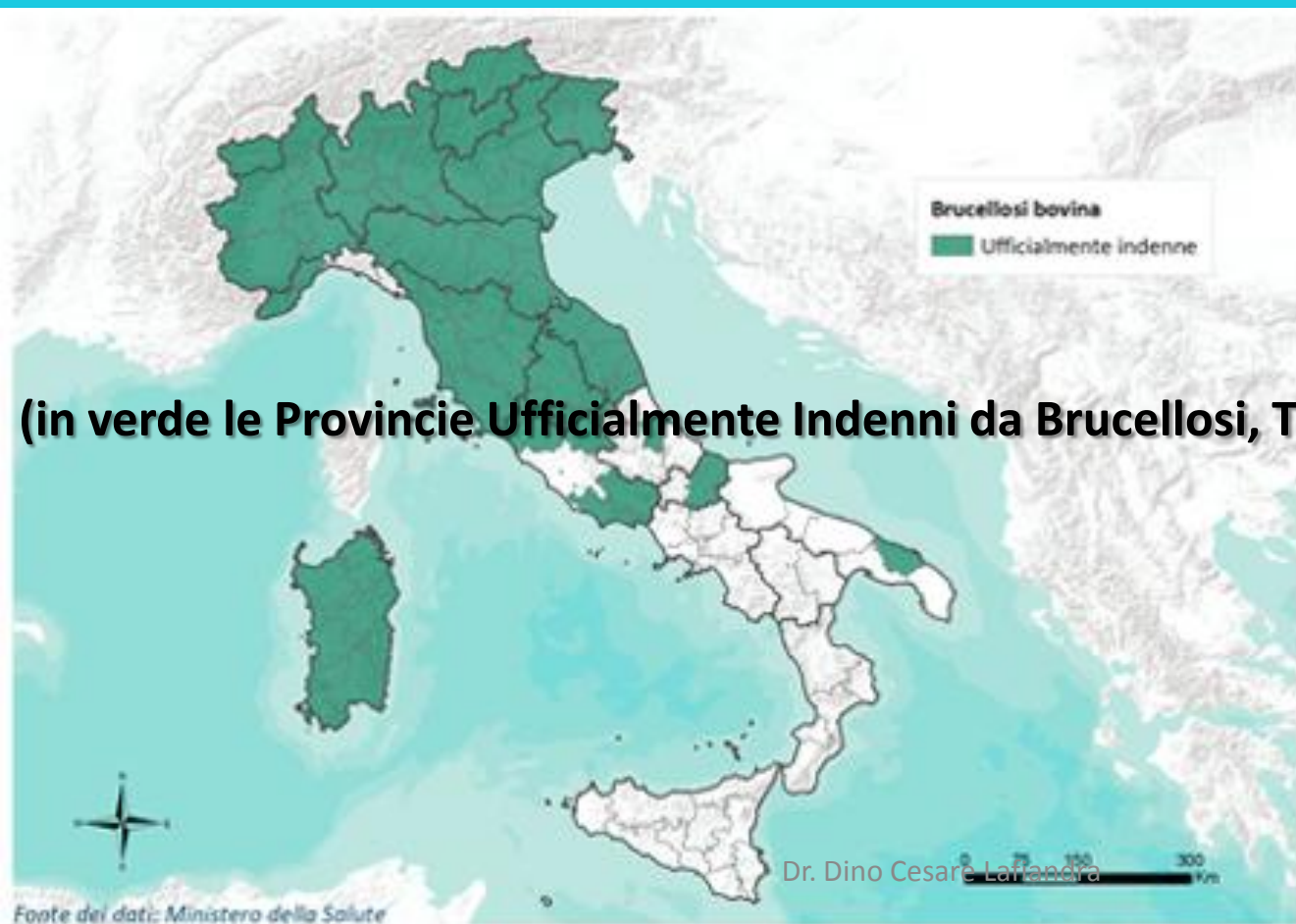
DECISIONE DELLA COMMISSIONE

del 21 febbraio 2006

che modifica la decisione 93/52/CEE riguardo alla dichiarazione che la Polonia e alcune province o regioni dell'Italia sono esenti da brucellosi (*B. melitensis*) e la decisione 2003/467/CE riguardo alla dichiarazione che alcune province o regioni dell'Italia sono esenti da tubercolosi bovina, brucellosi bovina e leucosi bovina enzootica

[notificata con il numero C(2006) 490]

(Testo rilevante ai fini del SEE)



(in verde le Province Ufficialmente Indenni da Brucellosi, TBC, Leucosi)

La ASL di Rieti ha dato attuazione al Piano della Prevenzione Regionale sul tema dell'antibioticoresistenza nel campo della Sicurezza Alimentare e della Sanità Pubblica Veterinaria realizzando il materiale informativo indirizzato agli operatori interessati al tema ed alla collettività.

Si ringrazia per il contributo il referente di questa azienda sanitaria Dr. Lafiandra Dino Cesare e il gruppo di lavoro presieduto dallo stesso e costituito da:

Nominativo	Qualifica	Struttura ASL di appartenenza
Dr. Lafiandra Dino Cesare	Veterinario Referente IAPZ	D.P. – UOC S.A.-I.A.P.Z.
Dr. Cocco Ampelio	Tecnico Prevenzione	D.P. – UOC S.A.
Dr. Mozzetti Valerio	Amministrativo	D.P. – UOC S.A.
Dr. Tomassetti Ettore	Presidente Ordine Veterinari	Ordine Veterinari Provincia di Rieti

home << cittadino

Modulistica Utenti

Studi medici

CUP

Ambulatori e Laboratori

Farmacie

Farmacovigilanza

Percorso nascita

Estate sicura

Guardia Medica

Pronto Soccorso

Carta dei Servizi

Servizi al cittadino

Piano Regionale Prevenzione



ELENCO REFERENTI AZIENDALI 2014-2018

PROGRAMMA 1

Promozione di stili di vita salutari
nella popolazione generale
per guadagnare salute nel Lazio

PROGRAMMA 3

Promozione della Salute
e del benessere nelle scuole


PROGRAMMA 4

Prevenzione degli incidenti
domestici e stradali

PROGRAMMA 5

Prevenzione degli infortuni sul lavoro
e delle malattie professionali

PROGRAMMA 7 - Prevenzione
e controllo delle malattie infettive



PROGRAMMA 8
Sicurezza alimentare
e Sanità Pubblica Veterinaria

Dr. Dino Cesare Lafiandra

[home](#) << [cittadino](#)[Modulistica Utenti](#)[Studi medici](#)[CUP](#)[Ambulatori e Laboratori](#)[Farmacie](#)[Farmacovigilanza](#)[Percorso nascita](#)[Estate sicura](#)[Guardia Medica](#)[Pronto Soccorso](#)[Carta dei Servizi](#)**Servizi al cittadino****Piano Regionale Prevenzione****PROGRAMMA 8 - Sicurezza alimentare e Sanità Pubblica Veterinaria****PROGETTO 8.1**
Completare i sistemi anagrafici**PROGETTO 8.2**
Consolidare e diffondere
la formazione in merito alle tecniche
e all'organizzazione del controllo ufficiale**PROGETTO 8.3**
Ridurre il fenomeno dell'antibiotico
resistenza tramite la
corretta gestione del farmaco**PROGETTO 8.4**
Promozione della sicurezza alimentare
e l'igiene nutrizionale presso
la ristorazione collettiva e i punti vendita**PROGETTO 8.5**
Salute e benessere
degli animali da affezione





Dr. Dino Cesare Lafiandra

home << cittadino

- Modulistica Utenti
- Studi medici
- CUP
- Ambulatori e Laboratori
- Farmacie
- Farmacovigilanza
- Percorso nascita
- Estate sicura
- Guardia Medica
- Pronto Soccorso
- Carta dei Servizi

Servizi al cittadino
Piano Regionale Prevenzione

Progetto 8.3

-  **Presentazione progetto**
-  **Brochure - Sicurezza alimentare e Sanità Pubblica Veterinaria**
-  **Brochure - Usa gli antibiotici responsabilmente!**
-  **Guida consapevole all'utilizzo del farmaco veterinario in allevamento**

ASL Rieti - Via del Terminillo 42, 02100 Rieti - Centralino 0746.2781

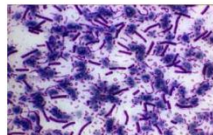
Regione Lazio

Area Prevenzione e Promozione della Salute

SISTEMA SANITARIO REGIONALE
ASL RIETI **REGIONE LAZIO**
 Regione Lazio
 PIANO REGIONALE DELLA PREVENZIONE
 2014-2018

Sicurezza alimentare e Sanità Pubblica Veterinaria

**Ridurre il fenomeno dell'antibiotico resistenza
 tramite la corretta gestione del farmaco:
 il ruolo del farmacista**



Servizi Veterinari dei Dipartimenti di Prevenzione delle
 AA.SS.II. della Regione Lazio

Con la collaborazione del Centro di Riferenza Nazionale per l'Antibioticoresistenza,
 Istituto Zooprofilattico Sperimentale del Lazio e della Toscana "M. Aleandri"



Usa gli antibiotici responsabilmente!

Per i proprietari



Mantieni il tuo animale in salute con una corretta alimentazione, una vita sana e portandolo regolarmente dal veterinario per vaccinazioni e controlli.
 Se il tuo cane/gatto si ammala portalo dal veterinario al più presto.
 Non chiedere antibiotici per il tuo pet se il tuo veterinario reputa che non siano necessari.

Impegnati a prevenire l'uso degli antibiotici

Non somministrare l'antibiotico di tua iniziativa o su consiglio di altri.
 Non usare antibiotici che sono stati prescritti per altri animali o per altre malattie del tuo pet: potrebbero essere non appropriati per la malattia o anche tossici per alcuni animali.
 Non usare farmaci per uso umano: potrebbero essere pericolosi e/o inefficaci.
 Rispetta la prescrizione del tuo veterinario sia nella dose che nei tempi anche se il tuo animale sembra stare meglio.

Evita l'utilizzo inappropriato degli antibiotici

Il tuo veterinario potrebbe avere bisogno di effettuare dei test di laboratorio per verificare se il trattamento con antibiotici sia veramente necessario e quale antibiotico sia più adatto.
 Gli antibiotici di vecchia generazione spesso sono altrettanto efficaci di quelli moderni.

L'antibiotico giusto per la malattia giusta

Se sei preoccupato o hai delle domande relative all'antibiotico-resistenza, parlane con il tuo veterinario.
 Il tuo veterinario è un esperto e sarà il tuo migliore consigliere.

Registra e segnala le anomalie

Per i veterinari



Informa i proprietari sui benefici derivanti da controlli medici regolari.
 Osserva le buone pratiche quando effettui gli interventi chirurgici.
 Quando possibile uso rimedi sintomatici e preparazioni topiche.
 Limita l'uso degli antibiotici nei casi cronici.

Non prescrivere antibiotici in caso di infezioni virali non complicate; restringi l'utilizzo ai soli animali malati.
 Presta attenzione alla somministrazione con tempi e dosi adeguati al paziente ed alla patologia.
 Informa i tuoi clienti sulle corrette modalità di somministrazione e di conservazione degli antibiotici e sulla necessità di completare le terapie secondo la prescrizione.

Identifica il microorganismo responsabile e verifica la sua sensibilità con l'antibiogramma. Crea protocolli di intervento per le infezioni più comuni basati sul giudizio clinico e sulle conoscenze scientifiche aggiornate.
 Approfondisci le tue conoscenze sul meccanismo di azione e la farmacodinamica degli antibiotici che usi.
 Usa il più possibile antibiotici mirati e non a largo spettro.

Segnala le sospette mancate risposte al trattamento: potrebbe essere la prima indicazione di resistenza.
 Effettua la segnalazione all'Osservatorio Regionale di farmacovigilanza veterinaria.

Regione Lazio
 Piano Regionale di Prevenzione 2014-2018

Ridurre il fenomeno dell'antibiotico resistenza
 tramite la corretta gestione del farmaco

GUIDA CONSAPEVOLE ALL'UTILIZZO DEL FARMACO VETERINARIO IN ALLEVAMENTO



Progetto 8.5

Salute e Benessere degli animali d'affezione



DPR 12.01.2017 – Prevenzione Collettiva e Sanità Pubblica

Aree di Intervento : B14 (Emergenze), D tutte (Salute animale ed Igiene urbana) ed E tutte (Sicurezza Alimentare)

Il ruolo sociale del cane

- ❖ Compagnia
- ❖ Qualcuno cui prestare attenzione
- ❖ Attività piacevoli e salutari
- ❖ Fonte di costanza nei cambiamenti



OBBLIGO ETICO - LEGISLATIVO DI TUTELARE LA SALUTE E IL BENESSERE DEGLI ANIMALI

Legislazione internazionale, comunitaria e nazionale

**Dichiarazione Universale Diritti
Animali (UNESCO 1978 – Parigi)**

**Convenzione Europea per la
protezione degli animali da
Compagnia**

(Strasburgo, 13 novembre 1987)

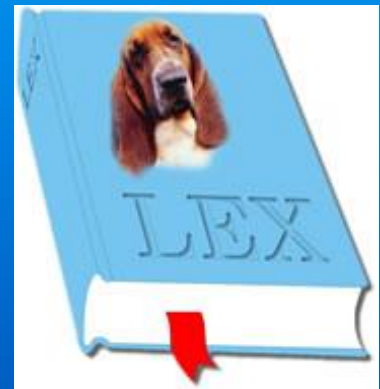
**Trattato di Lisbona (13 dicembre
2007)**



Trattato di Lisbona (13 dicembre 2007)

Impegna gli Stati Membri a garantire maggiore protezione e rispetto del benessere degli animali in quanto **esseri senzienti**

Il rispetto va oltre le loro esigenze fisiologiche ed etologiche, comprendendo una dimensione morale, destinatari quindi di doveri da parte dell'uomo per garantire loro le migliori condizioni di vita possibile.



Doveri e responsabilità dei proprietari

Conferenza Stato-Regioni

Accordo 6 febbraio 2003 in materia di animali da compagnia

D.G.R. 866 del 18 dicembre 2006

- **condizioni di benessere degli animali**
- **relazione uomo-animale (aggressioni, morsicature)**

“Chiunque detiene un animale d'affezione a qualunque titolo, è obbligato a provvedere al trattamento adeguato alla specie, al mantenimento ed alla nutrizione”



POSSESSO RESPONSABILE

Il **Ruolo di Orientamento** della **Sanità Pubblica Veterinaria** consente – *in tutti i contesti (allevamento, attività commerciale, canile, rifugio, ecc.)* – di ottimizzare il grado di consapevolezza del futuro proprietario e di verificare le compatibilità di convivenza.



EMERGENZA TERREMOTO

GRANDE IMPATTO SULL'OPINIONE PUBBLICA

Attività importantissima per il sostegno psicologico delle persone coinvolte e colpite da lutti



RICERCHE, CATTURE, PROBLEMATICHE SANITARIE


Animali d'affezione
Deve essere prevista la presenza di 1 animale da compagnia ogni 10 abitanti (cani gatti)

Devono quindi essere individuate modalità di stabulazione, assistenza veterinaria, alimentazione, abbeveraggio



ATTIVITA' NON CONVENZIONALI

http://www.regione.lazio.it/rl_sanita_veterinaria/?vw=contenutiDettaglio&cat=1&id=150



REGIONE LAZIO

SI RIPARTE
CON I FONDI EUROPEI
PER LE IMPRESE.
E UNA REGIONE
CHE LI USA BENE.



SANITA' VETERINARIA

ENTRA in REGIONE | ARGOMENTI | SERVIZI ONLINE | URP | CERCA A-Z

ISCRIVITI alla NEWSLETTER



FIERA DI ROMA: SÌ DELLA REGIONE LAZIO A AUMENTO DI CAPITALE

Sei in: Home \ sanita' veterinaria e sicurezza alimentare \ animali smarriti nel sisma

ORGANIZZAZIONE, RECAPITI

- ▶ Link Assessore
- ▶ Link a struttura amministrativa

DOCUMENTAZIONE

- ▶ Normativa
- ▶ Bandi e Avvisi
- ▶ Atti Amministrativi
- ▶ Circolari e comunicati
- ▶ Accordi e Intese
- ▶ Pubblicazioni e rapporti
- ▶ Modulistica

ARGOMENTI

- ▶ Sicurezza alimentare
- ▶ Piano regionale dei controlli - PRIC
- ▶ Animali d'affezione
- ▶ Sanità degli animali allevati
- ▶ Imprese alimentari, mangimi, sottoprodotti, farmaci
- ▶ Animali smarriti nel sisma

ANIMALI SMARRITI NEL SISMA

CANI E GATTI DISPERSI NEL TERREMOTO: PROSEGUONO LE OPERAZIONI DI IDENTIFICAZIONE PER IL RICONGIUNGIMENTO CON I PROPRIETARI

Prosegue il lavoro per dare una casa agli animali dispersi in seguito al terremoto del 24 agosto. Il lavoro congiunto di ASL, Corpo Forestale dello Stato e volontari ha consentito di identificare molti cani e gatti.

I cani (101) sono stati identificati con microchip e iscritti in anagrafe. Per molti è stato già possibile ritrovare il proprietario. Altri sono ricoverati nel canile sanitario o dati in custodia temporanea a volontari, così come per i gatti. Per favorire il ricongiungimento, la Regione Lazio invita chiunque fosse ancora in cerca del proprio cane o gatto a visionare le foto dei cani e gatti soccorsi e in custodia temporanea presso strutture o privati.

Di seguito le foto trasmesse dal Corpo Forestale dello Stato degli animali ritrovati.

CONTATTI

Dino Cesare Lafiandra – tel. 0746/279885 -e-mail:

d.lafiandra@asl.rieti.it

Valerio Mozzetti – tel. 0746/279885 –e-mail: v.mozzetti@asl.rieti.it

Orlandi Ottavio – tel. 0746/201704 – e-mail: o.orlandi@asl.rieti.it

Cocco Ampelio – tel. 0746/279881

Benedetti Fabio – tel. 0746/279881

Benvenuti nel Portale del Sistema

Benvenuto **LAFIANDRA DINO CESARE**
ultimo accesso effettuato il 30/04/2018
Accesso con C.N.S., il certificato scadrà il 31/12/2020 18:00:00

[Cambio password](#) [Esci](#)

Carta Nazionale dei Servizi

ANAGRAFI

- CNS Rilascio PIN e PUK
- Software per Tessera Sanitaria Nazionale
- Interrogazioni: Bovini, Ovini, Equidi, Suini, Modello 4
- Vetinfo App Store: App Store Android
- Decisione 2009/712/CE: Strutture e laboratori riconosciuti
- Sistema Informativo Zoonosi: Zoonosi
- Sistema Informativo Malattie Animali: SIMAN, Piano di emergenza nazionale e manuali operativi

CONTROLLI

- SANAN
- Salmonellosi
- SINVSA
- Controlli
- AR5 Alimentaria
- Bluetongue
- Prontuario
- Farmacovigilanza

EMERGENZE E RENDICONTAZIONI

- SINZOO
- Rendicontazione
- SIMAN

DOCUMENTAZIONE | CONTATTI | PORTALE

Benvenuto, **DINO CESARE LAFIANDRA**
SERVIZIO VETERINARIO ASL :: A.S.L. RIETI

[Modifica accesso](#) [Logout](#)

ANAGRAFICHE **CONTROLLI** **ESITI** **GIS e REPORT**

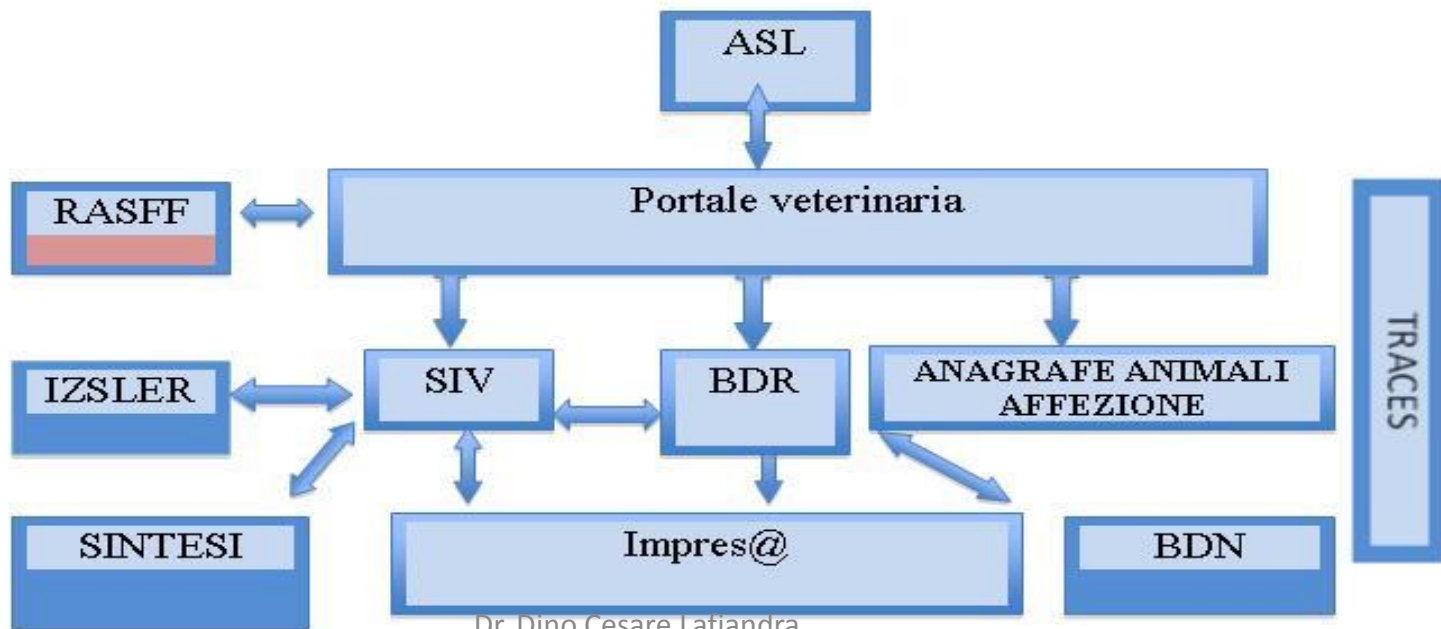
Sistema informativo sulla tracciabilità del farmaco veterinario

farmaco 2.0.0

blitzer MANUALE UTENTE | CONTATTI

Utente: LAFIANDRA DINO CESARE (d.lafiandra_0110)
Anno: 2018
Profilo: SERVIZIO VETERINARIO - A.S.L. RIETI

[Cambia profilo](#)



Salute e Benessere degli animali d'affezione

La ASL di Rieti ha dato attuazione al Piano della Prevenzione Regionale sul tema degli Animali d'affezione; tra gli obiettivi era prevista la realizzazione di materiale informativo sulla corretta detenzione degli animali e ciò si è concretizzato realizzando una brochure. L'Ufficio Comunicazione della Presidenza della Regione, che già in precedenza era stato coinvolto per i pets dispersi nel cratere sismico di Amatrice, ha provveduto alla pubblicazione della brochure sul portale Salute Lazio (<https://www.salutelazio.it/un-cittadino-a-quattro-zampe>) da cui è scaricabile.

Si ringrazia per il contributo il referente di questa azienda sanitaria Dr. Lafiandra Dino Cesare e il gruppo di lavoro presieduto dallo stesso e costituito da:

Nominativo	Qualifica	Struttura ASL di appartenenza
Dr. Lafiandra Dino Cesare	Veterinario Referente IAPZ	D.P. – UOC S.A.-I.A.P.Z.
Dr. Ottavio Orlandi	Veterinario	D.P. – UOC S.A.
Dr. Mozzetti Valerio	Amministrativo	D.P. – UOC S.A.
Dr. Benedetti Fabio	Tecnico della Prevenzione	D.P. – UOC S.A.



home << cittadino

Modulistica Utenti

Studi medici

CUP

Ambulatori e Laboratori

Farmacie

Farmacovigilanza

Percorso nascita

Estate sicura

Guardia Medica

Pronto Soccorso

Carta dei Servizi

Servizi al cittadino

Piano Regionale Prevenzione**PROGRAMMA 8 - Sicurezza alimentare e Sanità Pubblica Veterinaria****PROGETTO 8.1****Completare i sistemi anagrafici****PROGETTO 8.2****Consolidare e diffondere
la formazione in merito alle tecniche
e all'organizzazione del controllo ufficiale****PROGETTO 8.3****Ridurre il fenomeno dell'antibiotico
resistenza tramite la
corretta gestione del farmaco****PROGETTO 8.4****Promozione della sicurezza alimentare
e l'igiene nutrizionale presso
la ristorazione collettiva e i punti vendita****PROGETTO 8.5****Salute e benessere
degli animali da affezione**

Dr. Dino Cesare Lafiandra

[home](#) << [cittadino](#)[Modulistica Utenti](#)[Studi medici](#)[CUP](#)[Ambulatori e Laboratori](#)[Farmacie](#)[Farmacovigilanza](#)[Percorso nascita](#)[Estate sicura](#)[Guardia Medica](#)[Pronto Soccorso](#)[Carta dei Servizi](#)**Servizi al cittadino****Piano Regionale Prevenzione****Progetto 8.5**[Presentazione del Progetto](#)[Brochure "Un cittadino a Quattro Zampe"](#)

Un cittadino A QUATTRO ZAMPE

ASL Rieti - Via del Terminillo 42, 02100 Rieti - Centralino 0



Diritti e doveri, servizi, consigli e suggerimenti, indirizzi utili
**TUTTO QUELLO CHE DEVE SAPERE CHI HA UN ANIMALE
DA COMPAGNIA**



Grazie dell'attenzione