

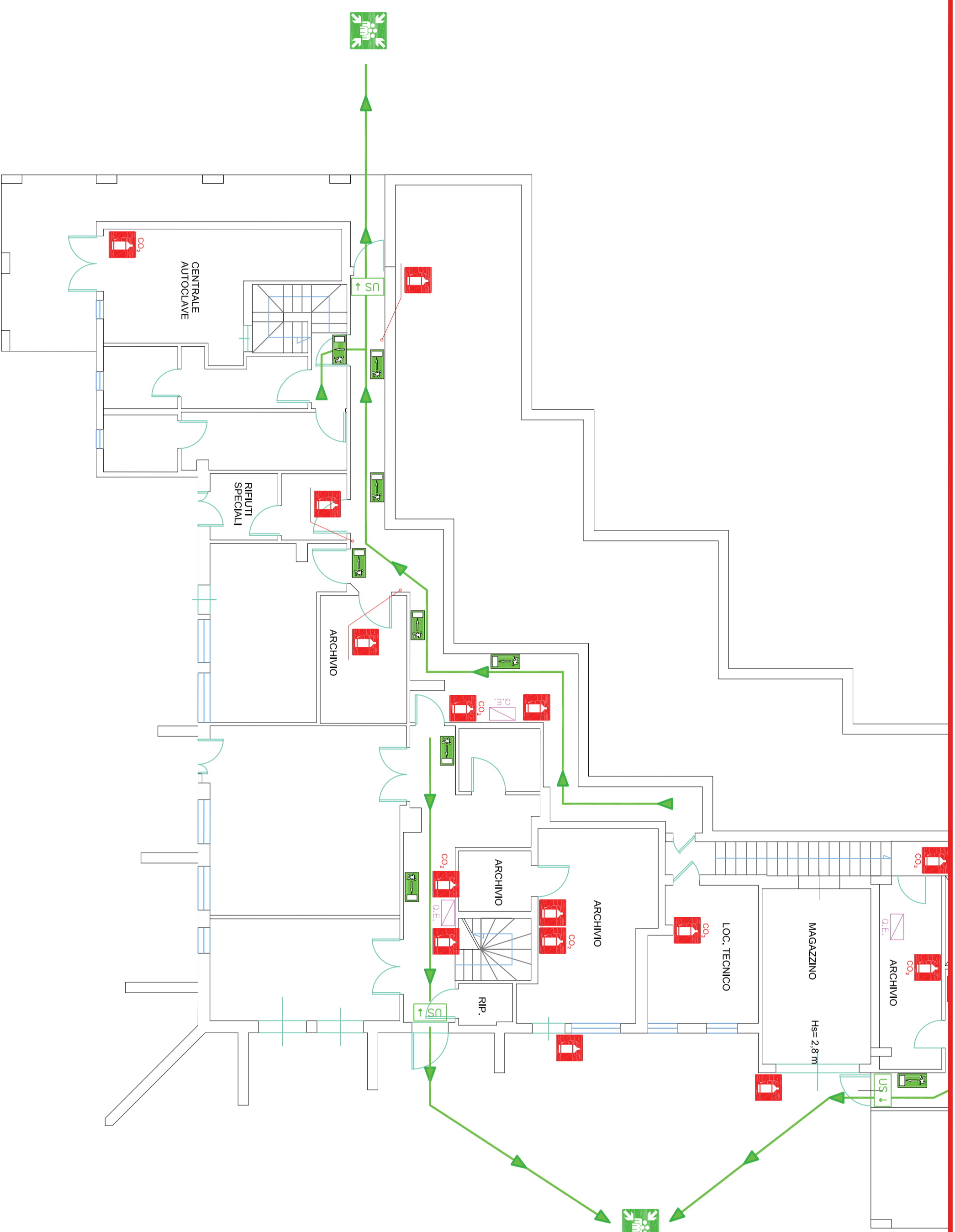
EMERGENZA

ISTRUZIONI OPERATIVE DA ESEGUIRE IN CASO DI EMERGENZA

Chiunque rilevi un'emergenza e non è certo di potervi far fronte con successo deve dare l'allarme ai seguenti numeri telefonici:
W.F.tel. 115
SQUADRA DI EMERGENZA

NORME COMPORTAMENTALI PER L'ESODO IN CASO DI EMERGENZA
 per il Personale, gli Utenti e i Visitatori

1. E' fatto assoluto divieto di utilizzare ascensori, montacarichi e montatitighe (ove presenti);
2. Il personale, gli utenti, i visitatori e le persone a vario titolo presenti devono portarsi in salvo, all'esterno della struttura, attraverso le scale e il percorso di esodo, indicato nella apposite planimetrie;
3. Procedere senza idugio, in modo ordinato, senza panico, senza correre, e senza mai tornare indietro;
4. Durante l'esodo, non trasportare oggetti ingombranti;
5. Durante l'esodo, non abbandonare nulla lungo le vie o i percorsi di esodo;
6. Seguire le indicazioni del personale;
7. Le persone non autosufficienti saranno accompagnate dal personale fino al Punto di raccolta, in conformità a quanto dettagliato nel Piano di Emergenza;
8. Non rientrare nell'edificio, senza la preventiva autorizzazione dei Vigili del Fuoco o delle altre forze esterne intervenute.



	Segnalética di esodo		Quadro elettrico		Estintore
	Uscita d'emergenza		Pannello ottico di allarme		Idrante
	Percorso di uscita		Pulsante di emergenza		Naspo
	Cassetta di primo soccorso		Centralina allarme incendio		Porte REI

PUNTO DI RACCOLTA

PLANIMETRIA GENERALE EDIFICIO LOCALIZZAZIONE DEL PUNTO DI RACCOLTA

Piano Seminterrato

Voi siete qui

