

EMERGENZA
**ISTRUZIONI OPERATIVE DA ESEGUIRE
 IN CASO DI EMERGENZA**

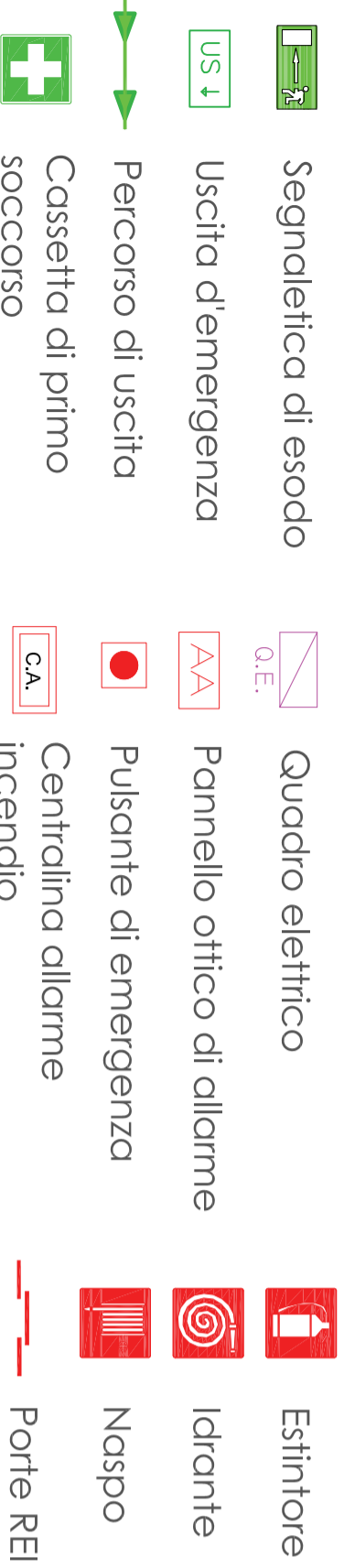
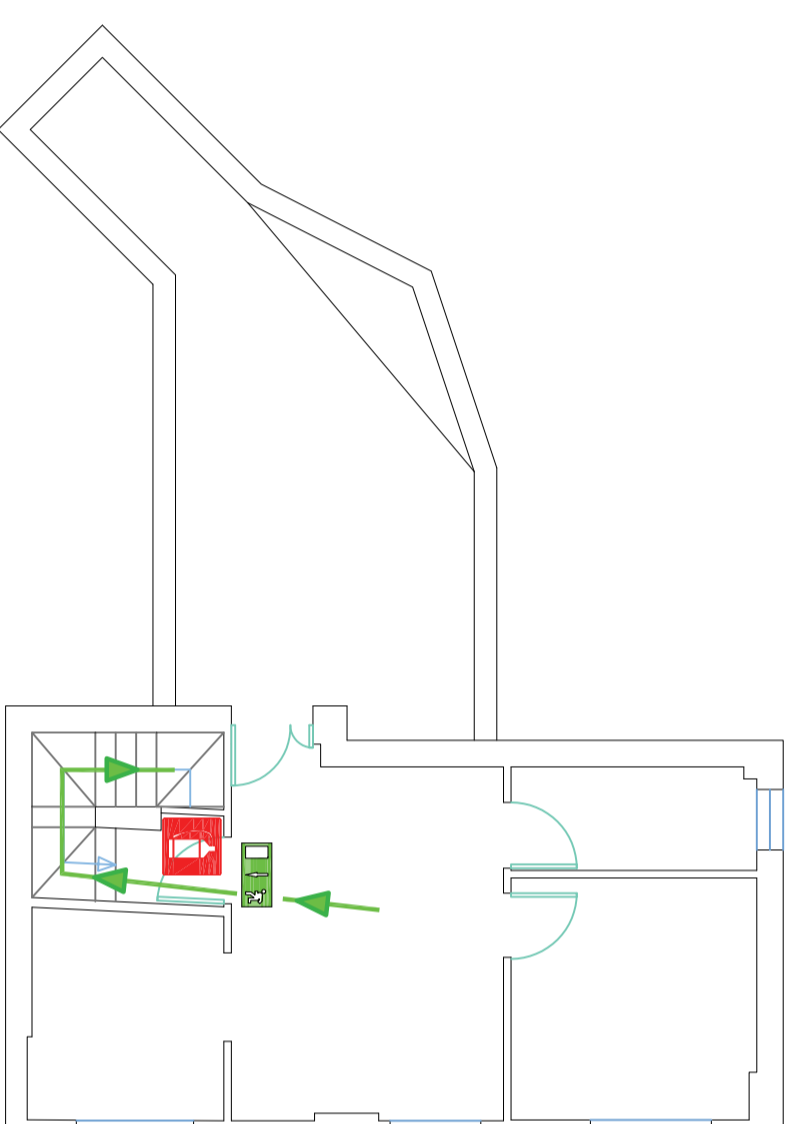
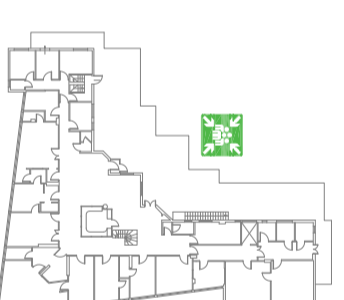
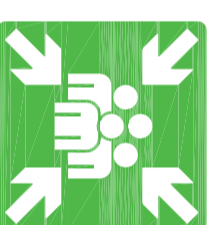
Chiunque rilevi un'emergenza e non è certo di potervi far fronte con successo deve dare l'allarme ai seguenti numeri telefonici:

VF.....tel. 115
 SQUADRA DI EMERGENZA

**NORME COMPORTAMENTALI PER L'ESODO IN
 CASO DI EMERGENZA**

per il Personale, gli Utenti e i Visitatori

1. E' fatto assoluto divieto di utilizzare ascensori, montacarichi e montalettighe (ove presenti);
2. Il personale, gli utenti, i visitatori e le persone a vario titolo presenti devono portarsi in salvo, all'esterno della struttura, attraverso le scale e il percorso di esodo, indicato nella apposite planimetrie;
3. Procedere senza idugio, in modo ordinato, senza panico, senza correre, e senza mai tornare indietro;
4. Durante l'esodo, non trasportare oggetti ingombranti;
5. Durante l'esodo, non abbandonare nulla lungo le vie o i percorsi di esodo;
6. Seguire le indicazioni del personale;
7. Le persone non autosufficienti saranno accompagnate dal personale fino al Punto di raccolta, in conformità a quanto dettagliato nel Piano di Emergenza;
8. Non rientrare nell'edificio, senza la preventiva autorizzazione dei Vigili del Fuoco o delle altre forze esterne intervenute.


**PUNTO DI
 RACCOLTA**


PLANIMETRIA GENERALE EDIFICIO
 LOCALIZZAZIONE DEL PUNTO DI RACCOLTA

 Voi siete qui

**Piano
 Primo**