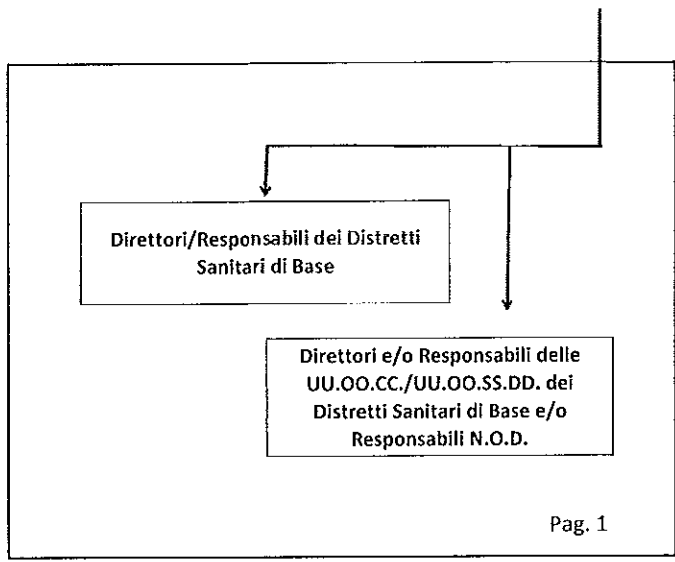
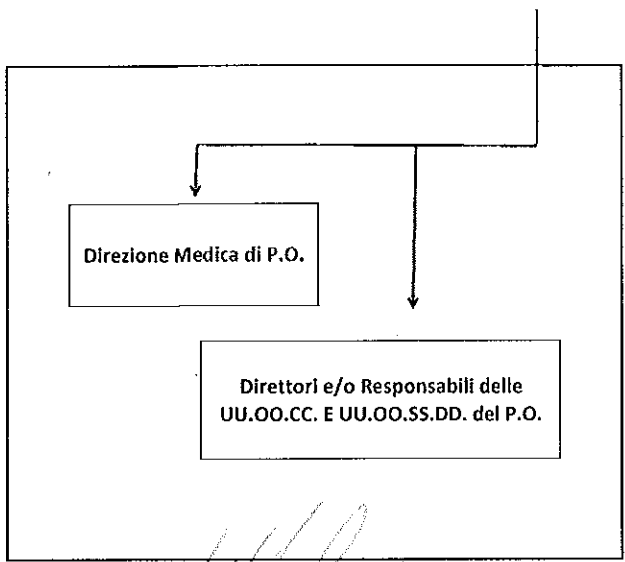
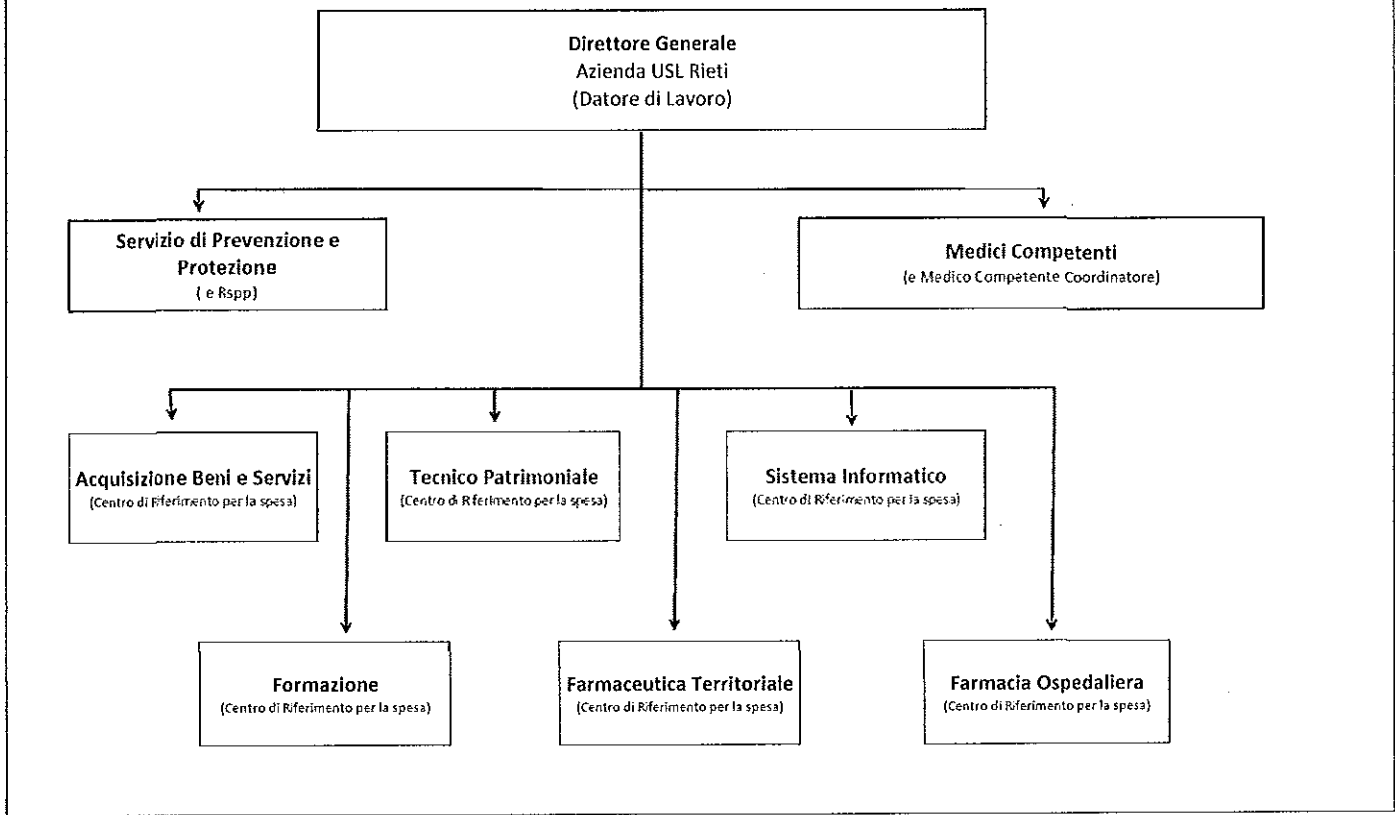
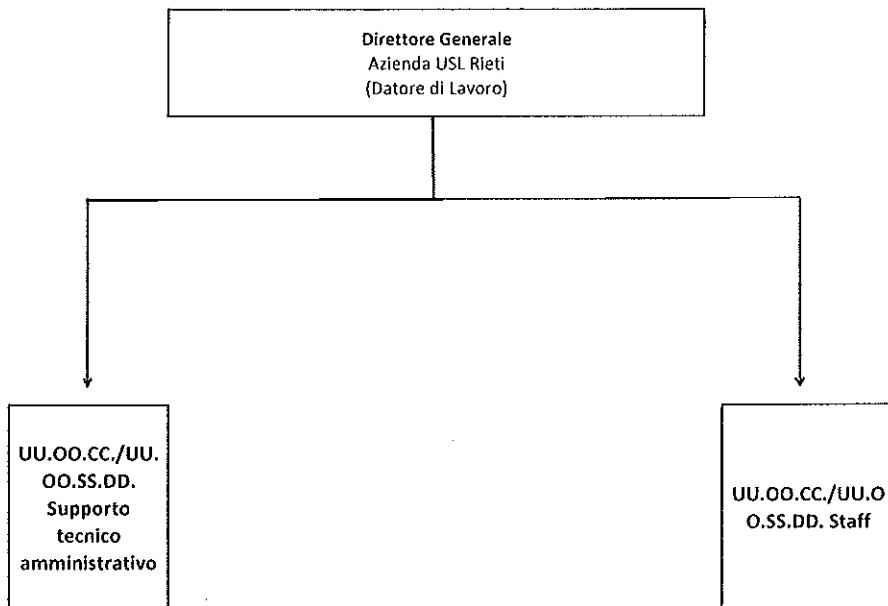


Allegato al regolamento aziendale per la tutela della salute e sicurezza sul lavoro
 SCHEMA GENERALE dell'ORGANIGRAMMA AZIENDALE
 AZIENDA USL RIETI
 in materia di Tutela della Salute e Sicurezza sul Lavoro
 (Deleghe di Funzioni ex art. 16 e per l'esercizio di fatto dei poteri direttivi ex art. 299 - D. Lgs. 81/08 e s.m.l.)



Circo Meloni
Autoris
Almari
CGIL MEDICI
CGIL
ANPO
CFSE



CIRCO *Medici* *CGIL MEDICIN* *ANDO*

Autore *Medici* *ANDO*

CIRCO *Medici*

ANDO