

ORGANIGRAMMA AZIENDALE

Modificato a seguito del DCA n.80/2010

LEGENDA



DIPARTIMENTO (Macrostruttura)



AREA DI COORDINAMENTO



AMBITI FUNZIONALI



UNITA' OPERATIVA COMPLESSA



UNITA' OPERATIVA SEMPLICE DIPARTIMENTALE

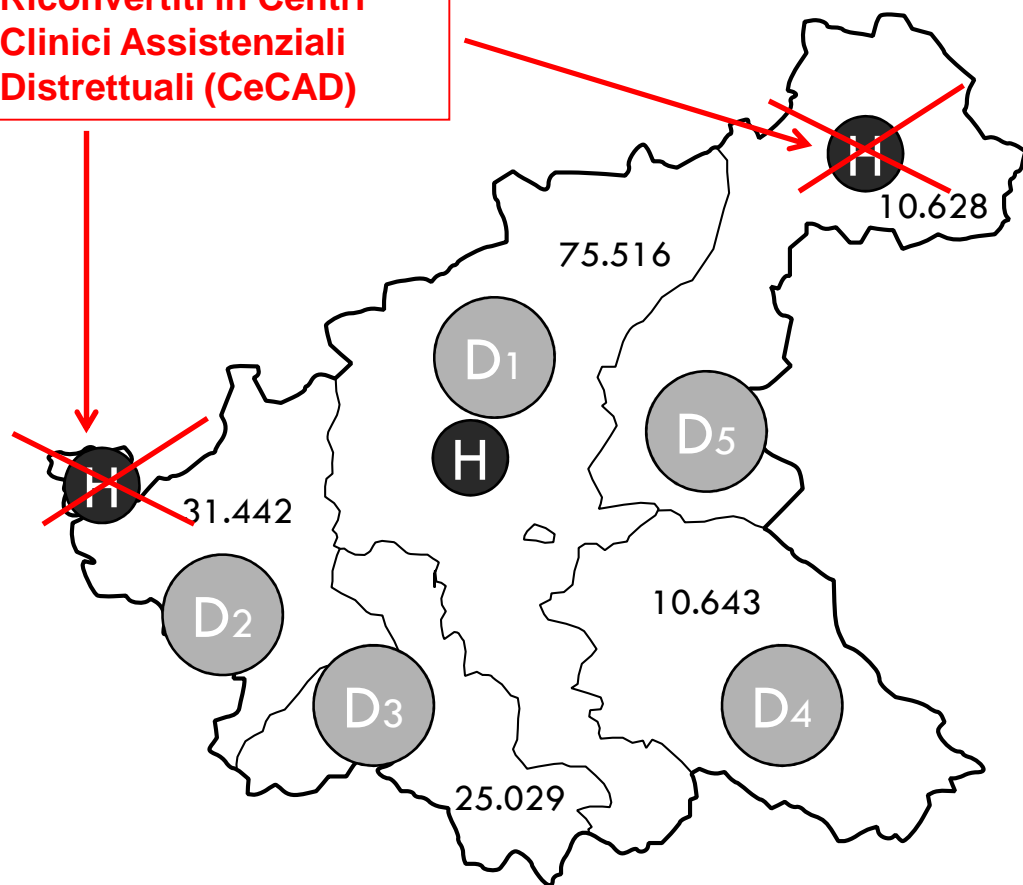


UNITA' OPERATIVA SEMPLICE

ORGANIGRAMMA AZIENDALE

ASL Rieti

Riconvertiti in Centri
Clinici Assistenziali
Distrettuali (CeCAD)



D1 _ MONTE PIANO REATINO

D2 _ MIRTENSE

D3 _ SALARIO

D4 _ SALTO CICOLANO

D5 _ ALTO VELINO

Figura n. 2
Funzioni di Staff di Direzione Strategica

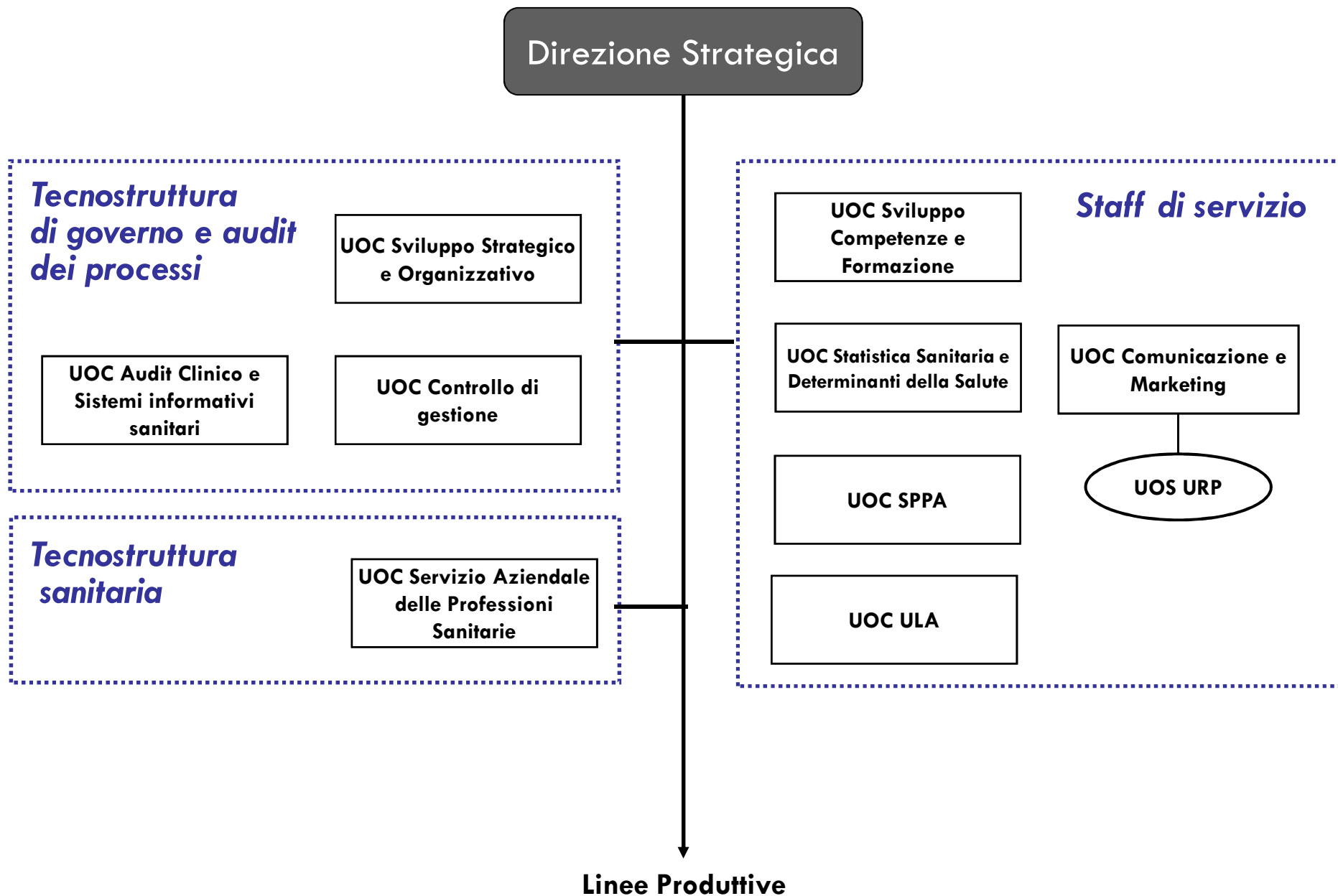


Figura n. 3
Funzioni tecnico amministrative
di supporto

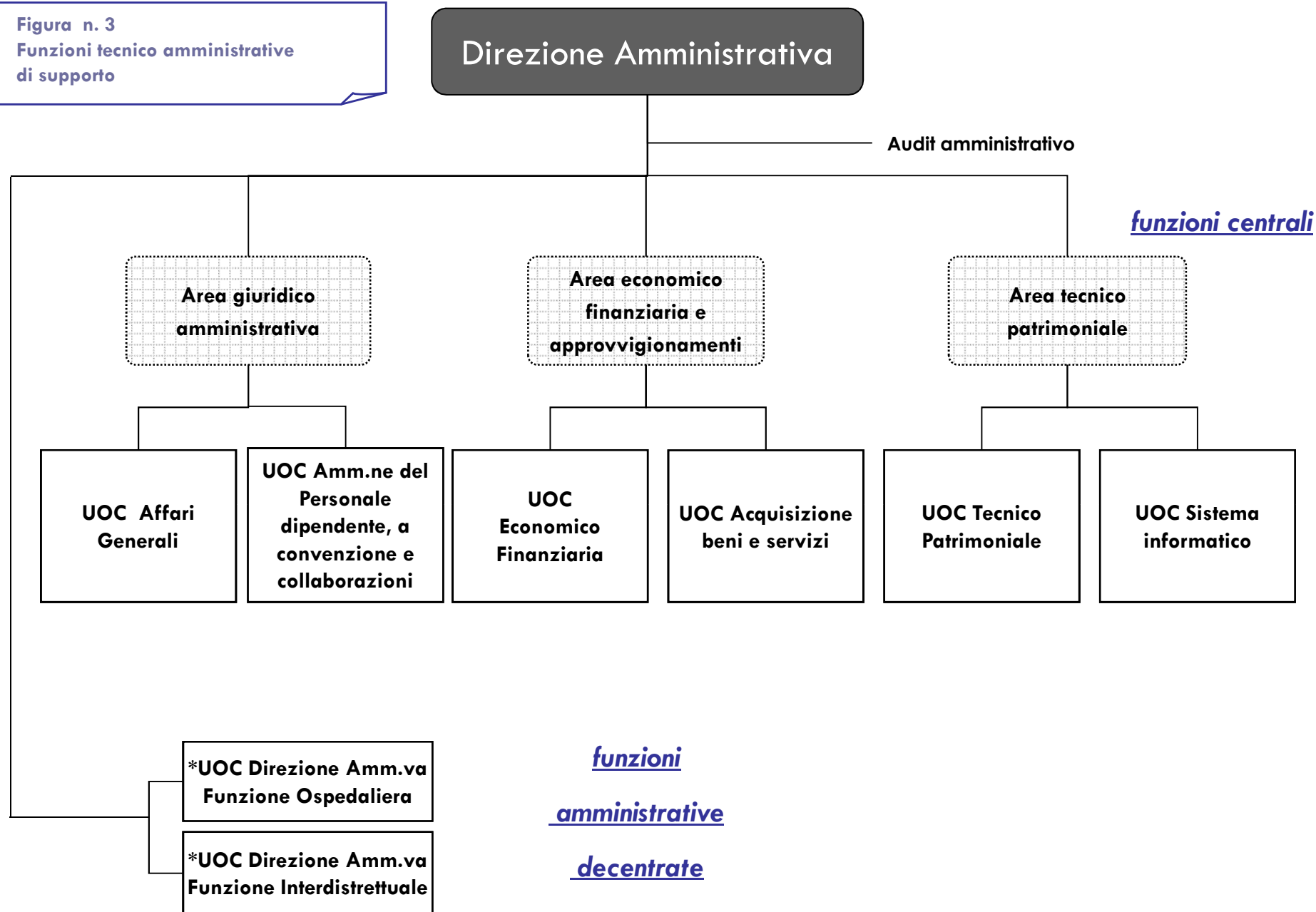
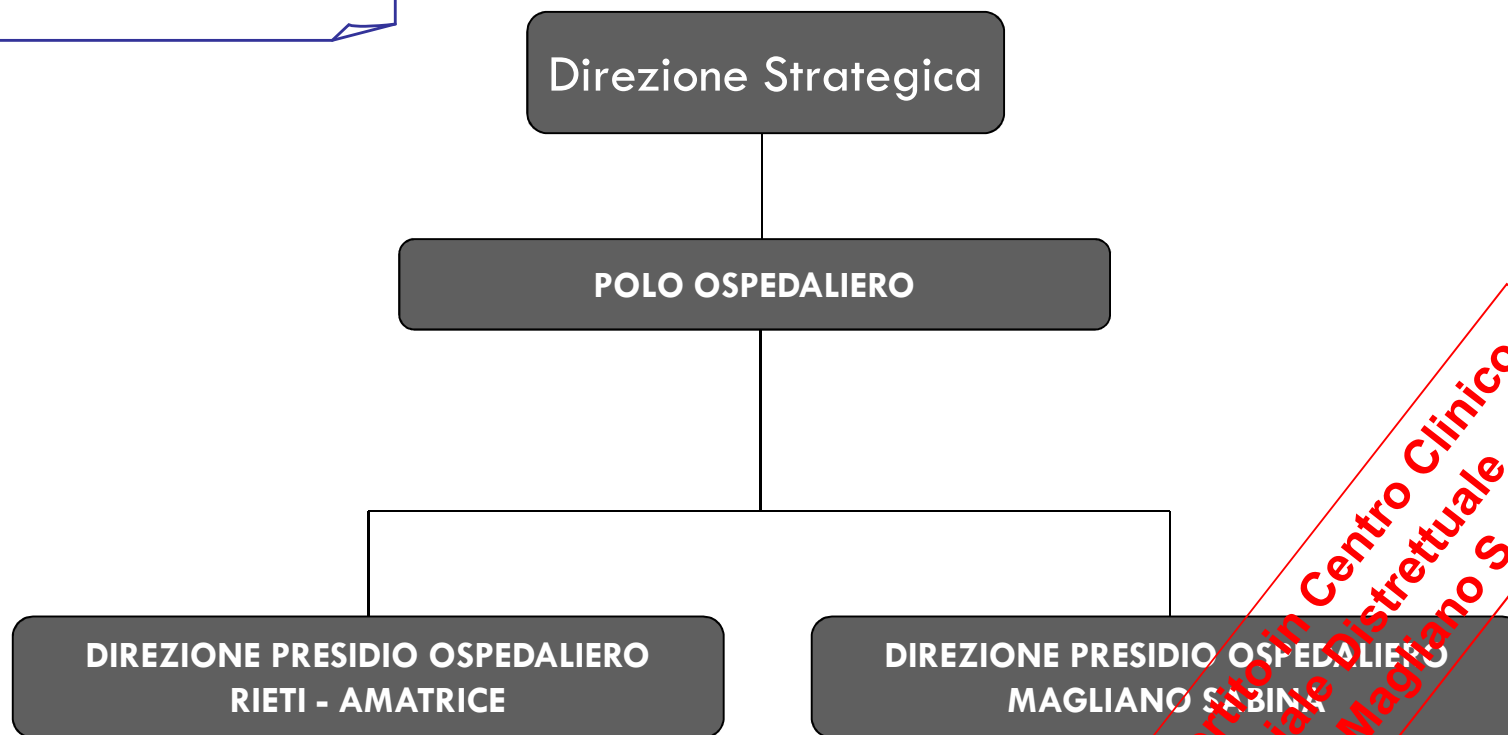


Figura n. 4
Funzione ospedaliera



**Riconvertito in Centro Clinico
Assistenziale Distrettuale
(CeCAD) di Magliano S.**

Figura n. 5
Funzione ospedaliera
Rieti - Amatrice

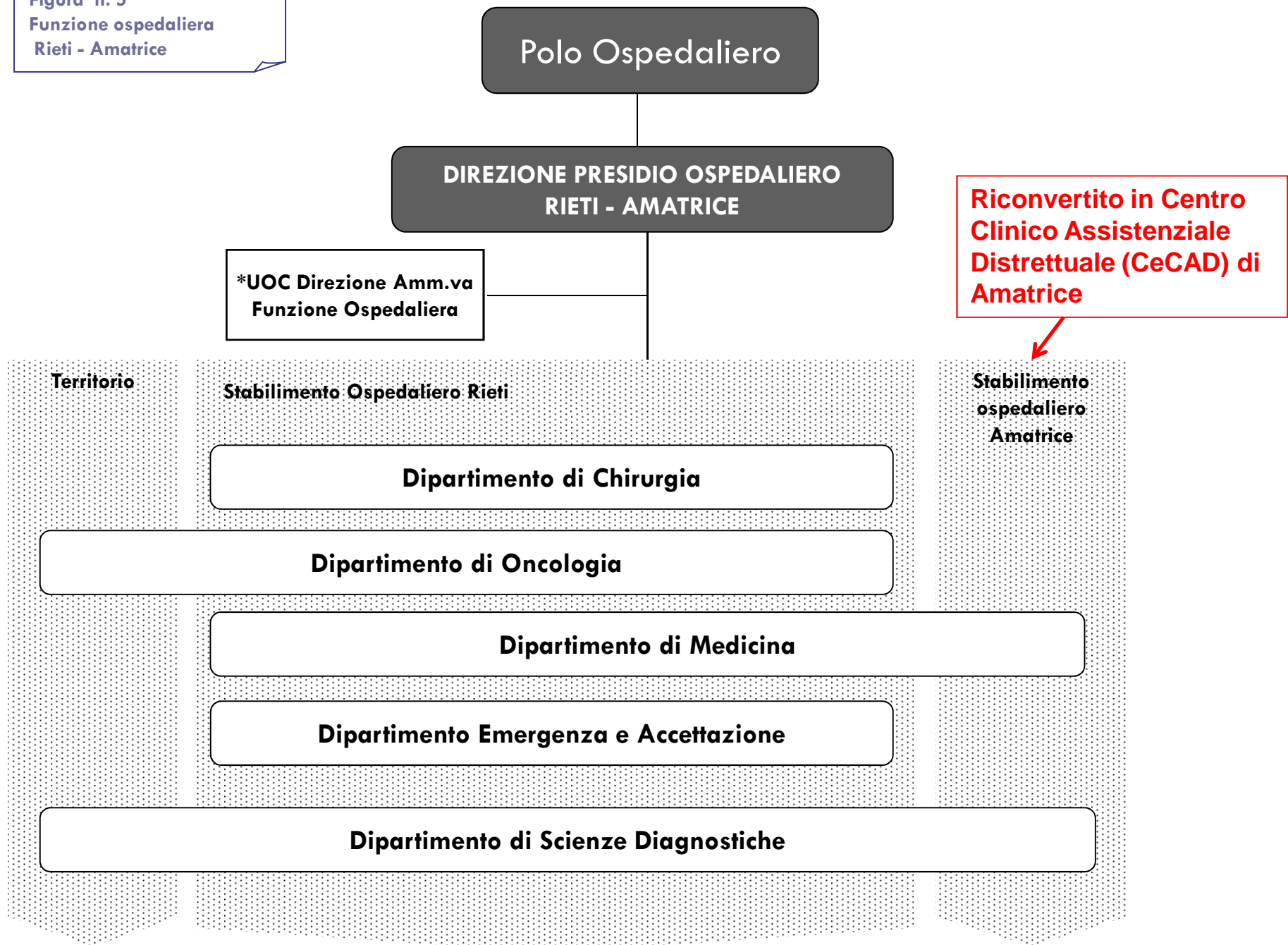
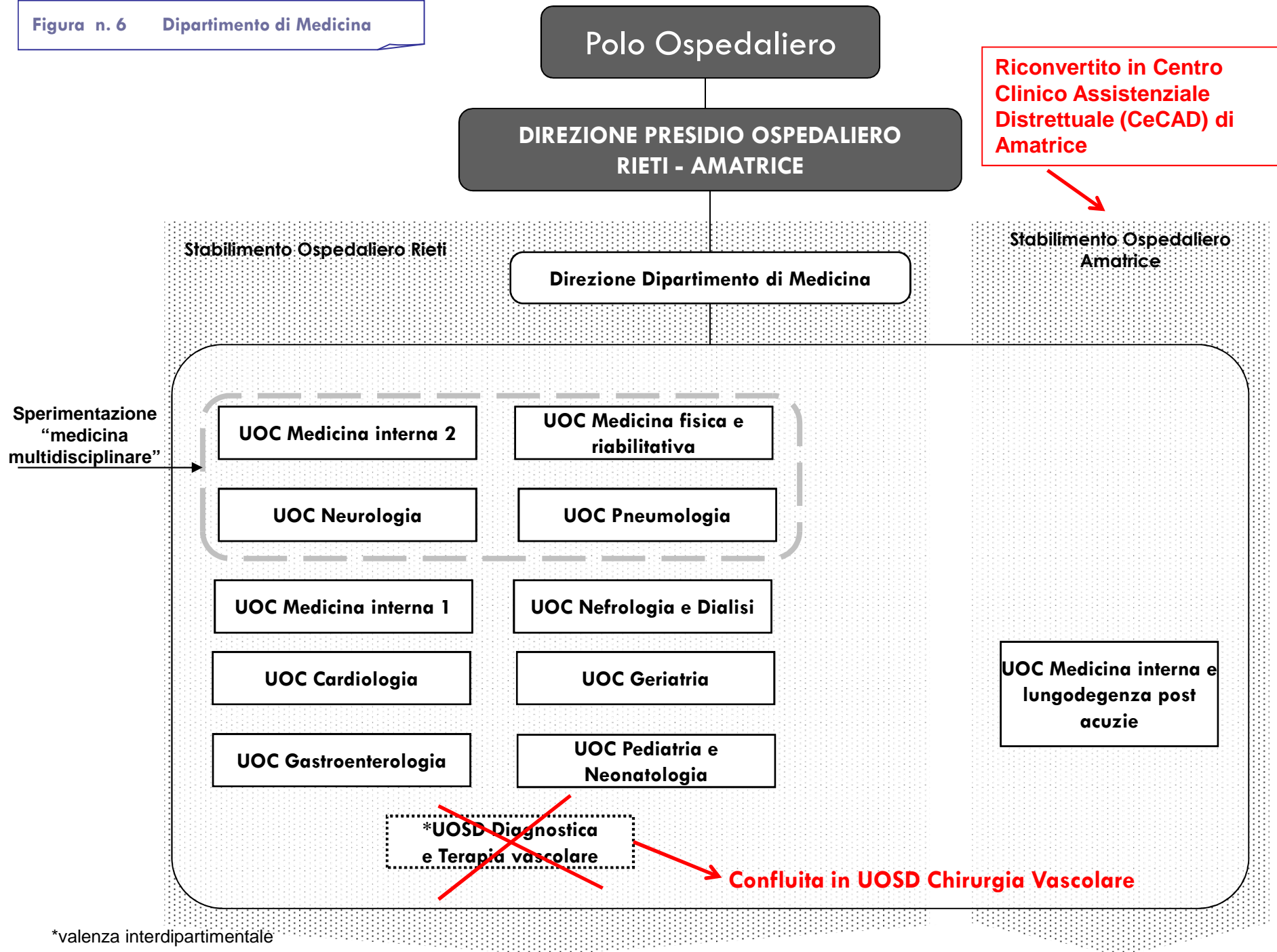


Figura n. 6 Dipartimento di Medicina



*valenza interdipartimentale

Figura n. 7 Dipartimento di Chirurgia

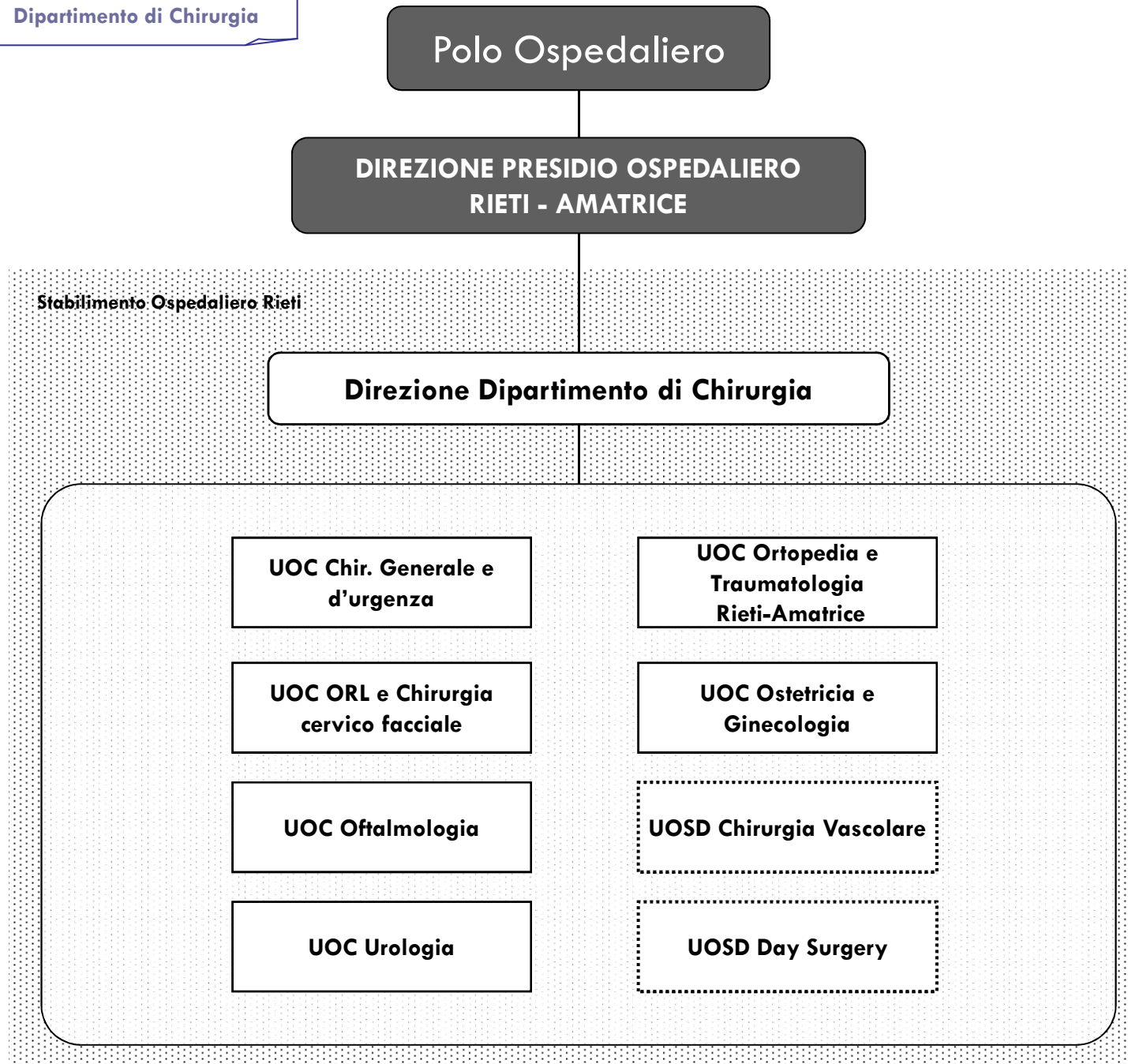


Figura n. 8
Dipartimento di Oncologia

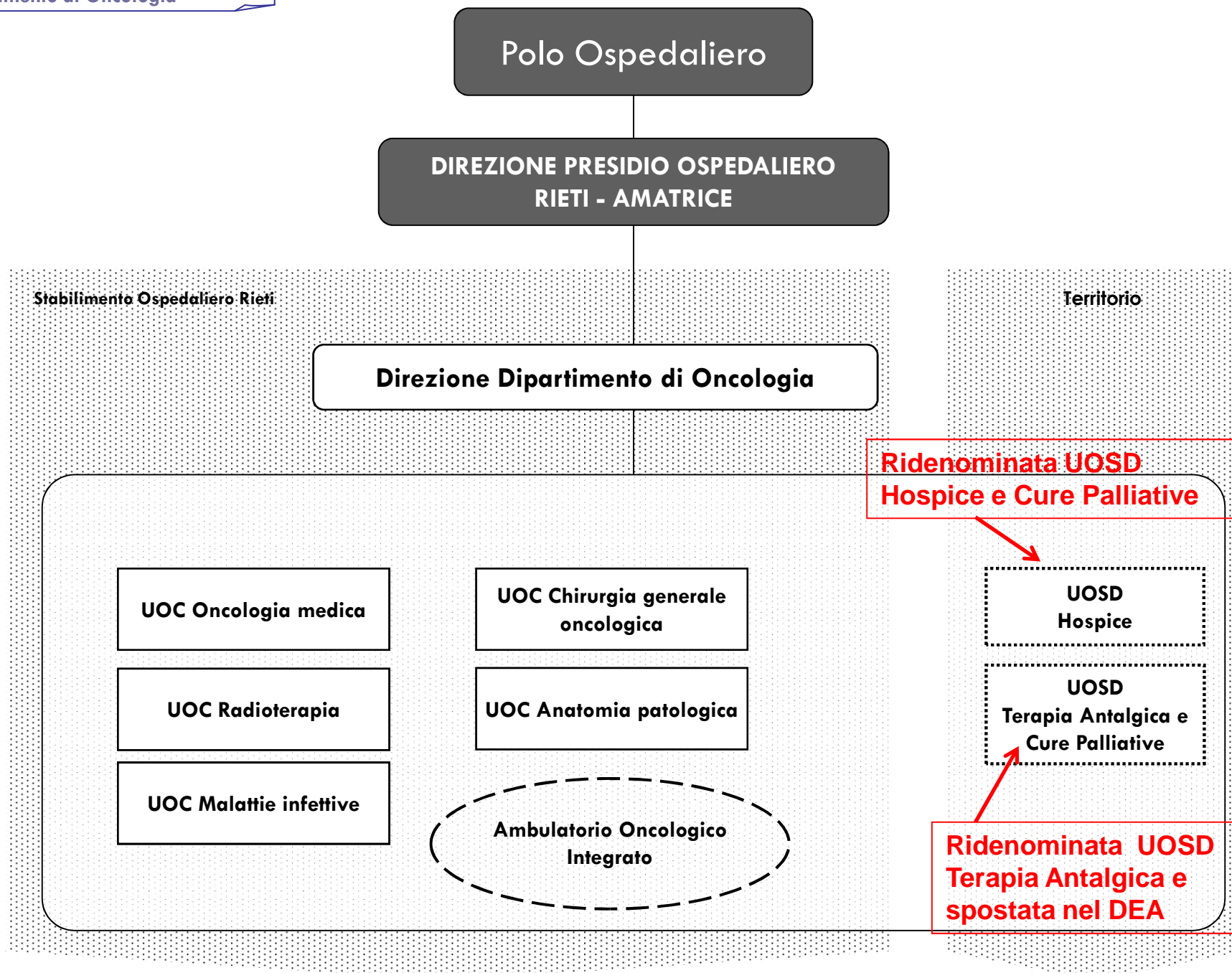


Figura n. 9
Dipartimento
Emergenza e Accettazione

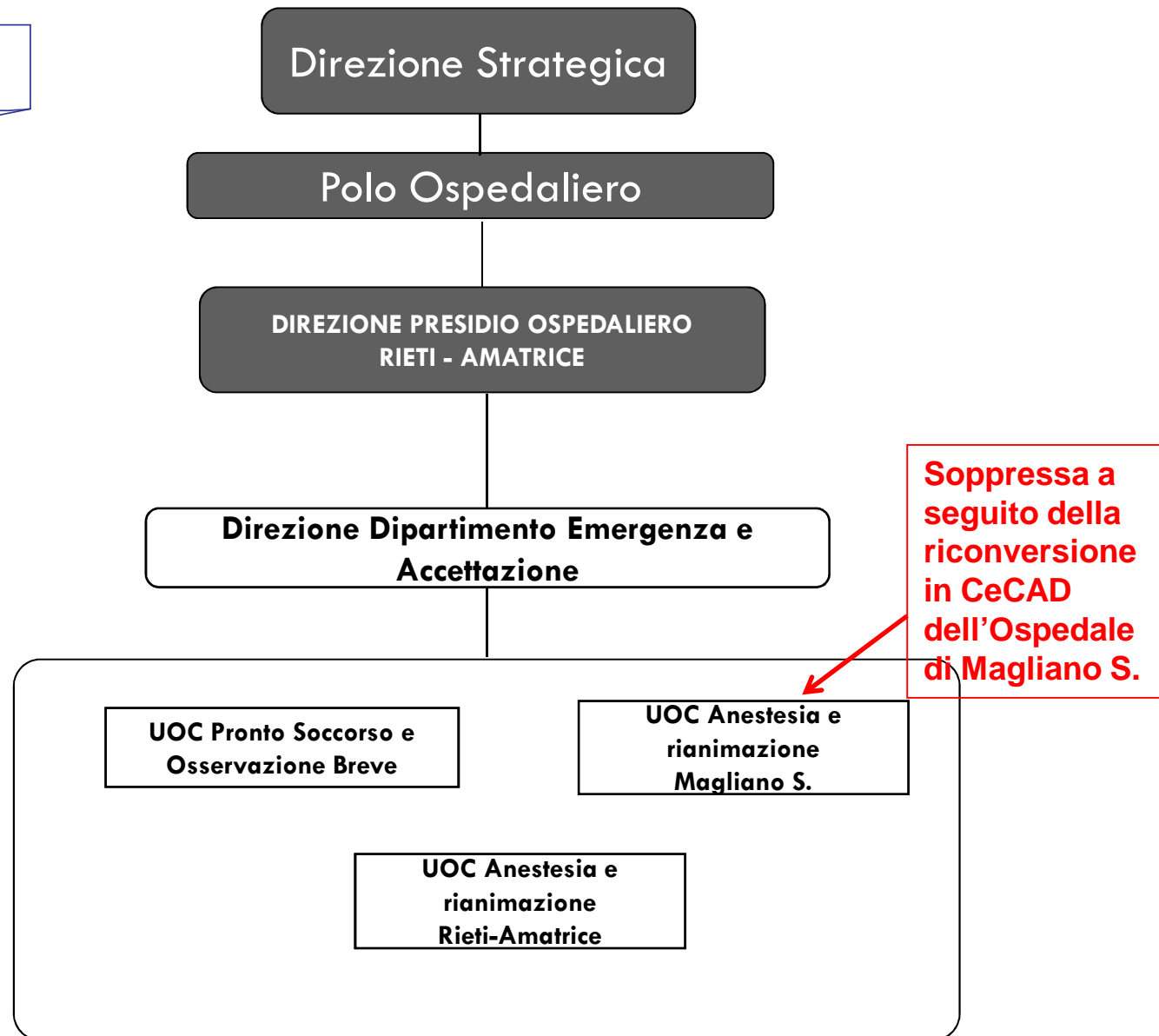
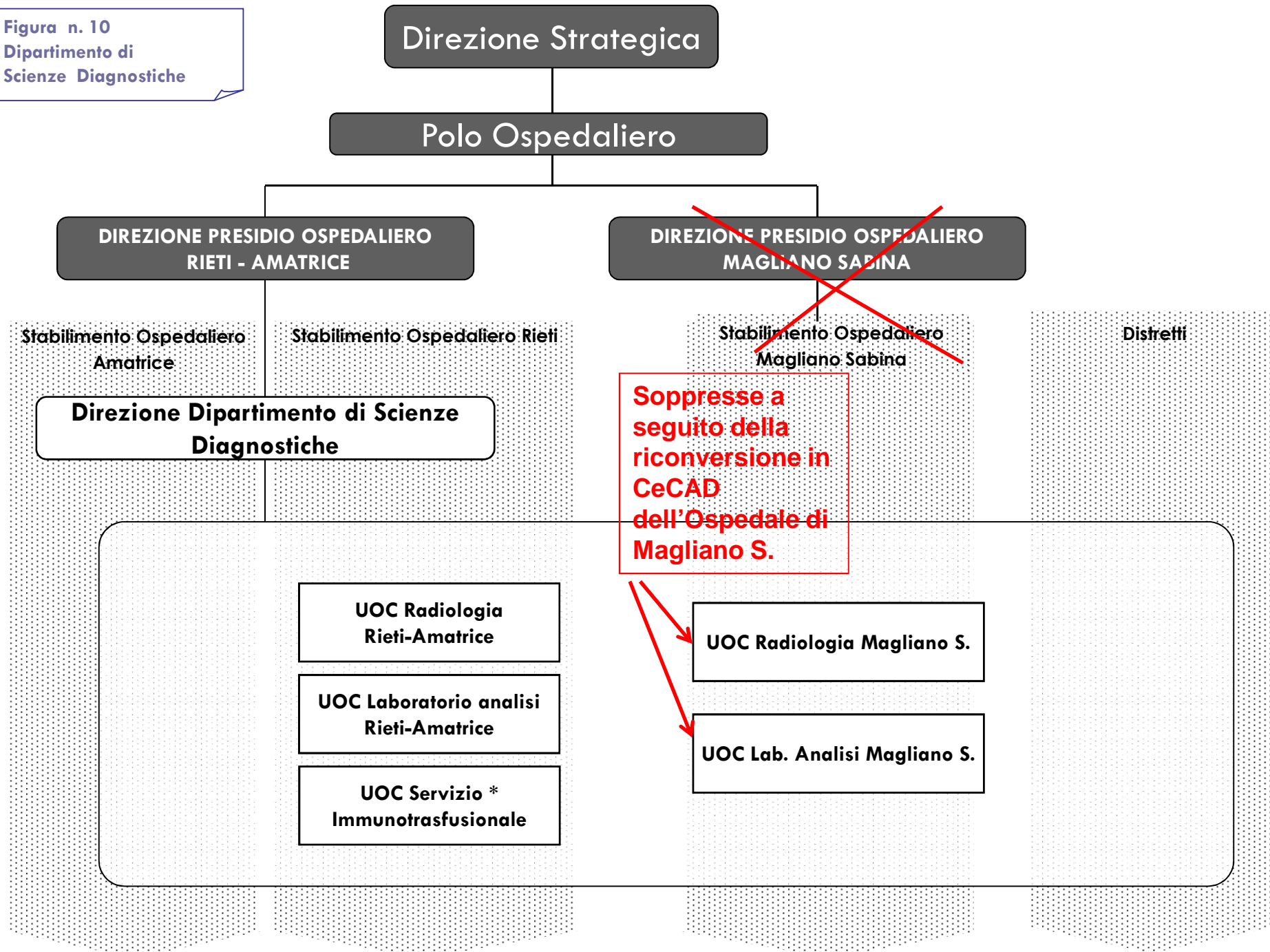


Figura n. 10
Dipartimento di
Scienze Diagnostiche



* Funzionalmente legato al dipartimento interaziendale di medicina trasfusionale Viterbo

~~Figura n. 11
Funzione ospedaliera
Magliano S.~~

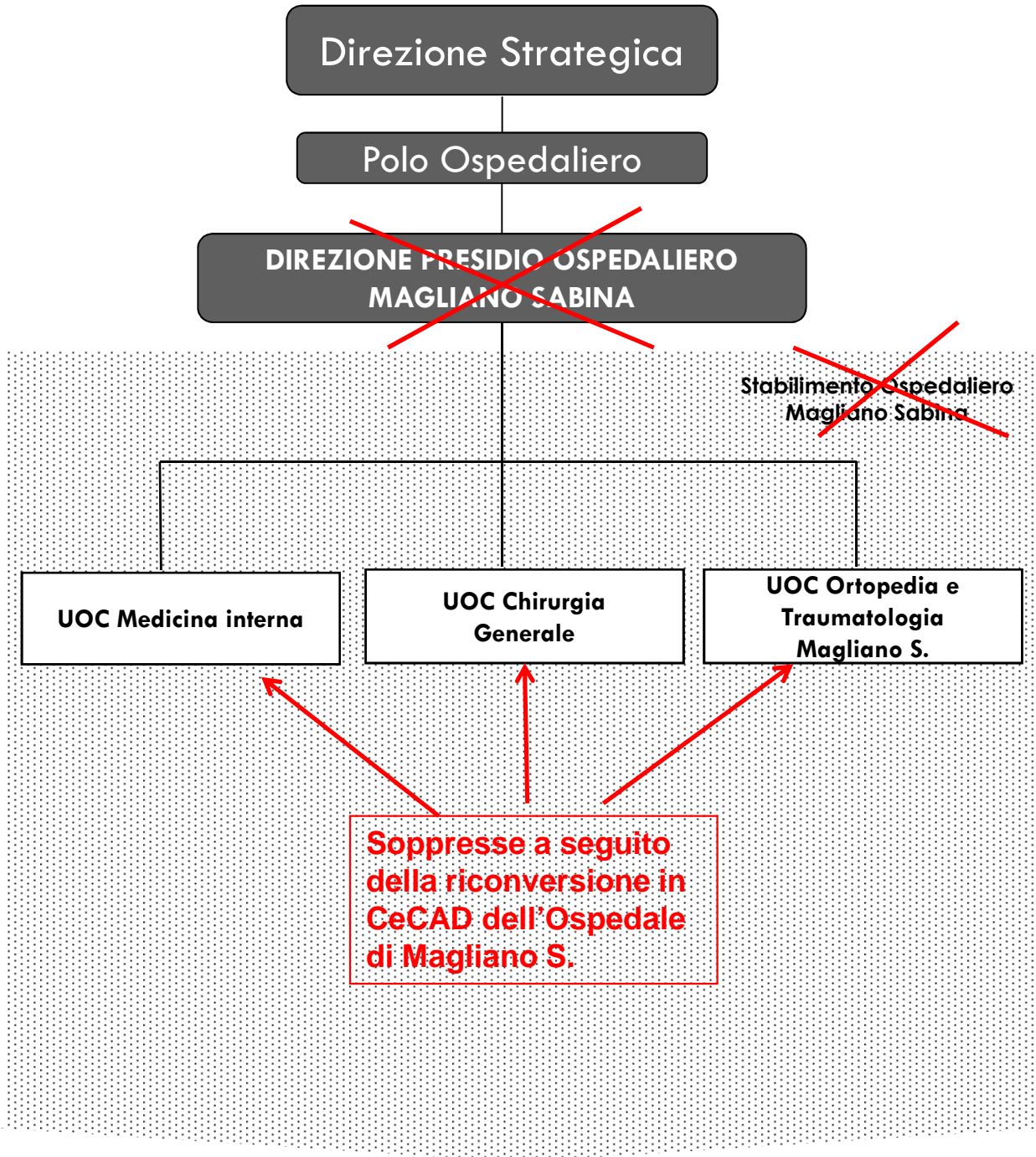


Figura n. 12/1
Funzione distrettuale

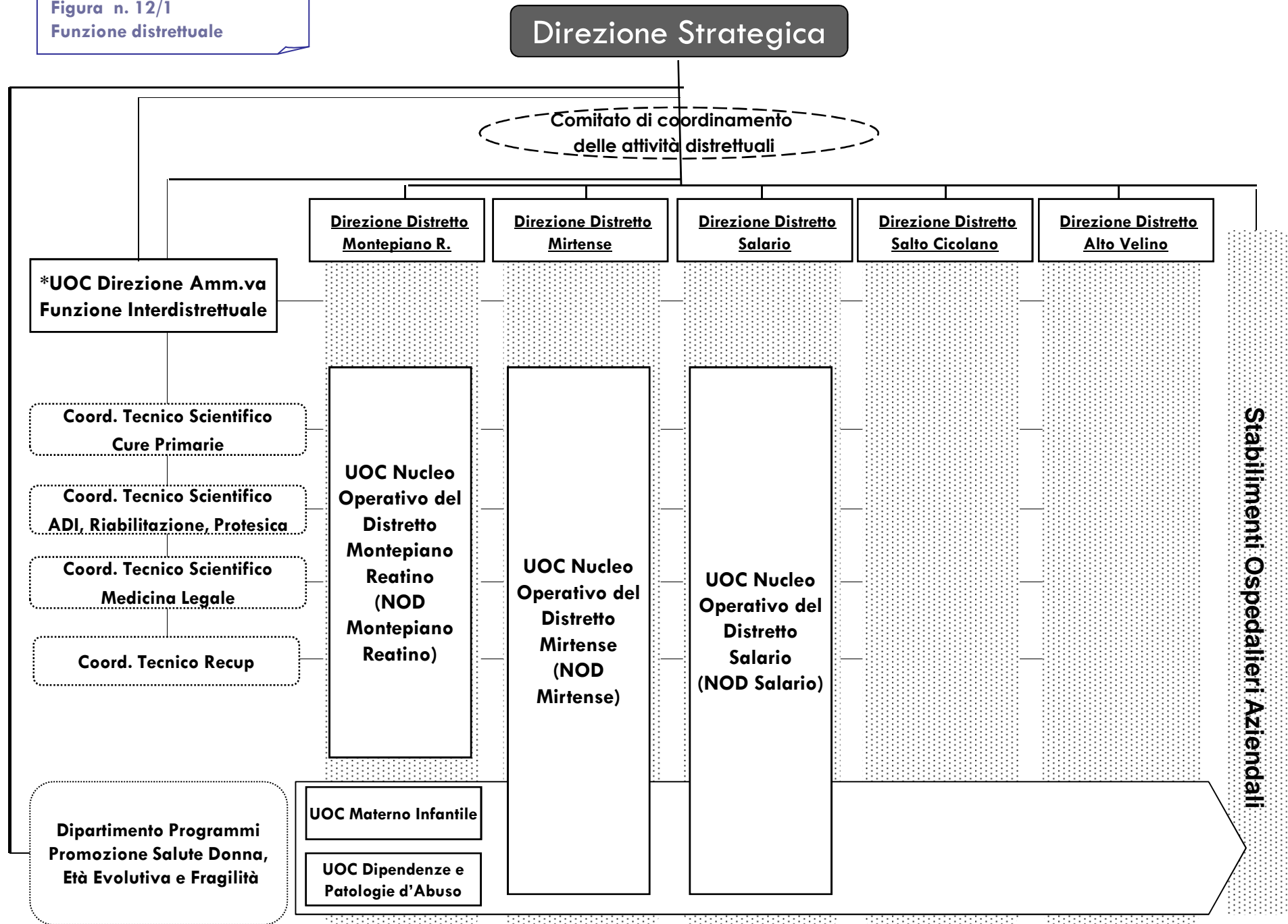


Figura n. 12/2
Funzione distrettuale

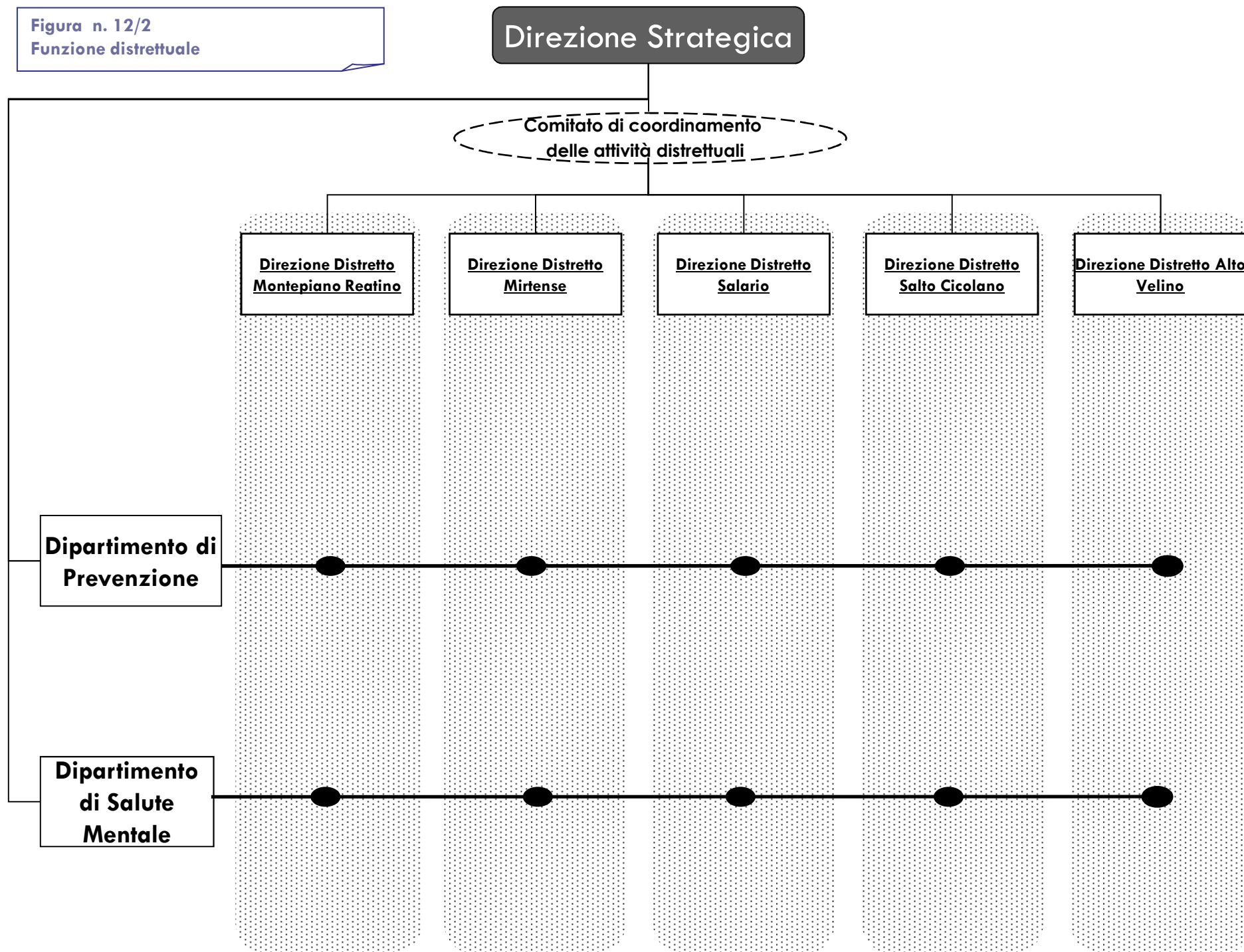


Figura n. 13
Dipartimento di Prevenzione

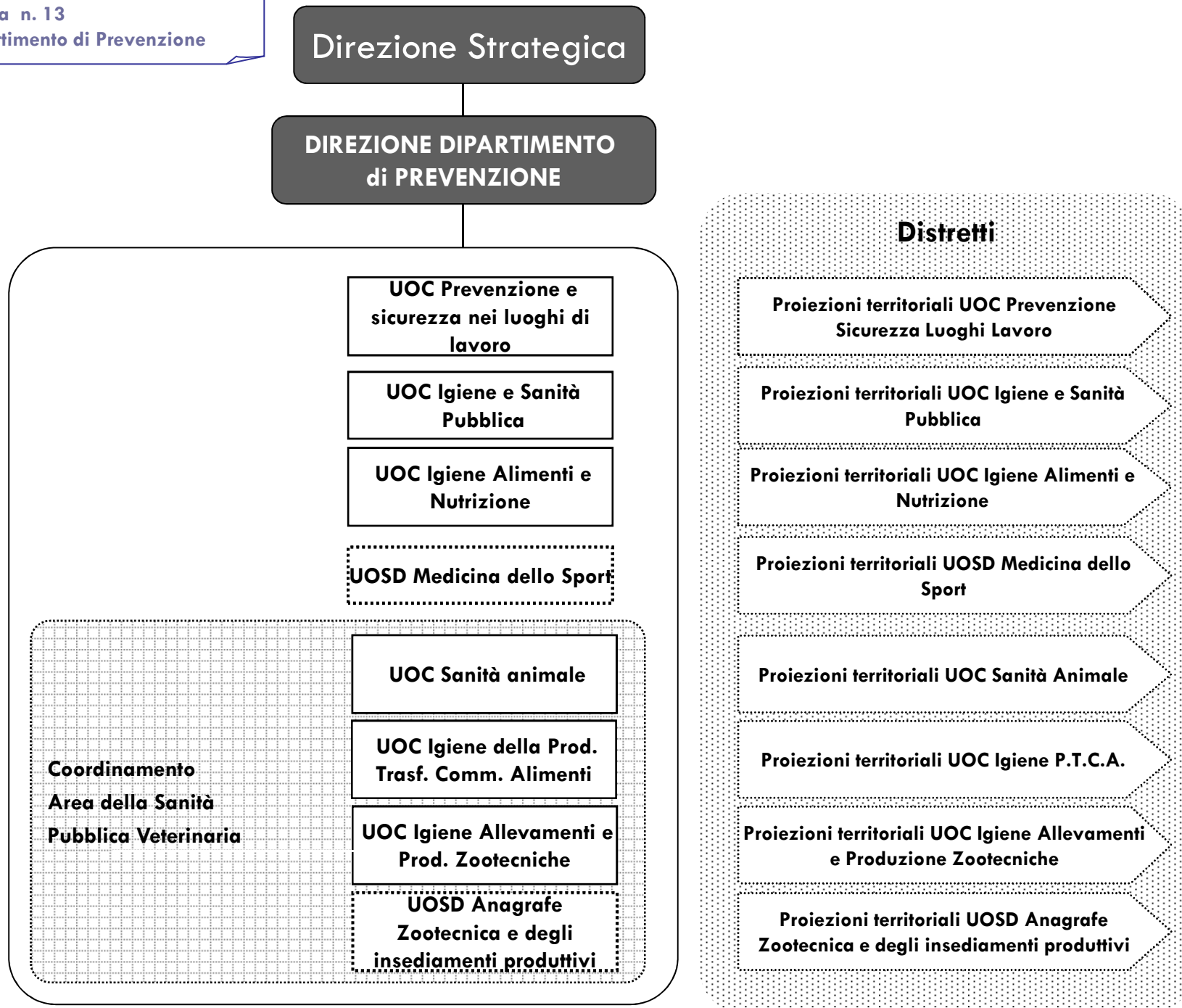


Figura n. 14
Dipartimento di Salute Mentale

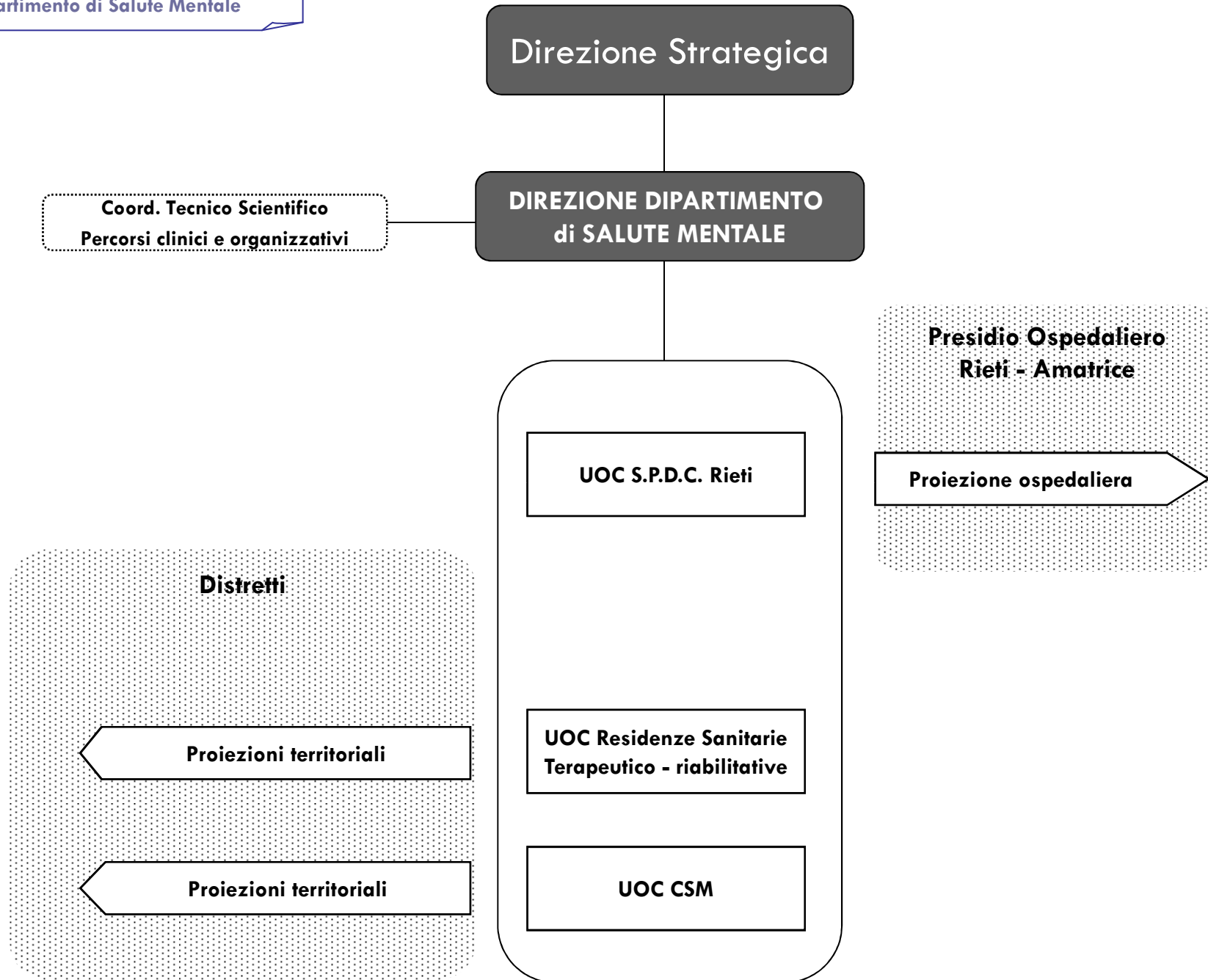


Figura n. 15
Area del Farmaco

