

SISTEMA SANITARIO REGIONALE



ASL
RIETI



REGIONE
LAZIO

ORGANIGRAMMA AZIENDALE

23/02/2015

1

LEGENDA


	Dipartimento
	Unità Operativa Complessa
	Unità Operativa Semplice Dipartimentale
	Unità Operativa Semplice
	Posizione Organizzativa
	<i>Incarico Alta Professionalità</i>

Figura n. 1
Organi dell'Azienda e Direzione Aziendale

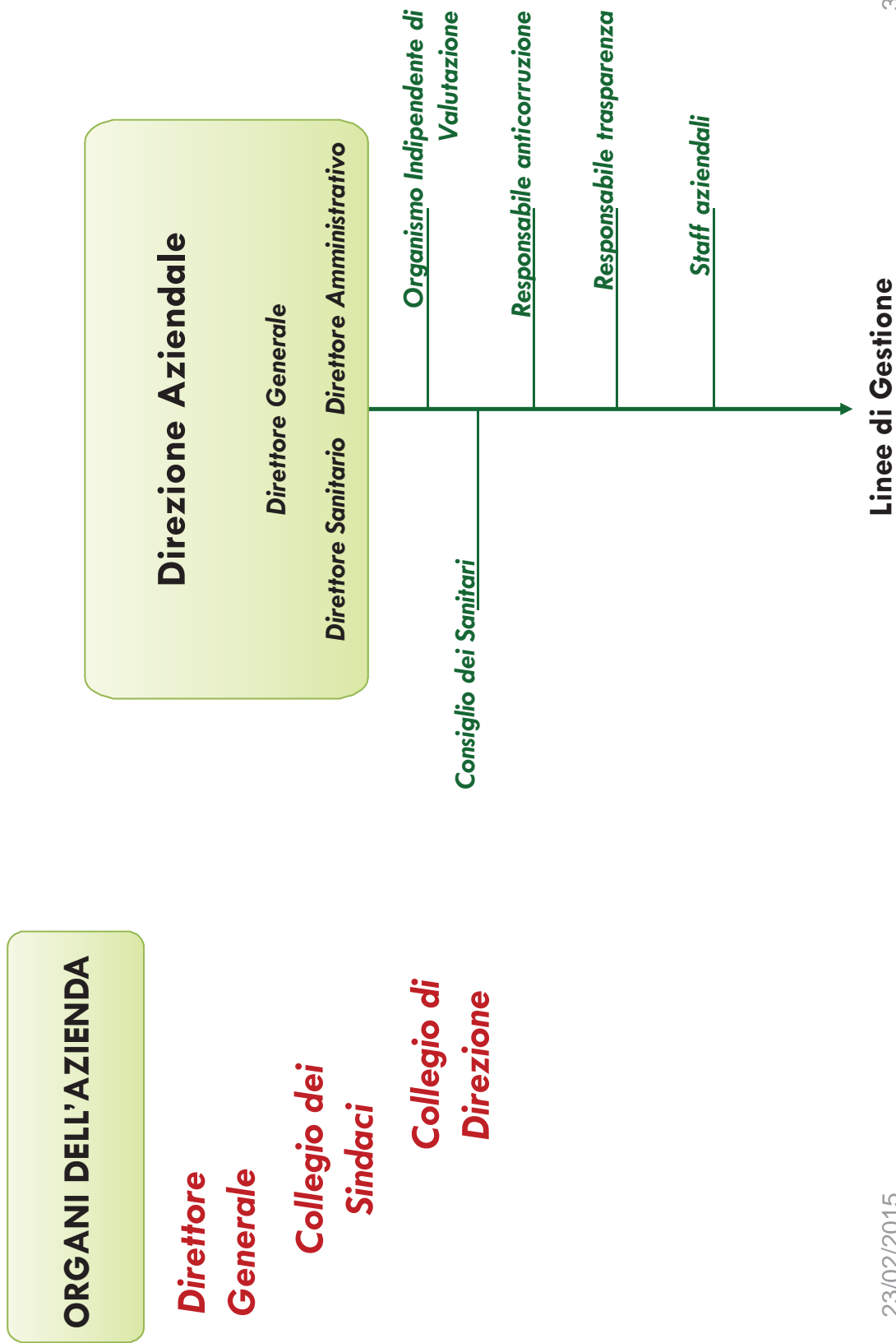


Figura n. 2a
Dipartimento delle funzioni amministrative e di staff

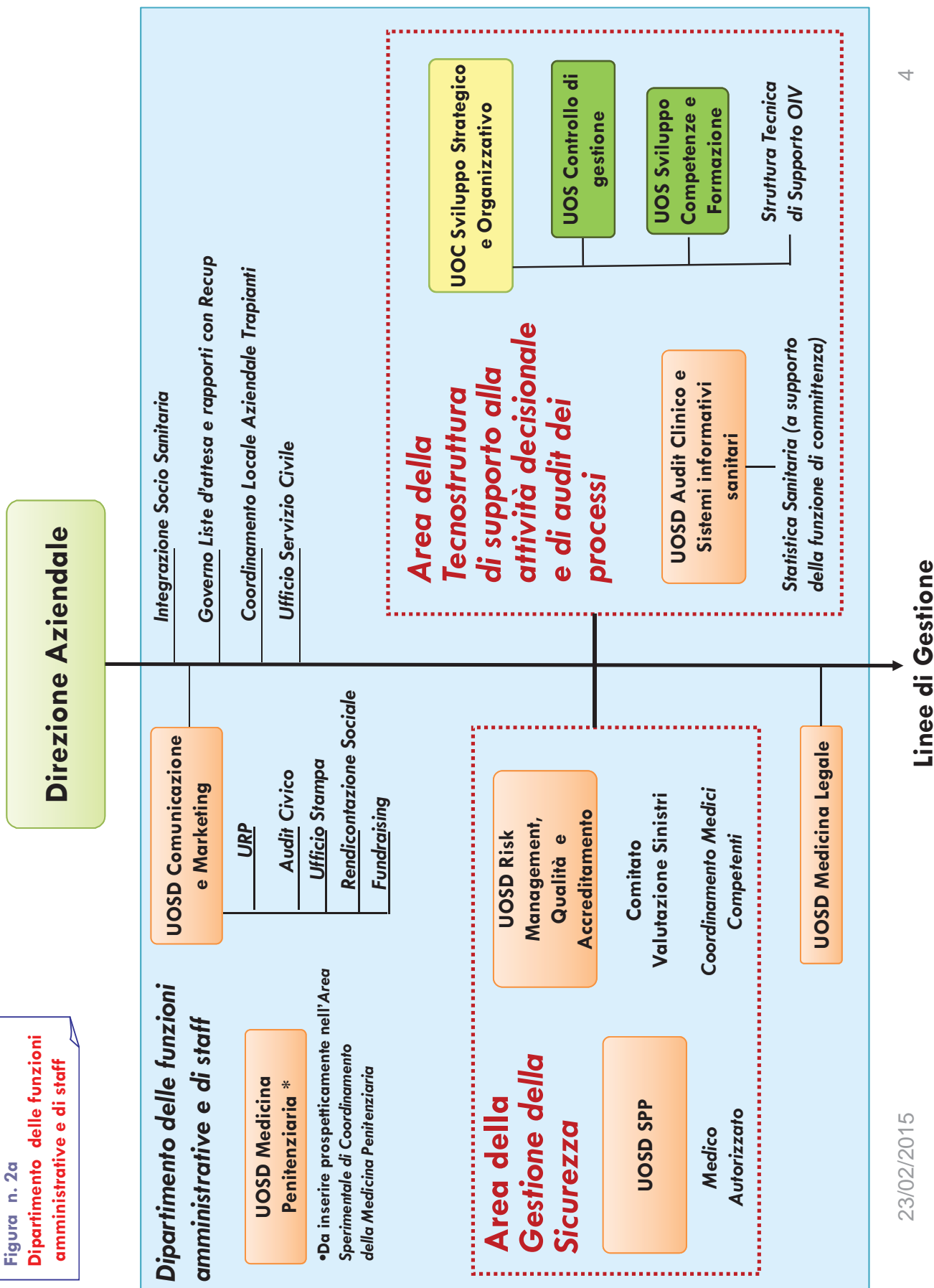
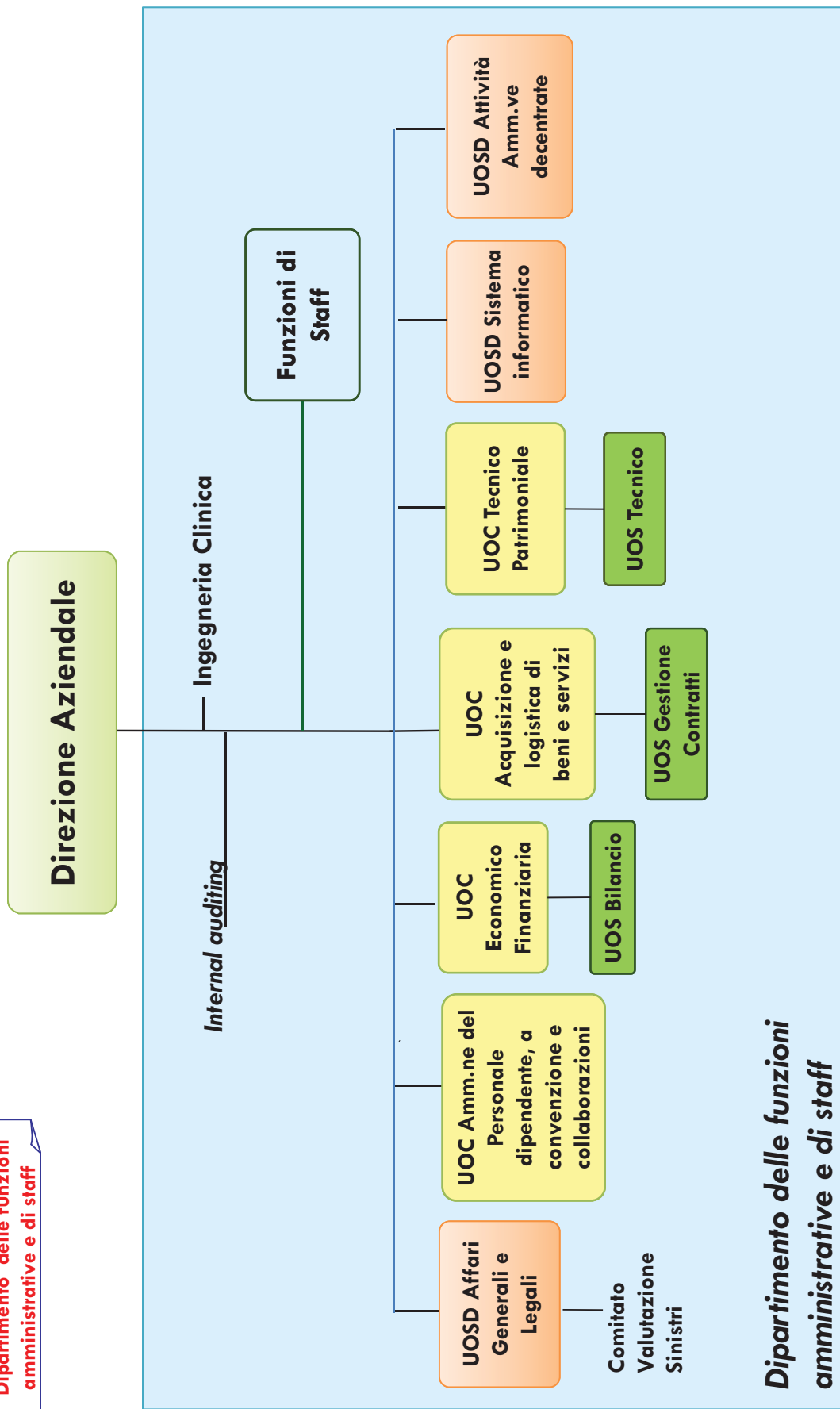


Figura n. 2b
Dipartimento delle funzioni amministrative e di staff



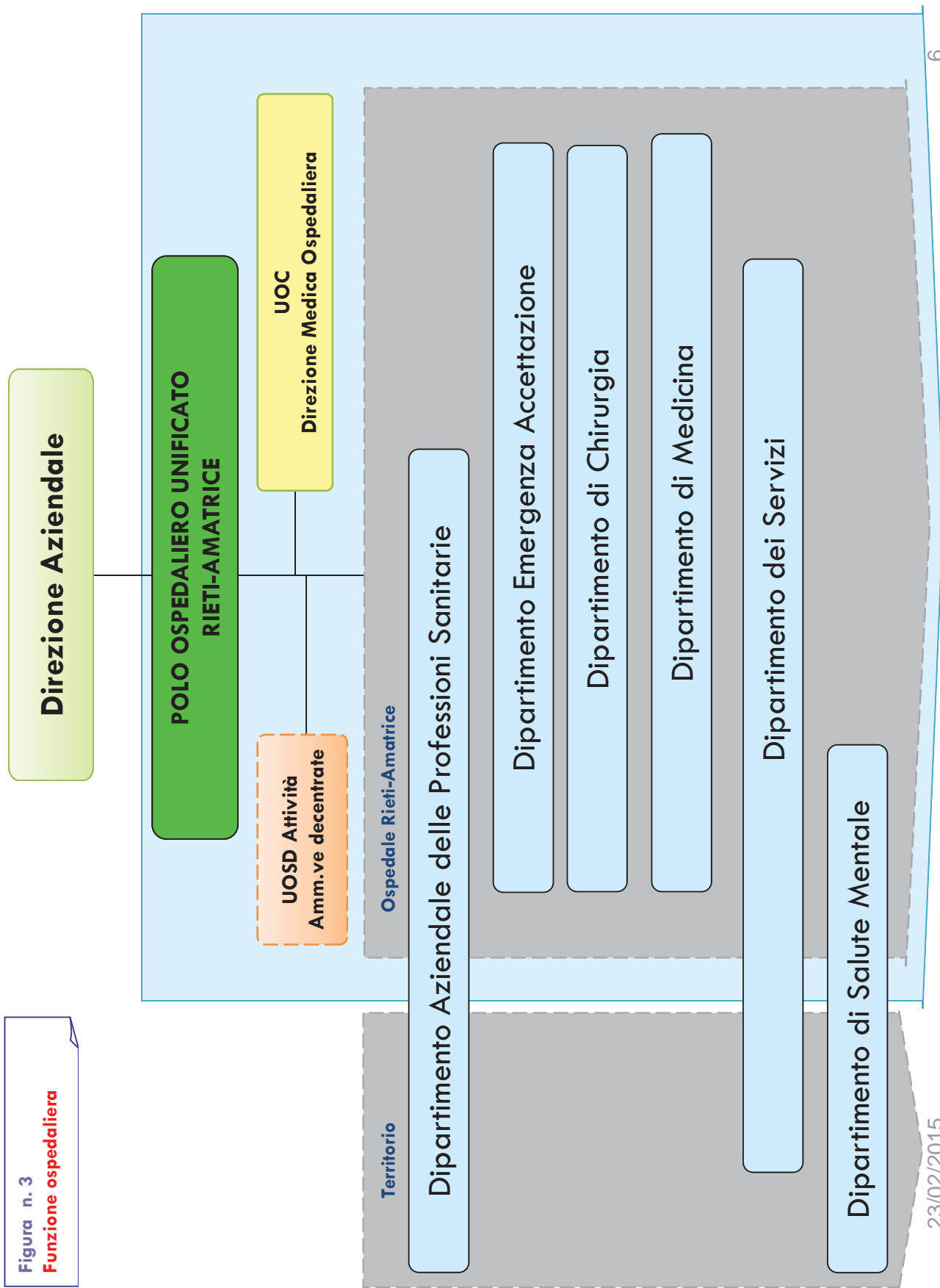


Figura n. 3
Funzione ospedaliera

23/02/2015

6

Figura n. 4
Dipartimento
delle Professioni Sanitarie

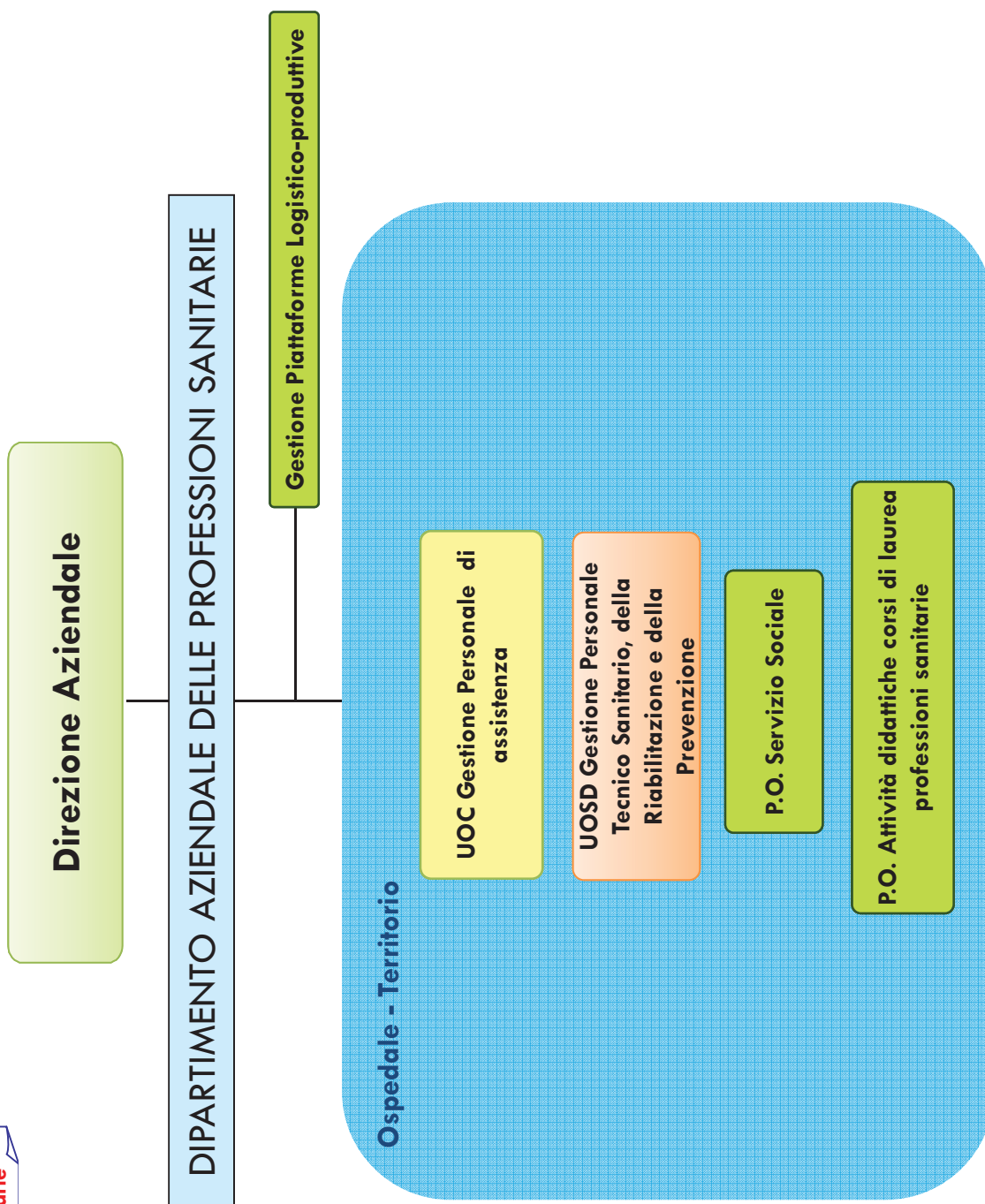


Figura n. 5
Dipartimento di Medicina

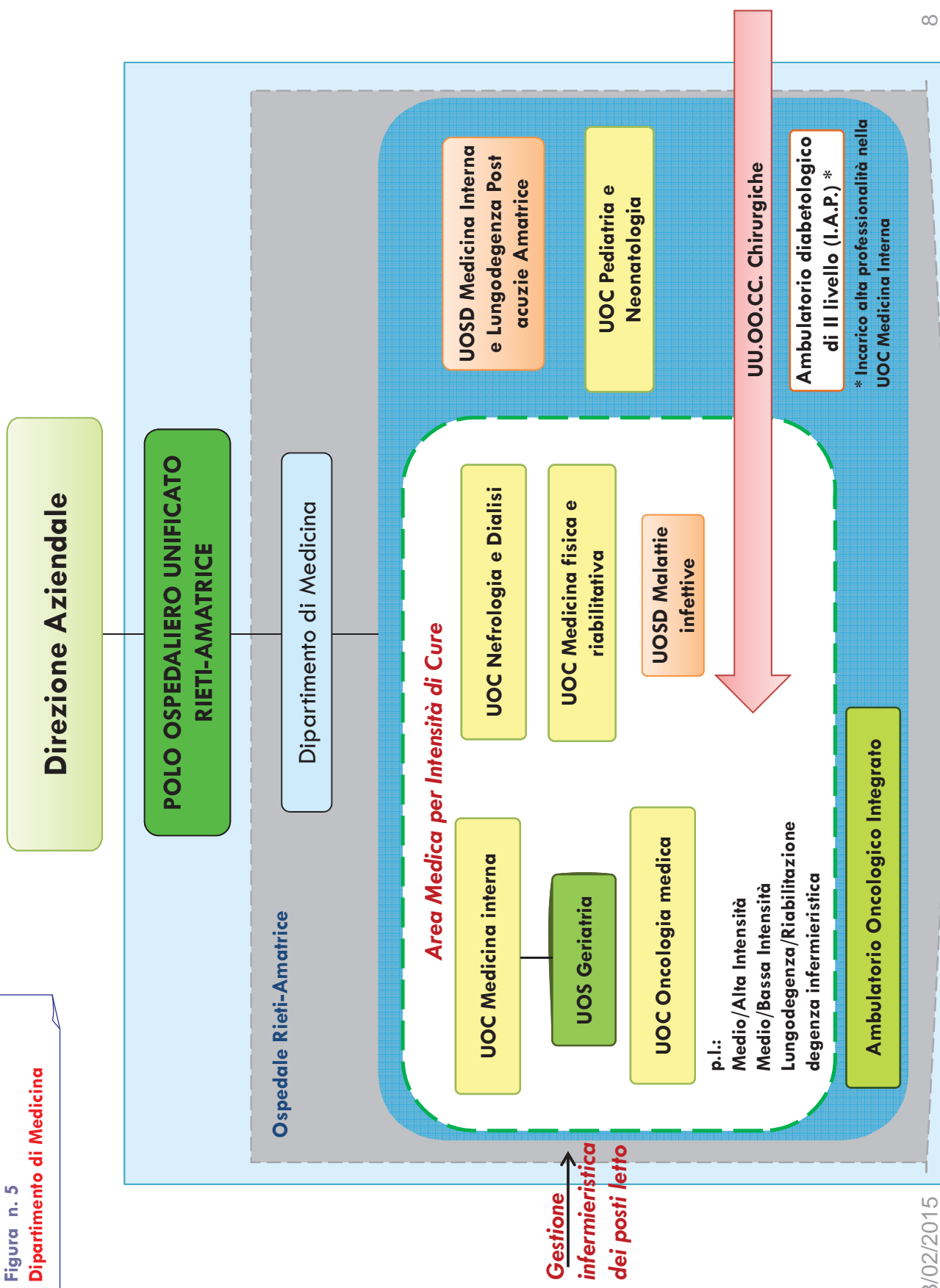


Figura n. 6
Dipartimento di Chirurgia

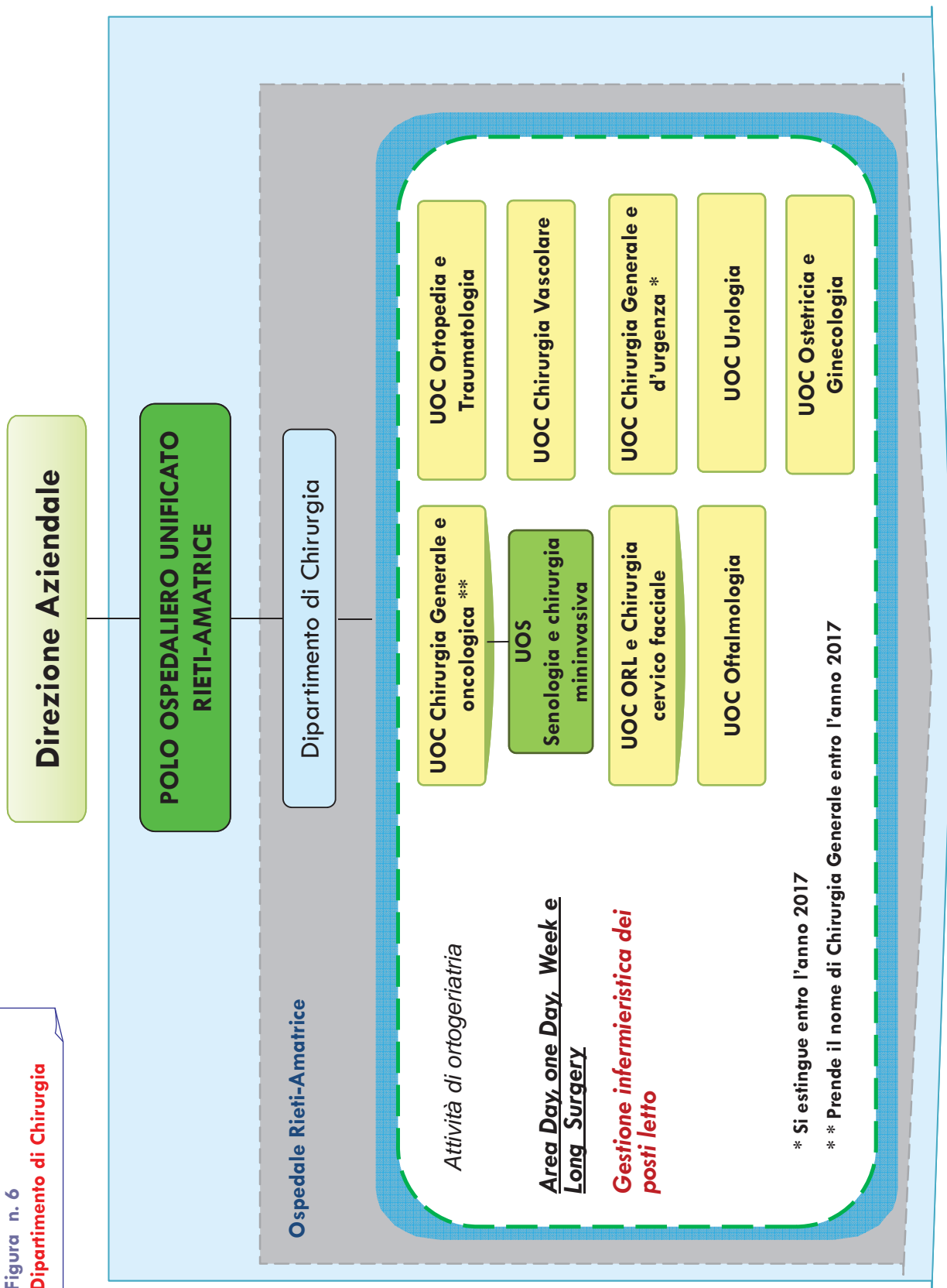


Figura n. 7
Dipartimento di Emergenza e Accettazione

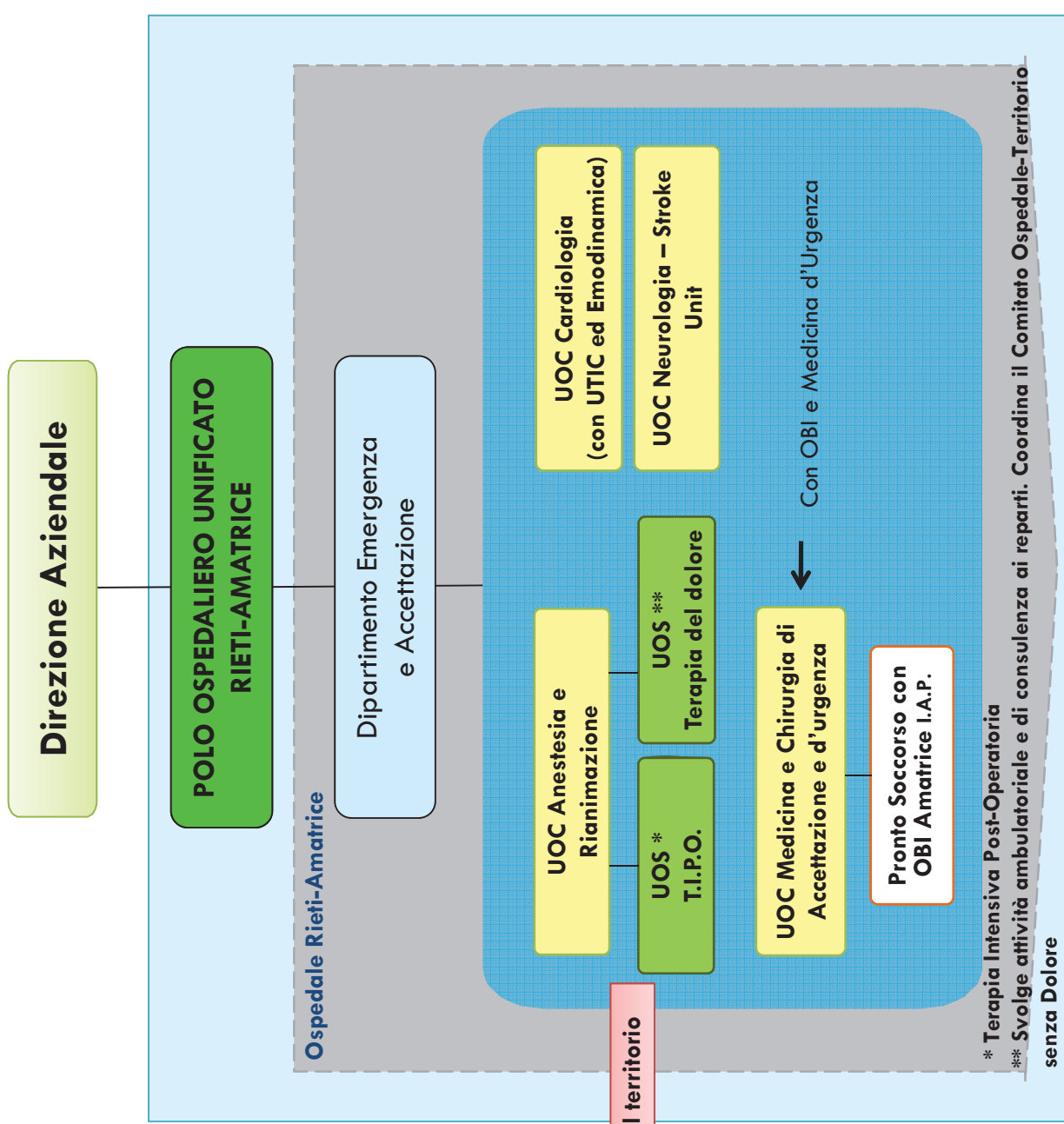
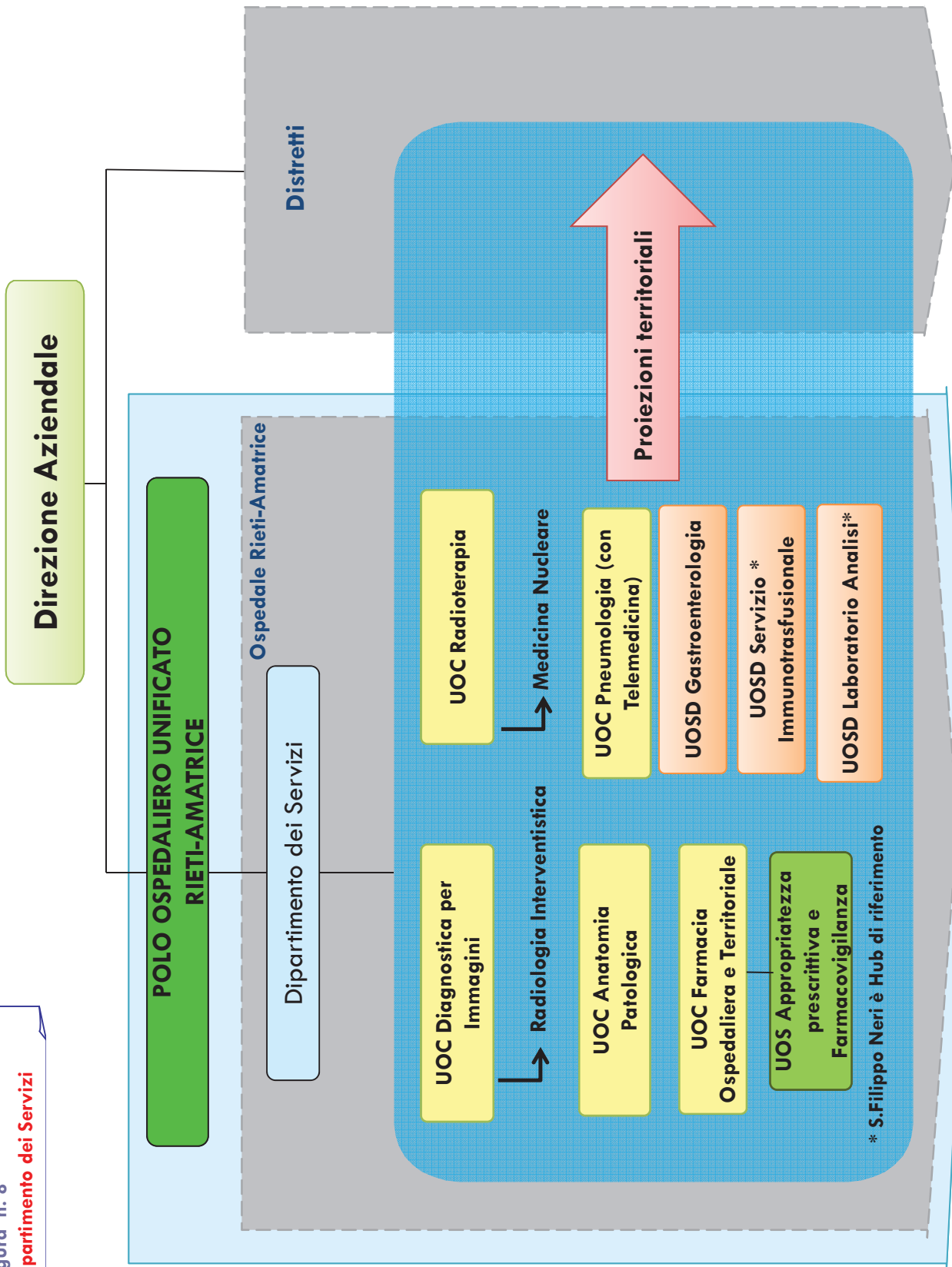
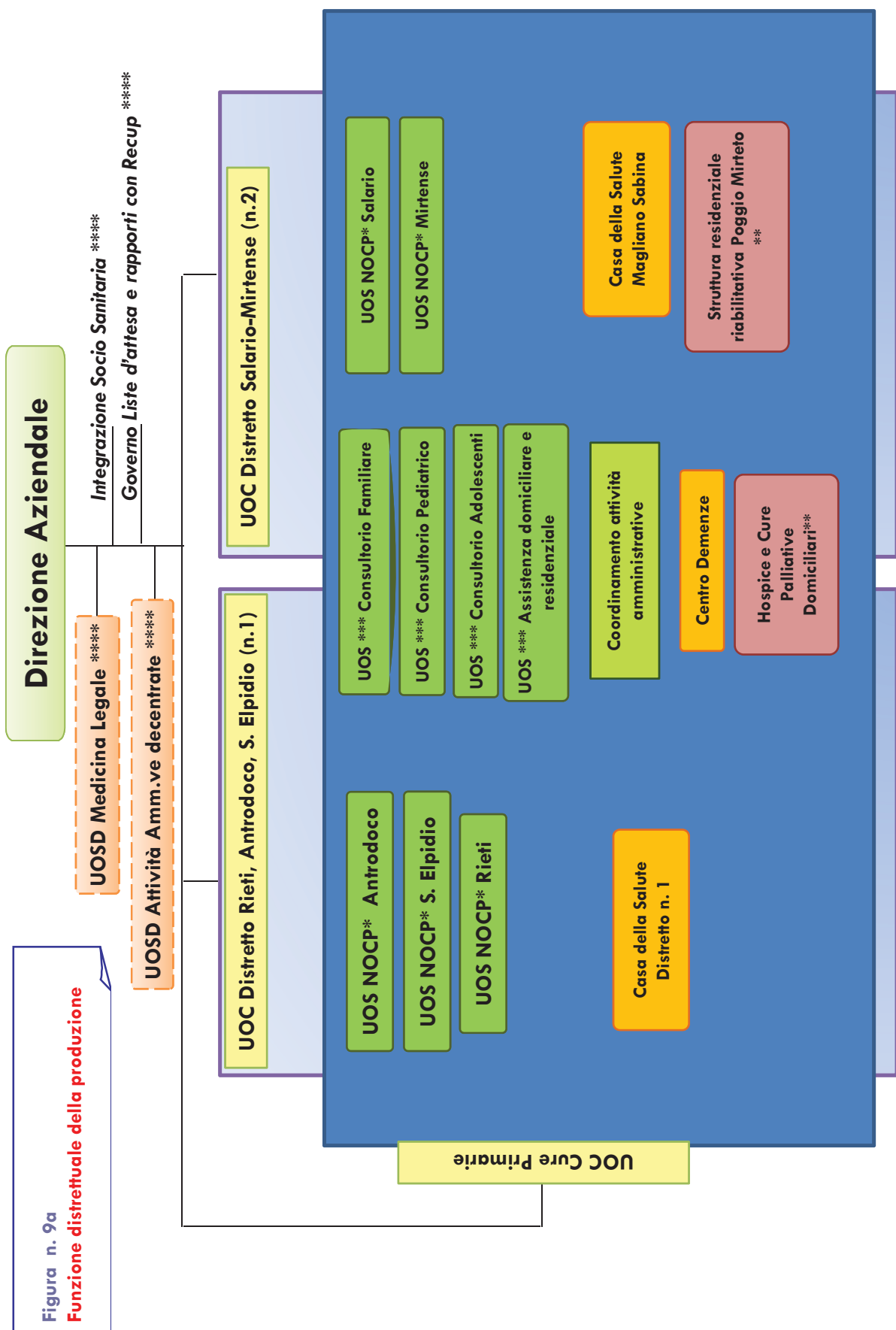


Figura n. 8
Dipartimento dei Servizi





* NOCP: Nucleo Operativo Cure Primarie
 ** Attività da esternalizzare
 *** Collocato nel Distretto n.1 gestisce anche le attività del Distretto n.2
 ***** Collocati nello staff di Direzione Strategica e al Servizio del territorio

Figura n. 9a
Funzione distrettuale della produzione

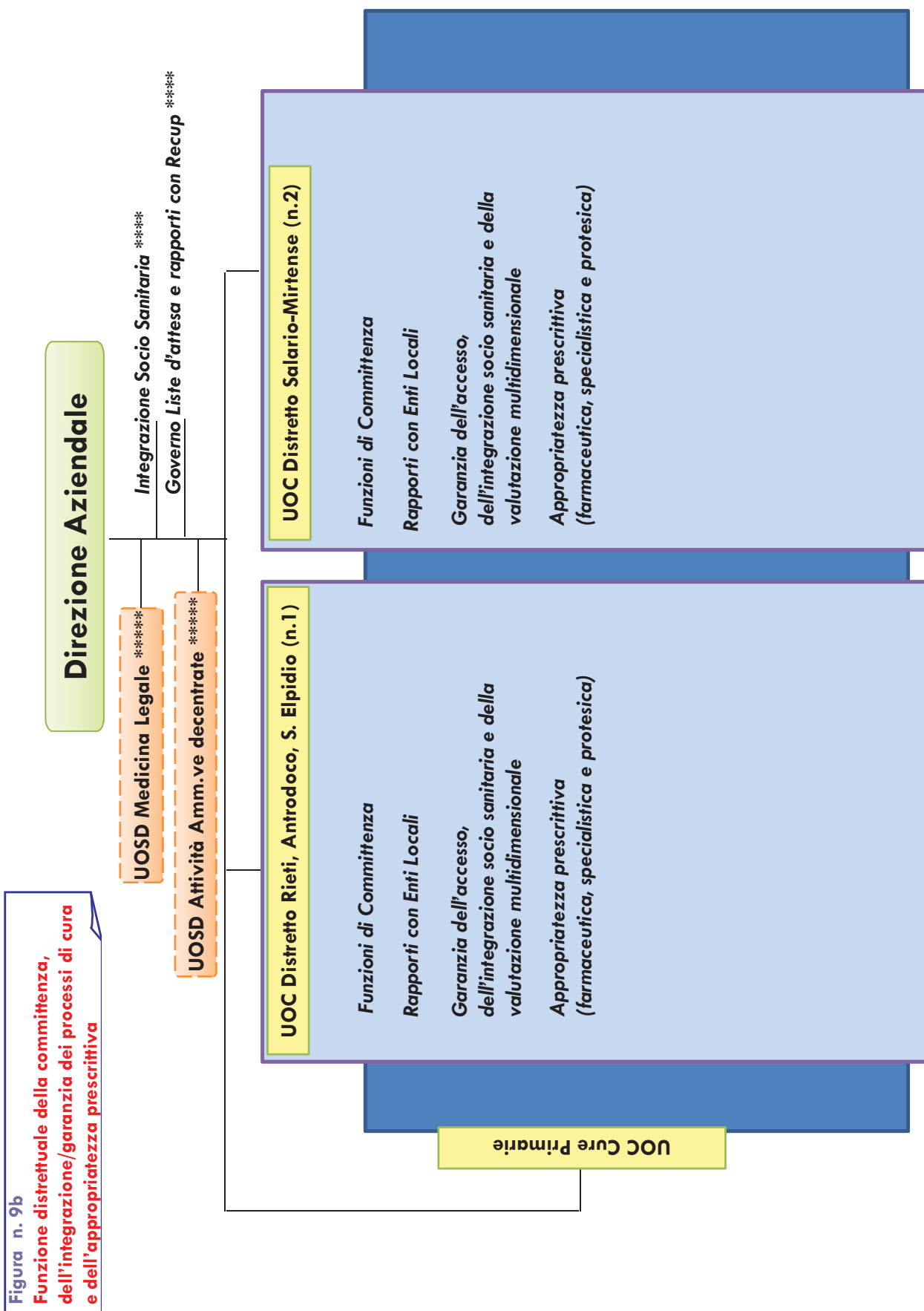
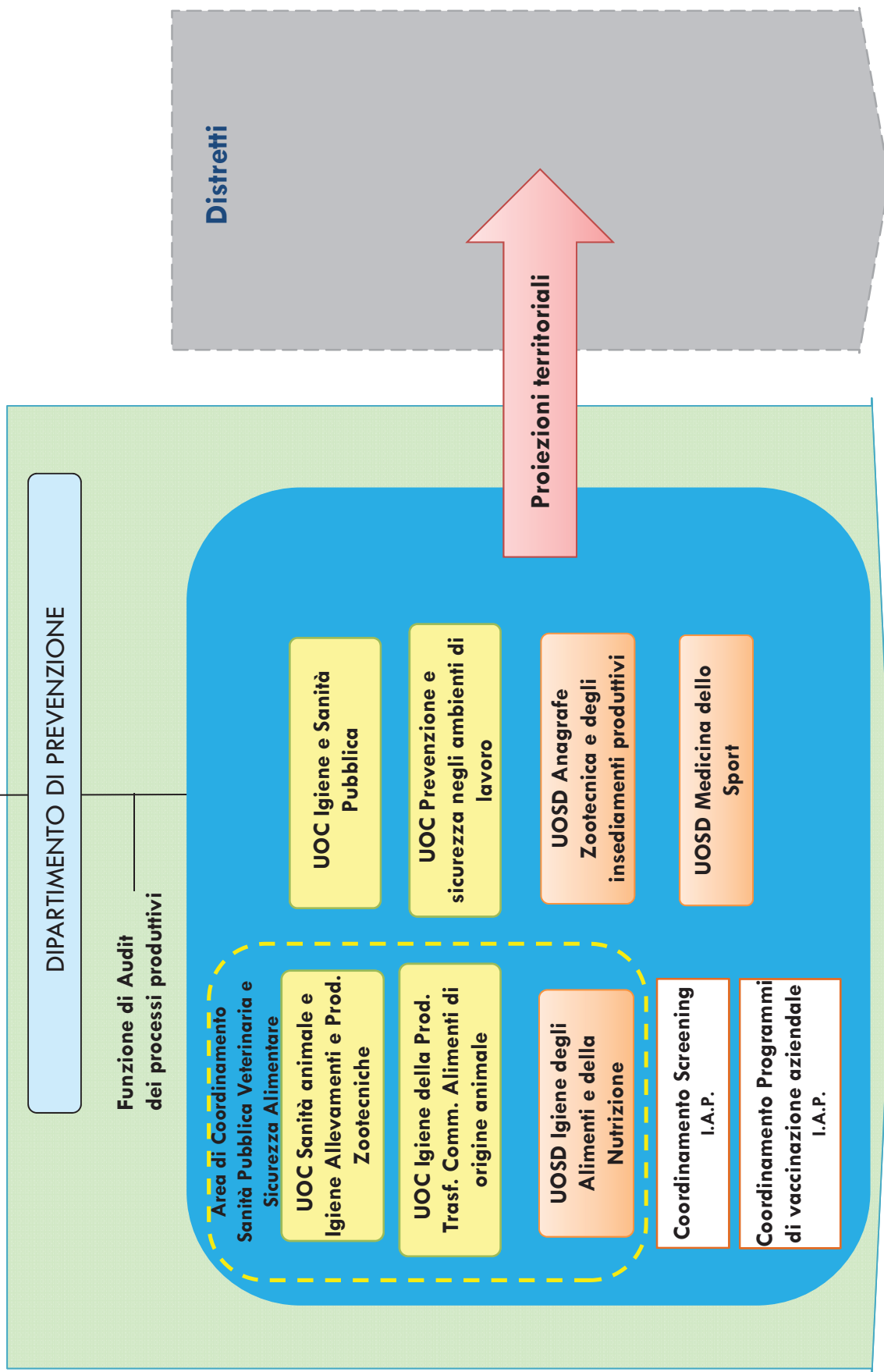


Figura n. 9b
Funzione distrettuale della committenza, dell'integrazione/garanzia dei processi di cura e dell'appropriatezza prescrittiva

Figura n. 10
Dipartimento di Prevenzione



23/02/2015

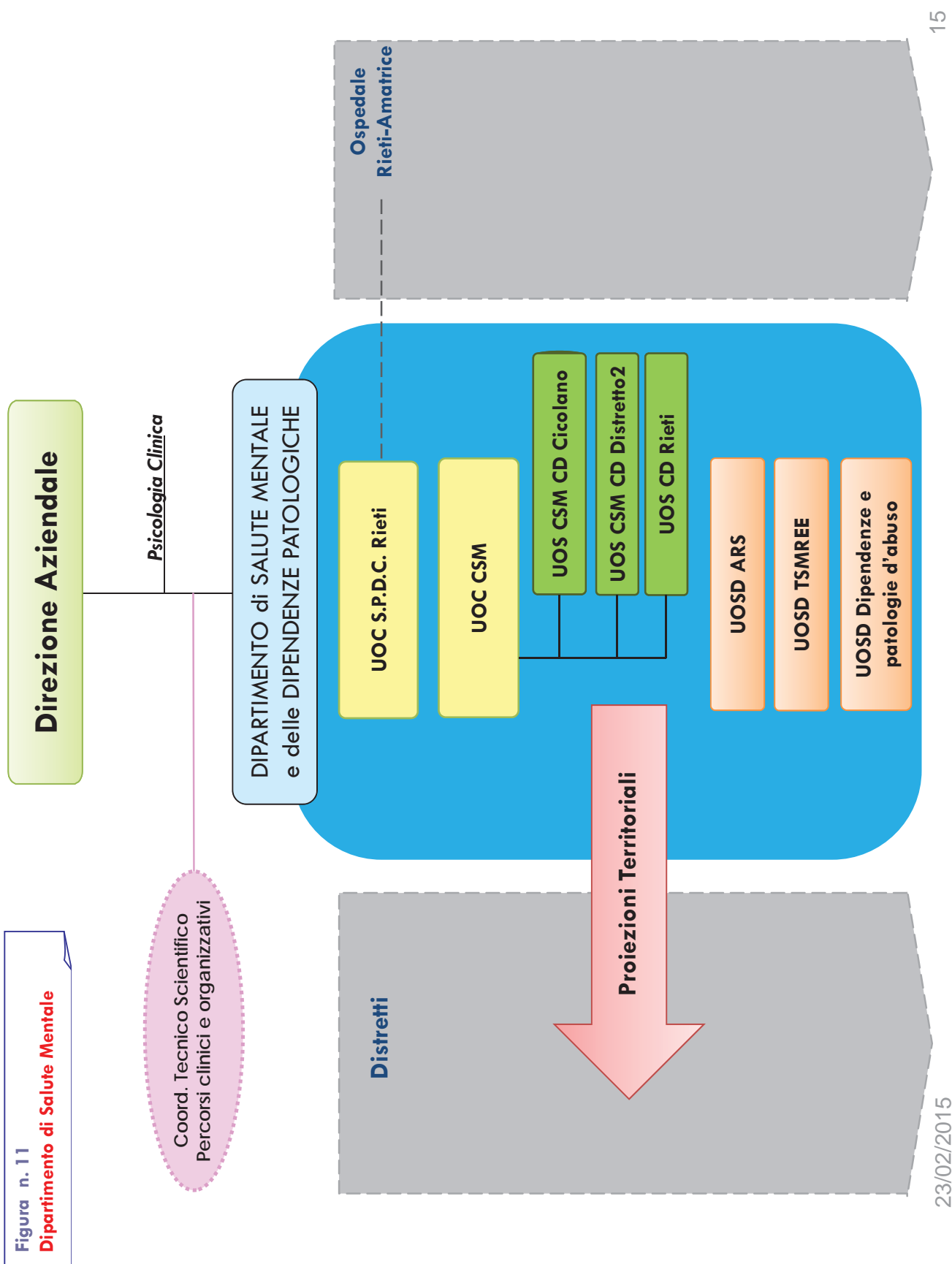


Figura n. 11
Dipartimento di Salute Mentale

Coord. Tecnico Scientifico
 Percorsi clinici e organizzativi

Figura n. 12
Le Linee di Produzione

