

AZIENDA SANITARIA LOCALE RIETI

UOSD Risk Management e Qualità

CORSO DI FORMAZIONE E AGGIORNAMENTO PER FACILITATORI DELLA QUALITÀ E DELLA SICUREZZA DELLE CURE

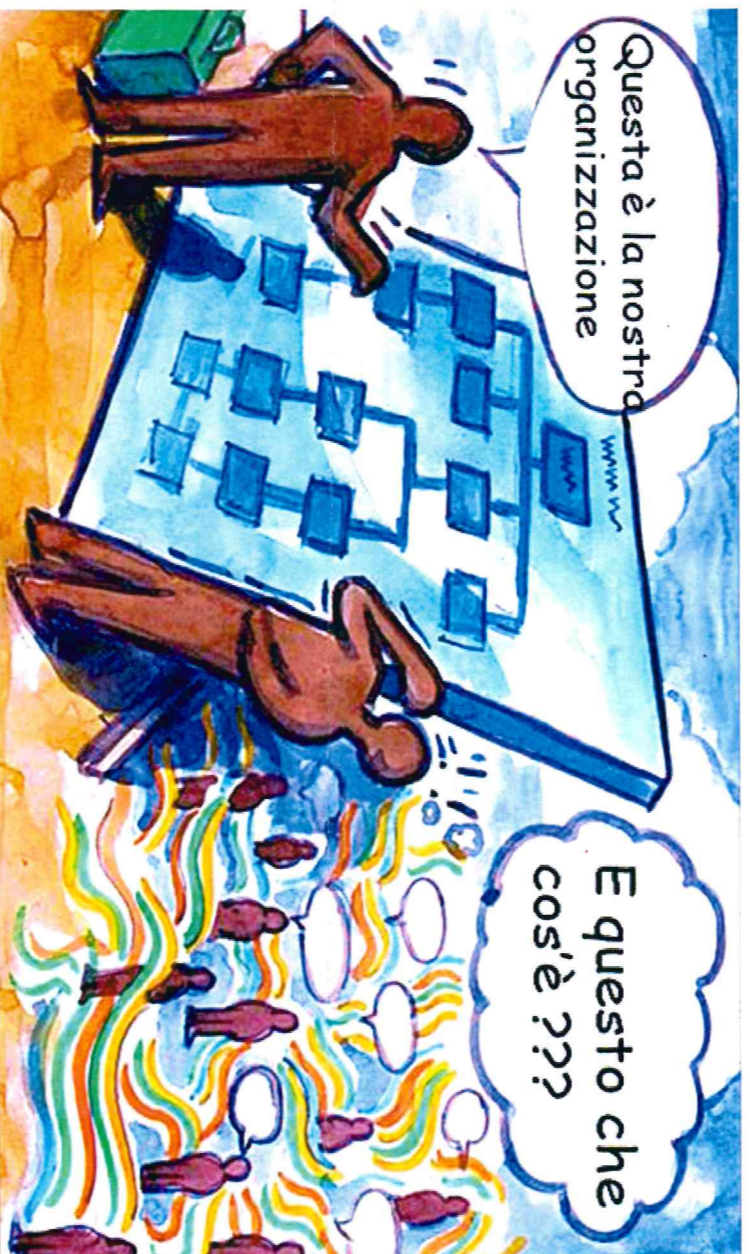
ASL RIETI – Via del Terminillo, 42 –Aula Magna/Blocco 2

1° edizione 03 Ottobre 2019

2° edizione 09 Ottobre 2019

Le reti non si installano si coltivano

Responsabili Scientifici: Dott.ssa Manuela Serva – Dott. Maurizio Musolino



PROGRAMMA

ABSTRACT DEL CORSO

- 08.30 Introduzione e obiettivo del corso
- 09.00 Sicurezza delle cure e responsabilità sanitaria (La Legge 24/2017)
Dott. Gennaro D'Agostino - Dott.ssa Federica Peschi
- 09.30 Il modello sistemico delle organizzazioni e il ciclo di miglioramento della Qualità
Dott. Maurizio Musolino
- 10.30 Breve esercitazione
Tutor d'aula: Dott.ssa A.Miccadei - Sig. G.Filippetti - Dott.ssa C.Pitti
Dott.ssa C.Graziani – Dott. L. Larino
- 11.00 La pianificazione del Risk management della ASL Rieti, il sistema procedurale aziendale, il modello della Regione Lazio e gli indicatori di struttura, di processo e di esito.
Dott. Maurizio Musolino
- 12.00 Breve esercitazione
Tutor d'aula: Dott.ssa A.Miccadei - Sig. G.Filippetti - Dott.ssa C.Pitti
Dott.ssa C.Graziani – Dott. L. Larino
- 12.30 Pausa Pranzo
- 13.00 Il Piano operativo per il monitoraggio della sicurezza delle cure 2019 – 2020
Dott. Maurizio Musolino
- 13.30 Breve esercitazione
Tutor d'aula: Dott.ssa A.Miccadei - Sig. G.Filippetti - Dott.ssa C.Pitti – Dott. L. Larin - Dott.ssa C.Graziani
- 14.30 TEST ECM

Poiché il comportamento individuale, o di gruppo, non si adegua meccanicamente alle norme dettate dalle procedure, le organizzazioni devono mettere in atto sistemi di governo basati su relazioni dotate di empatia, in particolar modo di empatia professionale, volta ad assicurare una elevata congruenza tra i comportamenti prescritti nelle procedure e i comportamenti reali. La formazione dei Facilitatori della Qualità assume un senso concreto e attivo nel mantenimento dei necessari livelli di Qualità e sicurezza delle cure, in quanto attribuisce loro la funzione di promotori dell'integrazione delle procedure operative con la quotidianità dei processi reali erogati.

SEGRETERIA ORGANIZZATIVA

UOS Sviluppo Competenze e Formazione – ASL Rieti

