



ISTITUTO SANITARIO REGIONALE

ASL  
RIETI



REGIONE  
LAZIO

**AZIENDA UNITA SANITARIA LOCALE RIETI**

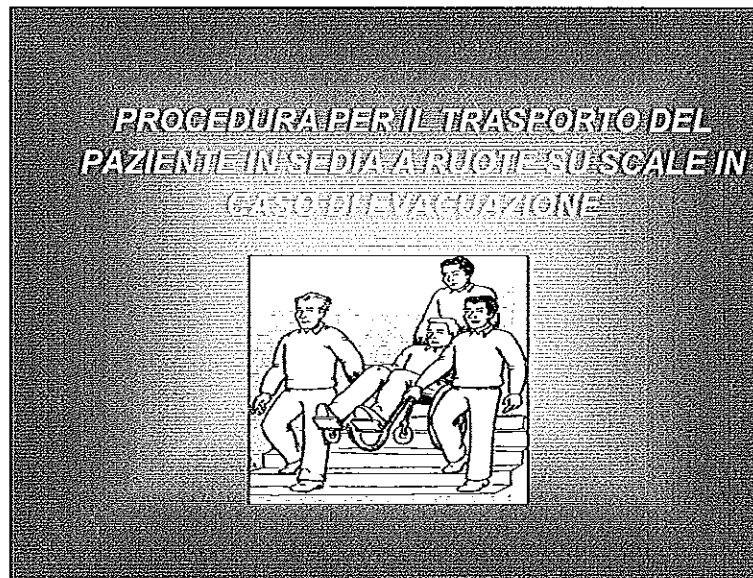
Via del Terminillo, 42 - 02100 RIETI - Tel. 07462781 - PEC: asl.rieti@pec.it

C.F. e P.I. 00821180577

**UOC: Servizio Prevenzione e Protezione**

DIRETTORE: Ing. Erminio Pace

Tel. 0746279786- e-mail: e.pace@asl.rieti.it



revisione	data
emissione	23/02/16
1	

<b>DIRETTORE GENERALE</b> Dott. <sup>ssa</sup> L. Figorilli	<b>RSPP</b> Ing. E. Pace	<b>ASPP</b> Dott. <sup>ssa</sup> C. Angeletti <i>Cristiana Angeletti</i>	<b>MEDICO COMPETENTE</b> Dott. <sup>ssa</sup> P. Del Bufalo <i>x controllo di competenza 3 mt. 14/15 e 12/02/16 P. Del Bufalo</i>	<b>DMO RIETI</b> Dott. P. Manzi <i>P. Manzi</i>
<i>L. Figorilli</i>	<i>E. Pace</i>			

## **ELABORAZIONE**

R.S.P.P.: Ing. Erminio Pace

ASPP : Dott.ssa Cristiana Angeletti

ASPP : Sig. Beccarini Antonio

ASPP : Sig.ra Marina D'Aquilio

Sig. Agostino Broccoletti, caposala U.O.C. Medicina 1 P.O. Rieti

Dott. Paolo Annibaldi – U.O. Day Surgery

## **APPROVAZIONE**

RSPP : Ing. Erminio Pace

Direttore Sanitario P.O. Rieti : Dott. Pietro Manzi

## **SOGGETTI INCARICATI PER LA DIFFUSIONE E DELLA APPLICAZIONE**

Tutti i Dirigenti Responsabili delle Unità Operative aziendali

## **SOGGETTI INCARICATI DELLA VIGILANZA SULLA CORRETTA APPLICAZIONE**

Tutti i Preposti delle Unità Operative aziendali

## **SOGGETTI INCARICATI DELLA CORRETTA APPLICAZIONE**

Tutti gli operatori delle Unità Operative aziendali

## TRASPORTO DI UN PAZIENTE IN SEDIA A RUOTE SULLE SCALE

Si prendono in considerazione 3 diverse modalità per far scendere una persona in sedia a ruote lungo le scale, in funzione del numero di addetti disponibile.

La situazione ottimale, che consideriamo applicabile, è quella che prevede la presenza di 3 operatori .

In casi eccezionali e considerate le seguenti condizioni:

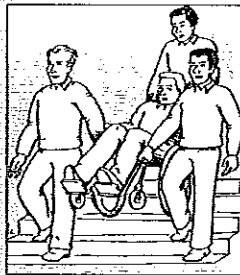
- tipo di carrozzina disponibile (maneggevole, non troppo pesante, ruote posteriori adatte)
- peso del paziente trasportato
- capacità fisiche degli operatori (preferibilmente uomini )

si potrà prendere in considerazione la tecnica a 2 operatori e ad 1 operatore.

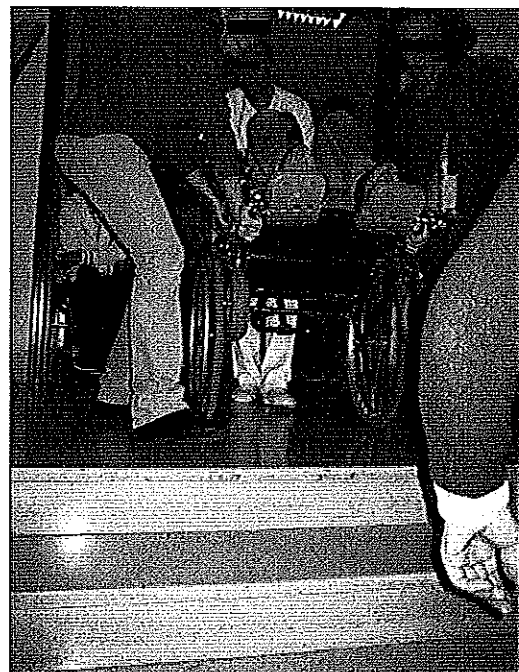
### Raccomandazioni:

- Indossare calzature di tipo chiuso
- Prendere parte alle operazioni solo se ci si sente in grado di farlo (caratteristiche e condizioni fisiche idonee).

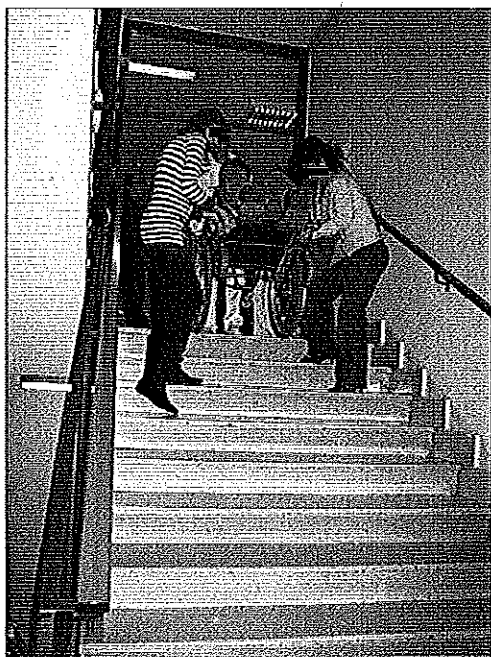
**PROCEDURA PER IL TRASPORTO DI UN PAZIENTE IN SEDIA A RUOTE SULLE SCALE CON DISPONIBILITA' DI 3 OPERATORI**



1. UN OPERATORE SI DISPONE DIETRO LA SEDIA A RUOTE, NE AFFERRA LE IMPUGNATURE DI SPINTA E LA INCLINA ALL'INDIETRO DI CIRCA 45° (IN TAL MODO L'INTERO PESO RIESCE A GRAVARE SULLE RUOTE), FINO A BILANCIARLA.



- 2. GLI ALTRI DUE OPERATORI SI DISPONGONO LATERALMENTE, AFFERRANDO LA SEDIA NELLA PARTE ANTERIORE DEL TELAIO ALL'ALTEZZA DELLE DUE RUOTE.**



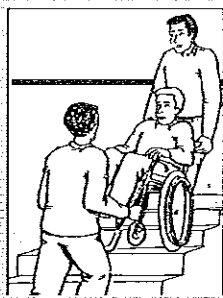
- 3. SI COMINCIA A SCENDERE, GUARDANDO AVANTI E FACENDO ATTENZIONE A TENERE IL PESO SEMPRE BILANCIATO.**



**3. CONCLUSO IL PASSAGGIO DELLE SCALE , IL RESTANTE SPAZIO (TRATTI PIANEGGIANTI) VIENE PERCORSO DA UN SOLO OPERATORE FINO AL PUNTO DI RACCOLTA, MENTRE GLI ALTRI DUE TORNANO A DISPOSIZIONE PER L'ESECUZIONE DI ULTERIORI MANOVRE.**



## DISPONIBILITA' DI 2 OPERATORI

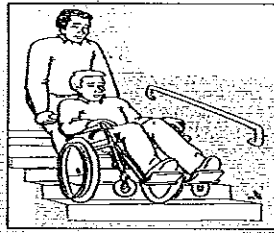


**Il primo operatore** si dispone dietro la sedia a ruote, ne afferra le impugnature di spinta e dopo averla inclinata all'indietro di circa  $45^\circ$  (in tal modo l'intero peso riesce a gravare sulle ruote) , fino a bilanciarla, comincia a scendere guardando in avanti.

**Il secondo operatore** si posiziona davanti alla sedia a ruote afferrandola nella parte anteriore del telaio, ponendo attenzione ad effettuare gli stessi movimenti del compagno. **L'operatore deve porre attenzione nel non sollevare eccessivamente la sedia , poiché una tale azione scaricherebbe troppo peso sul soccorritore che opera da dietro.**

**Da attuare solo in casi eccezionali.**

## DISPONIBILITA' DI 1 OPERATORE



In questo caso l'operatore si pone dietro la sedia a ruote, ne afferra le impugnature di spinta e dopo averla inclinata all'indietro di circa  $45^\circ$  (in tal modo l'intero peso riesce a gravare sulle ruote) , fino a bilanciarla, comincia a scendere guardando in avanti. **Questa modalità di assistenza è particolarmente gravosa perché richiede una certa collaborazione del trasportato controllando lo spostamento sulle scale agendo sulle ruote. Nel caso di non collaborazione da parte del trasportato, il peso grava tutto sull'operatore, con eccessiva sollecitazione a carico dell'apparato muscolo scheletrico e difficoltà di controllo del movimento.**

**Da attuare solo in casi eccezionali.**