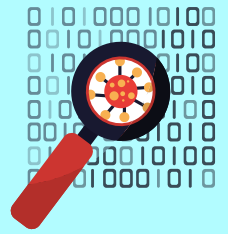


EPIDEMIA COVID-19

DECALOGO PER LE FAMIGLIE CHE HANNO FIGLI IN ETA' SCOLARE



- 1** **OGNI MATTINA, PRIMA DI PORTARE TUO FIGLIO A SCUOLA, MISURARE LA TEMPERATURA. SE HA PIÙ DI 37,5°C O PRESENTA SCOLO NASALE, TOSSE, MAL DI TESTA, DOLORI MUSCOLARI, VOMITO, DIARREA, NON DOVRA ANDARE A SCUOLA.**
- 2** **AVVERTIRE IMMEDIATAMENTE LA SCUOLA DELL'ASSENZA PER MOTIVI DI SALUTE E CONTATTARE IL PEDIATRA O IL MMG INFORMANDOLO DELLO STATO DELLE COSE, RISPONDERE ALLE SUE DOMANDE E ATTENERSI ALLE SUE INDICAZIONI. NON ACCEDERE DIRETTAMENTE ALL'AMBULATORIO, NÉ TANTO MENO AL PRONTO SOCCORSO.**
- 3** **SE LO STUDENTE È STATO A CONTATTO STRETTO, CIOÈ PER UN PERIODO DI TEMPO PROLUNGATO OLTRE I 15 MINUTI, IN ASSENZA DELLE MISURE DI DISTANZIAMENTO, DI IGIENE DELLE MANI E DELL'UTILIZZO DI MASCHERINE CHIRURGICHE CON ADULTI, RAGAZZI O BAMBINI RIVELATISI POSITIVI PER COVID -19 (PER ESEMPIO UN FAMILIARE), AVVERTIRE IMMEDIATAMENTE LA SCUOLA E IL PEDIATRA/MMG. IN QUESTO CASO NON MANDARE LO STUDENTE A SCUOLA, CONTATTARE IL SERVIZIO DI IGIENE PUBBLICA AI NUMERI VISIBILI SUL SITO AZIENDALE ASL O TRAMITE IL NUMERO VERDE 800938875 E ATTENERSI ALLE INDICAZIONI CHE VERRANNO DATE SERVIZIO DI IGIENE PUBBLICA (SISP) DELLA ASL RIETI. E' POSSIBILE ANCHE INVIARE UNA MAIL ALL'INDIRIZZO: SISPASLRIETI@ASL.RIETI.IT**
- 4** **INFORMARE LA SCUOLA SU QUALI PERSONE CONTATTARE NEL CASO IL TUO BAMBINO DOVESSE AMMALARSI A SCUOLA: NOMI, NUMERI DI TELEFONO FISSO E CELLULARE, LUOGHI DI LAVORO E TUTTE LE INFORMAZIONI UTILI PER RENDERE VELOCE IL CONTATTO.**
- 5** **INFORMARE LA SCUOLA IN CASO DI ASSENZE PROGRAMMATE PER MOTIVI FAMILIARI (AD ESEMPIO VIAGGI, VACANZE), IN QUESTO CASO NON È NECESSARIO IL CERTIFICATO DI RIENTRO A SCUOLA.**

EPIDEMIA COVID-19

DECALOGO PER LE FAMIGLIE CHE HANNO FIGLI IN ETA' SCOLARE



- 6** SE IL VOSTRO FIGLIO SOFFRE DI ALLERGIE O ASMA E VA INCONTRO FREQUENTEMENTE A RAFFREDDORE E TOSSE, ATTENERSI SCRUPolosAMENTE ALLA TERAPIA FARMACOLOGICA CHE IL PEDIATRA O GLI SPECIALISTI HANNO PRESCRITTO, IN QUANTO SE LA MALATTIA È BEN CONTROLLATA IL RISCHIO DI MANIFESTARE SINTOMI SI RIDUCE.

- 7** INSEGNARE AI FIGLI LE NORME IGIENICHE DA OSSERVARE SEMPRE, A CASA, A SCUOLA E IN ALTRE ATTIVITÀ: LAVAGGIO FREQUENTE DELLE MANI, USO DEL GEL DISINFETTANTE, STARNUTIRE E TOSSIRE NELLA PIEGA DEL GOMITO. INSEGNARE L'USO CORRETTO DELLA MASCHERINA, LA NECESSITÀ DI DISTANZIAMENTO DI ALMENO DI UN METRO DA PERSONE O STUDENTI CHE NON LA INDOSSANO.

- 8** IPER QUANTO RIGUARDA LE ATTIVITÀ SPORTIVE AL DI FUORI DELLA SCUOLA È PREFERIBILE FARE UNO SPORT ALL'APERTO, ANCHE IN INVERNO (IL FREDDO NON È UN IMPEDIMENTO). LE PALESTRE E LE PISCINE NON SONO A RISCHIO SE VENGONO ASSICURATE LE MISURE DI SICUREZZA E DI IGIENE PREVISTE DALLE NORME. SE L'ALUNNO È MALATO OVVIAMENTE DEVE ASTENERSI DA TUTTE LE ATTIVITÀ SPORTIVE.

- 9** PRIMA DI PORTARE I BAMBINI A SCUOLA CONTROLLARE CHE NELLO ZAINO CI SIA IL GEL PER LE MANI, UNA MASCHERINA DI RICAMBIO, ACQUA IN BOTTIGLIA INFRANGIBILE PERSONALIZZATA (ETICHETTA CON NOME) ED INSEGNARE LORO A NON SCAMBIARE LA MASCHERINA E GLI STRUMENTI SCOLASTICI (PENNE, MATITE, GOMME, QUADERNI ETC.) CON I COMPAGNI, IN QUANTO LE SUPERFICI DEGLI OGGETTI SI CONTAMINANO SE PASSATI DI MANO IN MANO. RICORDARE CHE ANCHE LE SUPERFICI DI PC, TABLET E TELEFONI CELLULARI SONO FONTE DI CONTAMINAZIONE, NON VANNO QUINDI SCAMBIATI E DEVONO ESSERE FREQUENTEMENTE SANIFICATI CON PRODOTTI A BASE ALCOLICA, FACENDO ATTENZIONE ALLE PARTI DI CONTATTO ELETTRONICA, CON LE BATTERIE E ALLA CAMERA FOTOGRAFICA.

- 10** SE IL VOSTRO BAMBINO NON È IN GRADO DI PORTARE LA MASCHERINA (PER ESEMPIO SE HA UN'ETÀ INFERIORE AI 6 ANNI O SOFFRE DI GRAVI PATOLOGIE RESPIRATORIE) EVITARE DI FARLO SOGGIORNARE IN SPAZI COMUNI CHIUSI (SUPERMERCATI, CENTRI COMMERCIALI, RISTORANTI, ECCETERA) O IN LUOGHI APERTI MA DOVE NON SIA POSSIBILE ASSICURARE UN CORRETTO DISTANZIAMENTO (FESTE ALL'APERTO, MERCATI, SAGRE, ECCETERA).

EPIDEMIA COVID-19

DECALOGO PER I REFERENTI ANTICOID-19 NELLE SCUOLE



- 1** IL REFERENTE SCOLASTICO E IL SUO SOSTITUTO DEVONO EFFETTUARE FORMAZIONE TRAMITE CORSO FAD DELL'ISTITUTO SUPERIORE DI SANITÀ E MINISTERO DELL'ISTRUZIONE: "INDICAZIONI OPERATIVE PER LA GESTIONE DI CASI E FOCOLAI DI SARS-COV-2 NELLE SCUOLE E NEI SERVIZI EDUCATIVI DELL'INFANZIA" [HTTPS://WWW.EDUISS.IT/COURSE/VIEW.PHP?ID=325](https://www.eduiiss.it/course/view.php?id=325) INOLTRE SI AGGIORNANO CONTINUAMENTE SULLE PIÙ RECENTI NORMATIVE E/O CIRCOLARI ATTUATIVE PER L'EMERGENZA COVID NELLE SCUOLE.
- 2** IL REFERENTE ANTICOID-19 PER LE SCUOLE È IL RACCORDO OPERATIVO TRA SCUOLA ED IL REFERENTE PER IL DIPARTIMENTO DI PREVENZIONE DELLA ASL, IL COORDINATORE ASL DELLE EQUIPES ANTICOID-19 ED I MEDICI CURANTI PLS E MMG. TIENE A DISPOSIZIONE NOMINATIVI E RECAPITI TELEFONICI DEI SUDETTI, NONCHÉ GLI INDIRIZZI MAIL DEDICATI DELLA ASL RIETI.
- 3** IN OTTEMPERANZA E NEL RISPETTO DELLA NORMATIVA SULLA PRIVACY, TIENE A DISPOSIZIONE LA PROCEDURA SCRITTA PER AVVISARE I GENITORI CON I LORO CONTATTI TELEFONICI.
- 4** TIENE A DISPOSIZIONE I REGISTRI DI PRESENZA/ASSENZA DEGLI ALUNNI E DEL PERSONALE SCOLASTICO.
- 5** COMUNICA AI CONTATTI ASL INDICATI IL VERIFICARSI DI UN NUMERO ELEVATO (40%) DI ASSENZE IMPROVVISE IN UNA CLASSE O NELLA POPOLAZIONE SCOLASTICA (STUDENTI E PERSONALE SCOLASTICO)
- 6** TIENE A DISPOSIZIONE LE PROCEDURE SCRITTE DEL SUO ISTITUTO PER LA SANIFICAZIONE ORDINARIA E STRAORDINARIA PREVISTE PER L'EMERGENZA COVID NELLE SCUOLE

EPIDEMIA COVID-19

DECALOGO PER I REFERENTI ANTICOID-19 NELLE SCUOLE



- 7** IDENTIFICA CON IL DIRIGENTE SCOLASTICO LA STANZA PER L'ISOLAMENTO TEMPORANEO PREVISTA PER GLI ALUNNI CON SINTOMI E NE VERIFICA I REQUISITI.

- 8** SI RENDE SEMPRE DISPONIBILE CON IL PERSONALE SCOLASTICO PER INDIVIDUARE PRECOCEMENTE EVENTUALI ALUNNI CON SEGNI/SINTOMI AL FINE DI UNA COMUNICAZIONE TEMPESTIVA.

- 9** **NELLA SITUAZIONE DI STUDENTE CON SOSPETTI SINTOMI:**
ACCOMPAGNA NELL'AULA DEDICATA L'ALUNNO, SENZA CREARE ALLARMISMI O PANICO GENERALIZZATO E TRANQUILLIZZANDO LO STESSO.
FORNISCE DPI (MASCHERINA), ASSICURANDOSI DEL CORRETTO UTILIZZO.
MISURA LA TEMPERATURA CORPOREA CON APPOSITO TERMOSCAN A DISTANZA.
AVVERTE IMMEDIATAMENTE LA FAMIGLIA E IL DIPARTIMENTO DI PREVENZIONE DELLA ASL.
FA EFFETTUARE ULTERIORE SANIFICAZIONE DELLE ZONE INTERESSATE (PROCEDURE DI SANIFICAZIONE PREVISTE DALLA SCUOLA).

- 10** **NELLA SITUAZIONE DI CASO COVID-19 CONFERMATO E DI INTERVENTO DELL'EQUIPE ANTICOID-19 NELLA SCUOLA**
DEVE FACILITARE LE ATTIVITÀ DELL'EQUIPE NELLE SUE ATTIVITÀ DI CONTACT-TRACING, PERTANTO:
FORNISCE L'ELENCO STUDENTI DELLA CLASSE DEL CASO CONFERMATO.
FORNISCE ELENCO DEGLI INSEGNANTI/EDUCATORI CHE HANNO SVOLTO L'ATTIVITÀ DI INSEGNAMENTO NELLA CLASSE DEL CASO CONFERMATO.
FORNISCE ELEMENTI DEI CONTATTI STRETTI AVVENUTI 48 ORE PRIMA DELLA COMPARSA DEI SINTOMI E QUELLI NEI 14 GIORNI SUCCESSIVI.
FORNISCE INDICAZIONI SU ALUNNI E PERSONALE SCOLASTICO CON FRAGILITÀ.