

AZIENDA SANITARIA LOCALE RIETI

Via del Terminillo, 42 – 02100 RIETI - Tel. 0746.2781 – PEC: asl.rieti@pec.it

www.asl.rieti.it - C.F. e P.I. 00821180577

LAVORI DI MANUTENZIONE ORDINARIA E STRAORDINARIA DI MANUFATTI
REALIZZATI CON UTILIZZO DI MATERIALI CONTENENTI AMIANTO E DI
OPERE COMPLEMENTARI, PRESSO IL PRESIDIO OSPEDALIERO DI RIETI
ED IL POLIAMBULATORIO DI RIETI

PLANIMETRIE

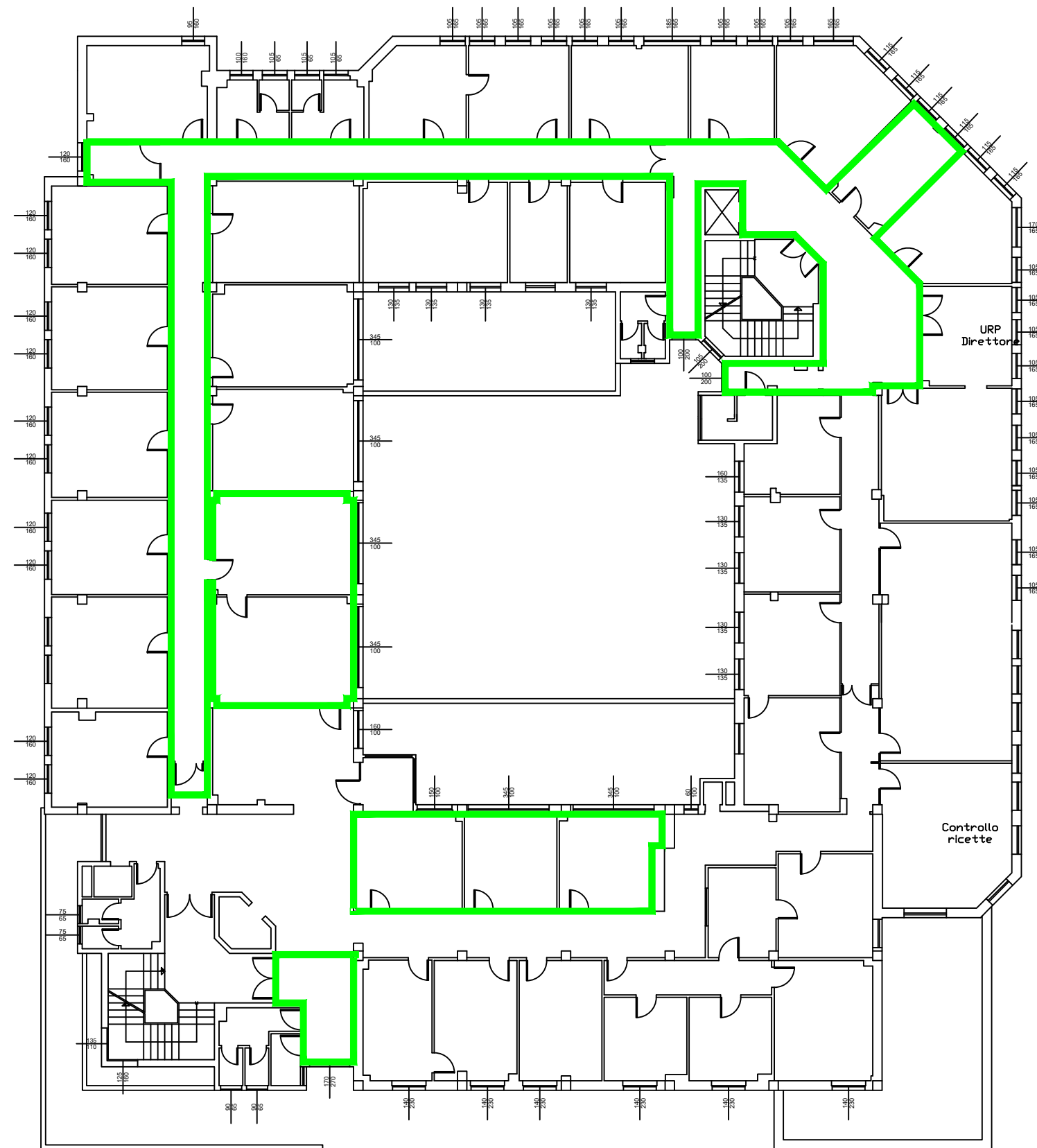


Il Responsabile per la Gestione del Rischio Amianto
Dott. Gabriele Fabri

Il Responsabile Unico del Procedimento
Ing. Antonino Germolè

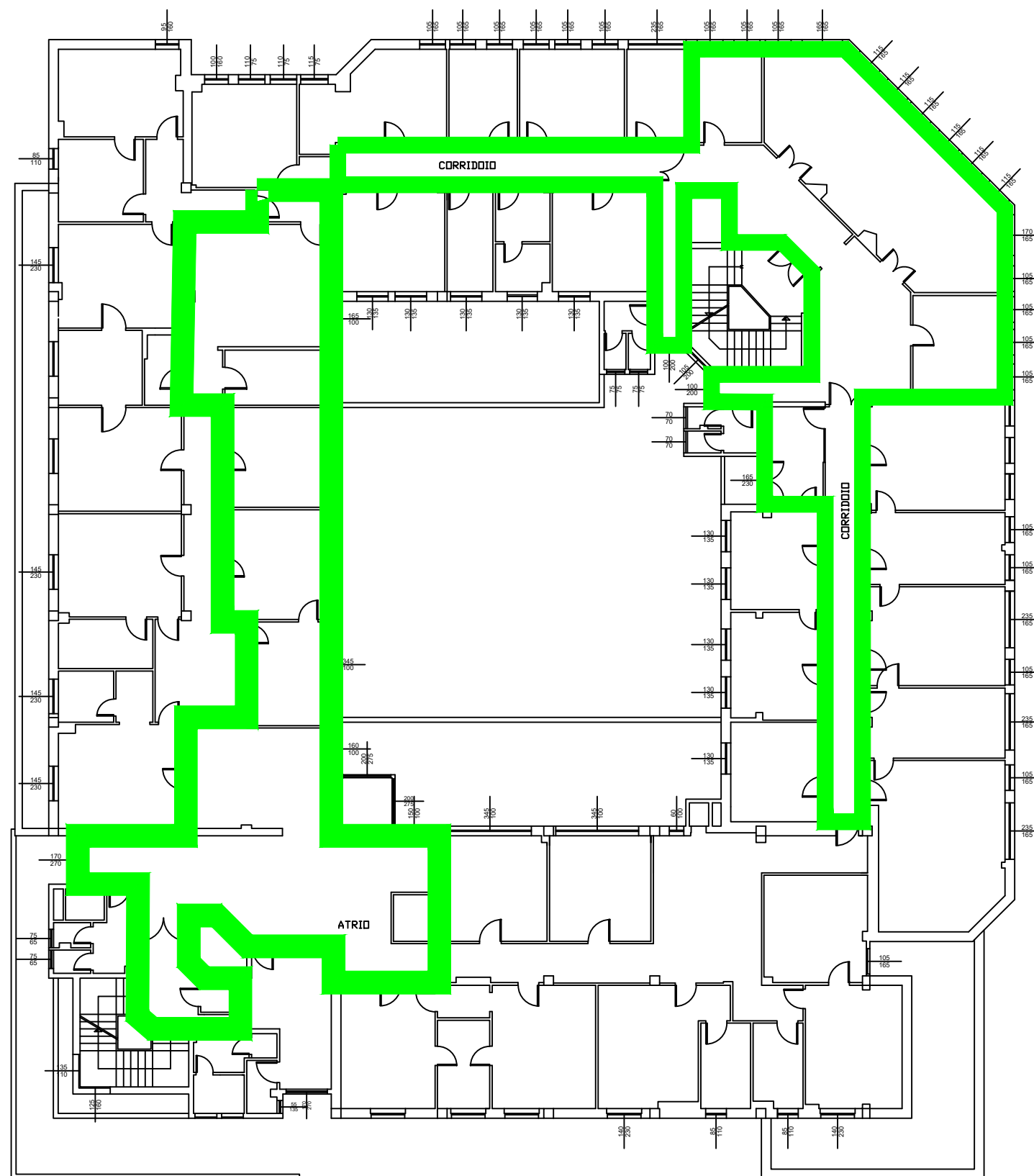


AREA INTERESSATA
DALLA PRESENZA DI
MCA



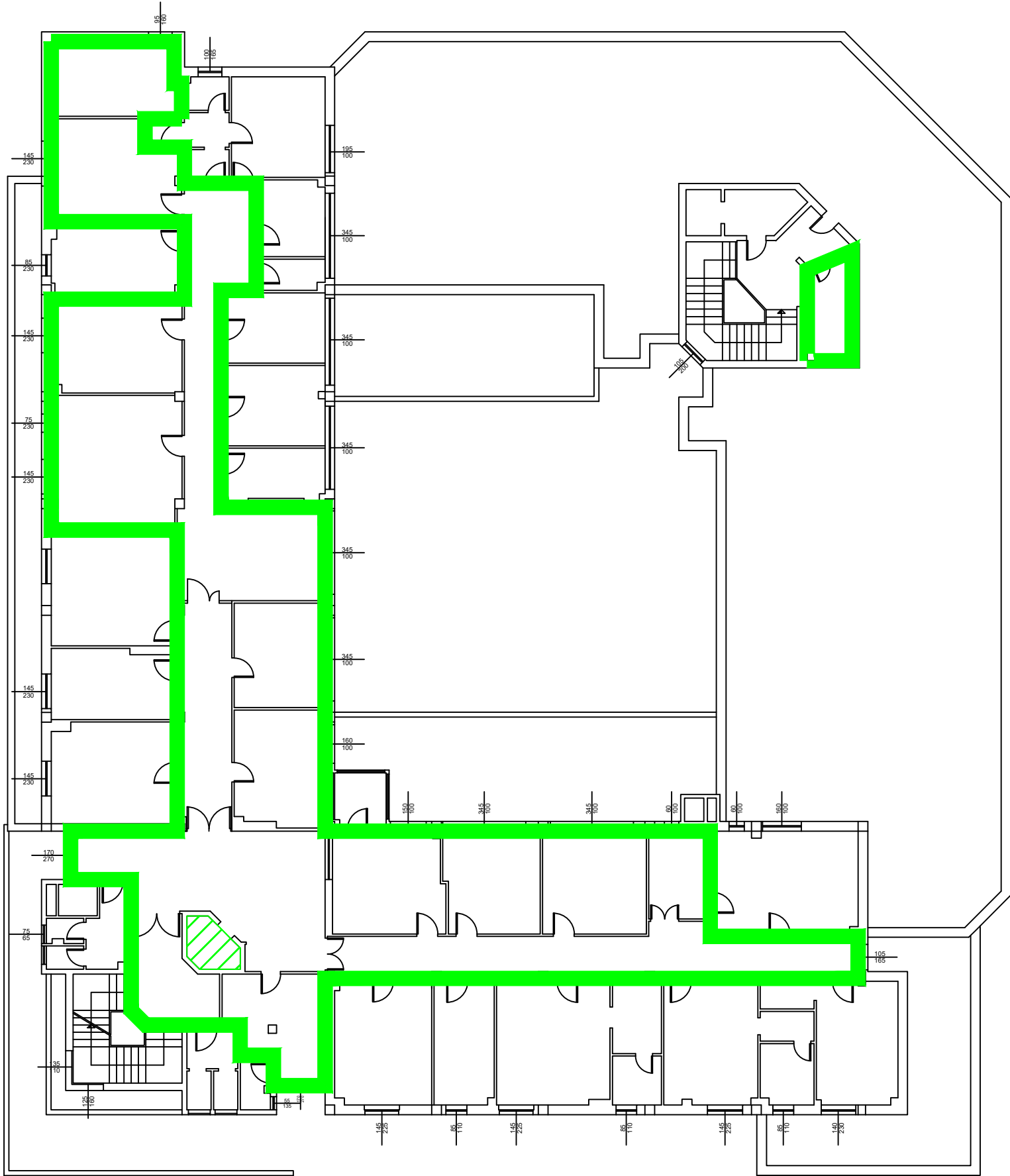


AREA INTERESSATA
DALLA PRESENZA DI
MCA

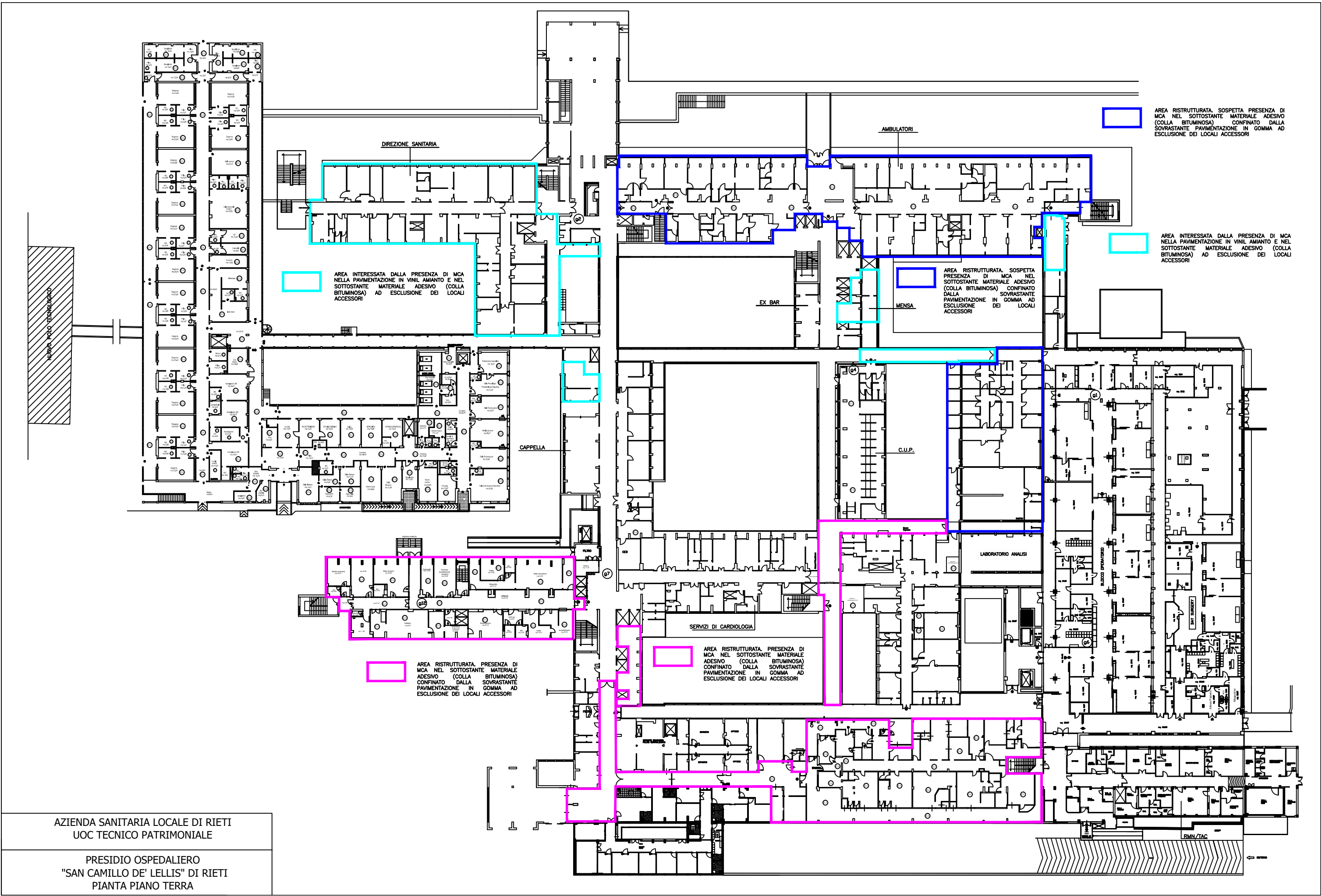




AREA INTERESSATA
DALLA PRESENZA DI
MCA



PIANO TERZO



AREA RISTRUTTURATA. SOSPETTA PRESENZA DI MCA NEL SOTTOSTANTE MATERIALE ADESIVO (COLLA BITUMINOSA) CONFINATO DALLA SOVRASTANTE PAVIMENTAZIONE IN GOMMA AD ESCLUSIONE DEI LOCALI ACCESSORI

AREA INTERESSATA DALLA PRESENZA DI MCA NELLA PAVIMENTAZIONE IN VINIL AMIANTO E NEL SOTTOSTANTE MATERIALE ADESIVO (COLLA BITUMINOSA) AD ESCLUSIONE DEI LOCALI ACCESSORI

AREA INTERESSATA DALLA PRESENZA DI MCA NELLA PAVIMENTAZIONE IN VINIL AMIANTO E NEL SOTTOSTANTE MATERIALE ADESIVO (COLLA BITUMINOSA) AD ESCLUSIONE DEI LOCALI ACCESSORI

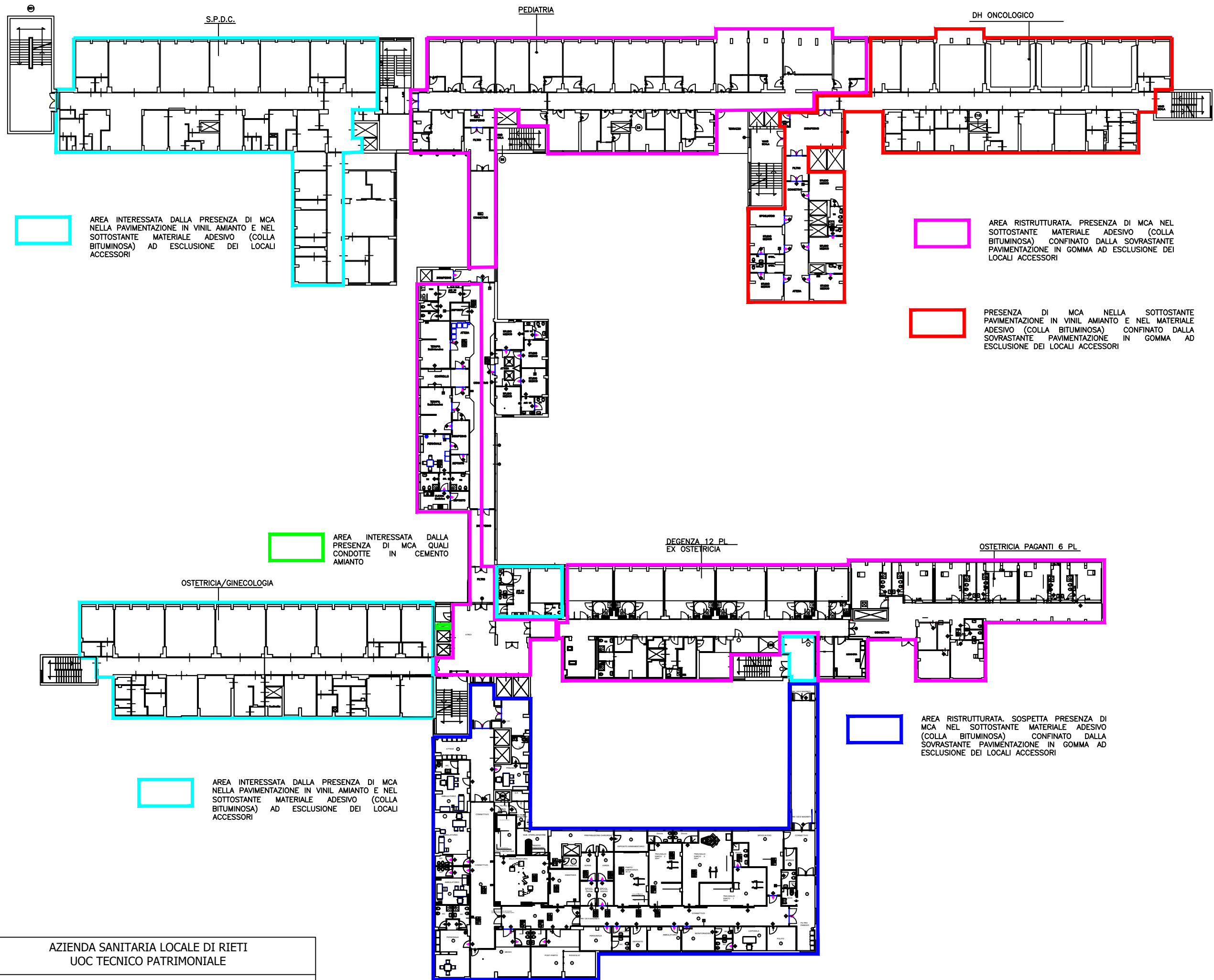
AREA RISTRUTTURATA. SOSPETTA PRESENZA DI MCA NEL SOTTOSTANTE MATERIALE ADESIVO (COLLA BITUMINOSA) CONFINATO DALLA SOVRASTANTE PAVIMENTAZIONE IN GOMMA AD ESCLUSIONE DEI LOCALI ACCESSORI

AREA RISTRUTTURATA. PRESENZA DI MCA NEL SOTTOSTANTE MATERIALE ADESIVO (COLLA BITUMINOSA) CONFINATO DALLA SOVRASTANTE PAVIMENTAZIONE IN GOMMA AD ESCLUSIONE DEI LOCALI ACCESSORI

AREA RISTRUTTURATA. PRESENZA DI MCA NEL SOTTOSTANTE MATERIALE ADESIVO (COLLA BITUMINOSA) CONFINATO DALLA SOVRASTANTE PAVIMENTAZIONE IN GOMMA AD ESCLUSIONE DEI LOCALI ACCESSORI

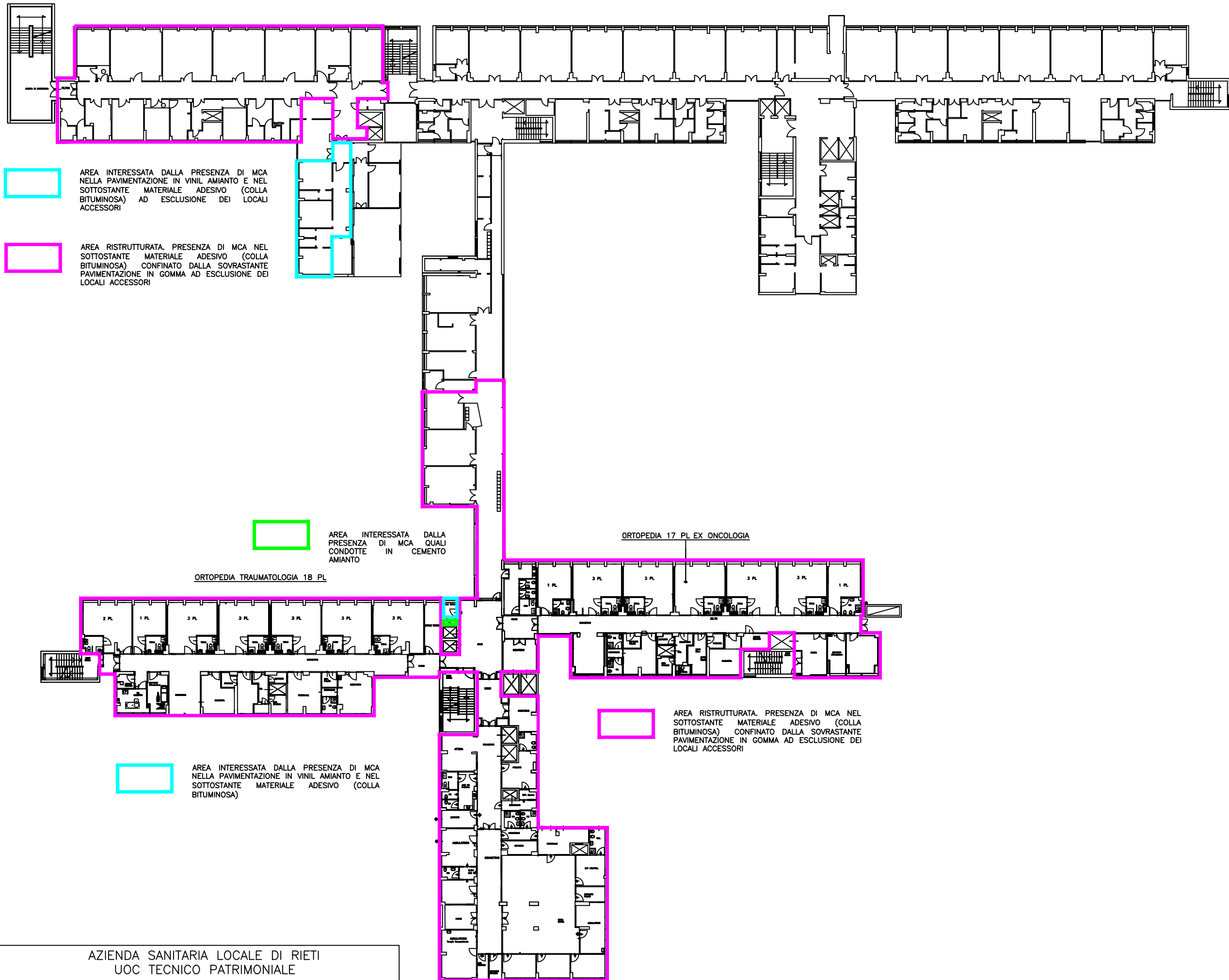
AZIENDA SANITARIA LOCALE DI RIETI
UOC TECNICO PATRIMONIALE

PRESIDIO OSPEDALIERO
"SAN CAMILLO DE' LELLIS" DI RIETI
PIANTA PIANO TERRA



AZIENDA SANITARIA LOCALE DI RIETI
UOC TECNICO PATRIMONIALE

PRESIDIO PSEDALIERO "SAN CAMILLO DE' LELLIS" DI RIETI
PIANTA PIANO PRIMO



AREA INTERESSATA DALLA PRESENZA DI MCA NELLA PAVIMENTAZIONE IN VINIL AMIANTO E NEL SOTTOSTANTE MATERIALE ADESIVO (COLLA BITUMINOSA) AD ESCLUSIONE DEI LOCALI ACCESSORI

AREA RISTRUTTURATA. PRESENZA DI MCA NEL SOTTOSTANTE MATERIALE ADESIVO (COLLA BITUMINOSA) CONFINATO DALLA SOVRASTANTE PAVIMENTAZIONE IN GOMMA AD ESCLUSIONE DEI LOCALI ACCESSORI

AREA INTERESSATA DALLA PRESENZA DI MCA QUALI CONDOTTE IN CEMENTO AMIANTO

ORTOPEDIA TRAUMATOLOGIA 18 PL

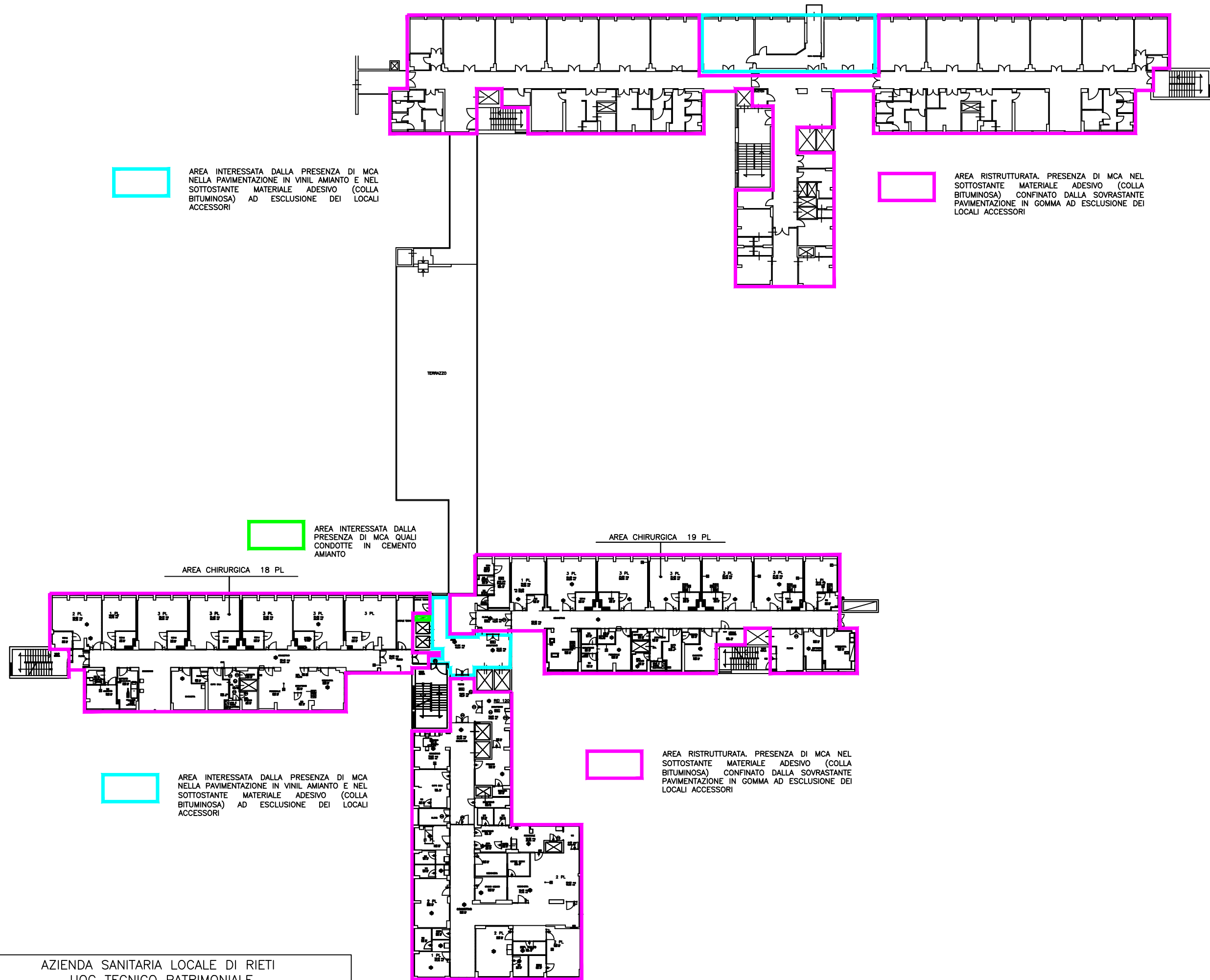
ORTOPEDIA 17 PL EX ONCOLOGIA

AREA RISTRUTTURATA. PRESENZA DI MCA NEL SOTTOSTANTE MATERIALE ADESIVO (COLLA BITUMINOSA) CONFINATO DALLA SOVRASTANTE PAVIMENTAZIONE IN GOMMA AD ESCLUSIONE DEI LOCALI ACCESSORI

AREA INTERESSATA DALLA PRESENZA DI MCA NELLA PAVIMENTAZIONE IN VINIL AMIANTO E NEL SOTTOSTANTE MATERIALE ADESIVO (COLLA BITUMINOSA)

AZIENDA SANITARIA LOCALE DI RIETI
UOC TECNICO PATRIMONIALE

PRESIDIO OSPEDALIERO "SAN CAMILLO DE' LELLIS" DI RIETI
PIANTA PIANO SECONDO



AREA INTERESSATA DALLA PRESENZA DI MCA NELLA PAVIMENTAZIONE IN VINIL AMIANTO E NEL SOTTOSTANTE MATERIALE ADESIVO (COLLA BITUMINOSA) AD ESCLUSIONE DEI LOCALI ACCESSORI



AREA RISTRUTTURATA. PRESENZA DI MCA NEL SOTTOSTANTE MATERIALE ADESIVO (COLLA BITUMINOSA) CONFINATO DALLA SOVRASTANTE PAVIMENTAZIONE IN GOMMA AD ESCLUSIONE DEI LOCALI ACCESSORI



AREA INTERESSATA DALLA PRESENZA DI MCA QUALI CONDOTTE IN CEMENTO AMIANTO

AREA CHIRURGICA 18 PL

AREA CHIRURGICA 19 PL



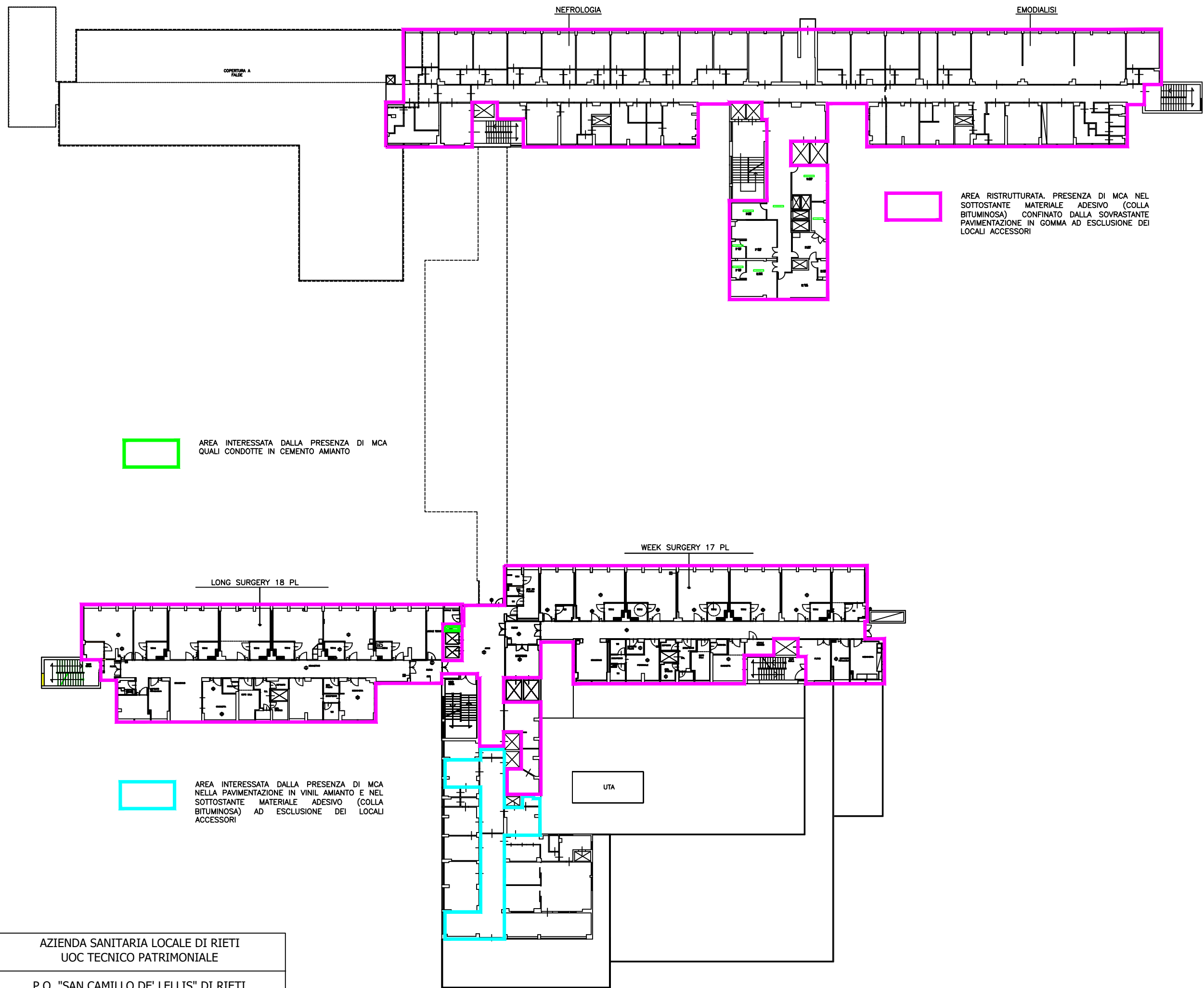
AREA INTERESSATA DALLA PRESENZA DI MCA NELLA PAVIMENTAZIONE IN VINIL AMIANTO E NEL SOTTOSTANTE MATERIALE ADESIVO (COLLA BITUMINOSA) AD ESCLUSIONE DEI LOCALI ACCESSORI



AREA RISTRUTTURATA. PRESENZA DI MCA NEL SOTTOSTANTE MATERIALE ADESIVO (COLLA BITUMINOSA) CONFINATO DALLA SOVRASTANTE PAVIMENTAZIONE IN GOMMA AD ESCLUSIONE DEI LOCALI ACCESSORI

AZIENDA SANITARIA LOCALE DI RIETI
UOC TECNICO PATRIMONIALE

PRESIDIO OSPEDALIERO "SAN CAMILLO DE' LELLIS" DI RIETI
PIANTA PIANO TERZO



NEFROLOGIA

EMODIALISI

COBERTURA A PALDE

AREA RISTRUTTURATA. PRESENZA DI MCA NEL SOTTOSTANTE MATERIALE ADESIVO (COLLA BITUMINOSA) CONFINATO DALLA SOVRASTANTE PAVIMENTAZIONE IN GOMMA AD ESCLUSIONE DEI LOCALI ACCESSORI

AREA INTERESSATA DALLA PRESENZA DI MCA QUALI CONDOTTE IN CEMENTO AMIANTO

WEEK SURGERY 17 PL

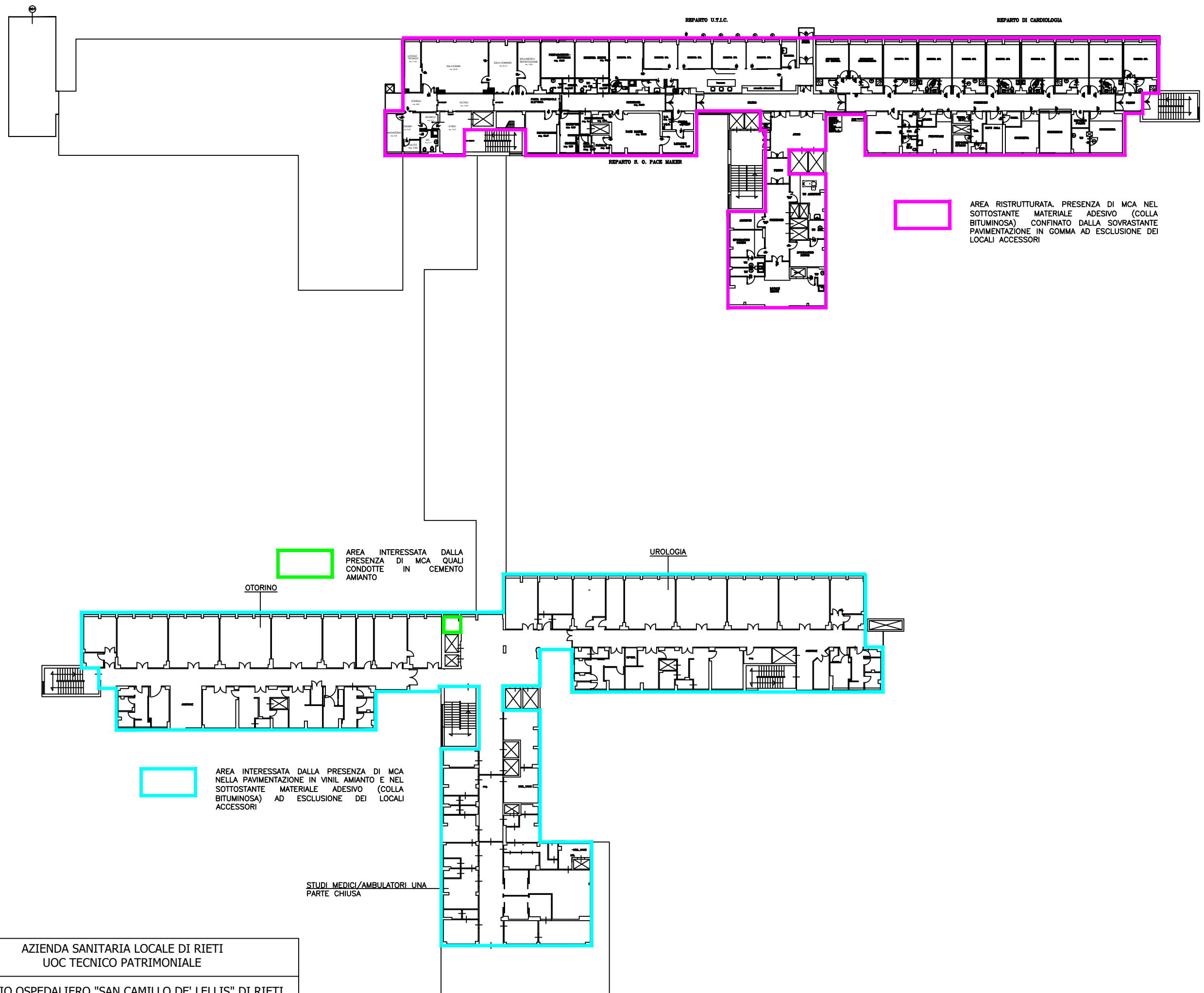
LONG SURGERY 18 PL

AREA INTERESSATA DALLA PRESENZA DI MCA NELLA PAVIMENTAZIONE IN VINIL AMIANTO E NEL SOTTOSTANTE MATERIALE ADESIVO (COLLA BITUMINOSA) AD ESCLUSIONE DEI LOCALI ACCESSORI

UTA

AZIENDA SANITARIA LOCALE DI RIETI
UOC TECNICO PATRIMONIALE

P.O. "SAN CAMILLO DE' LELLIS" DI RIETI
PIANTA PIANO QUARTO



REPARTO U.I.C.

REPARTO DI CARDIOLOGIA

REPARTO S. G. FACE MAKER

UROLOGIA

OTORINO

STUDI MEDICI/AMBULATORI UNA PARTE CHIUSA

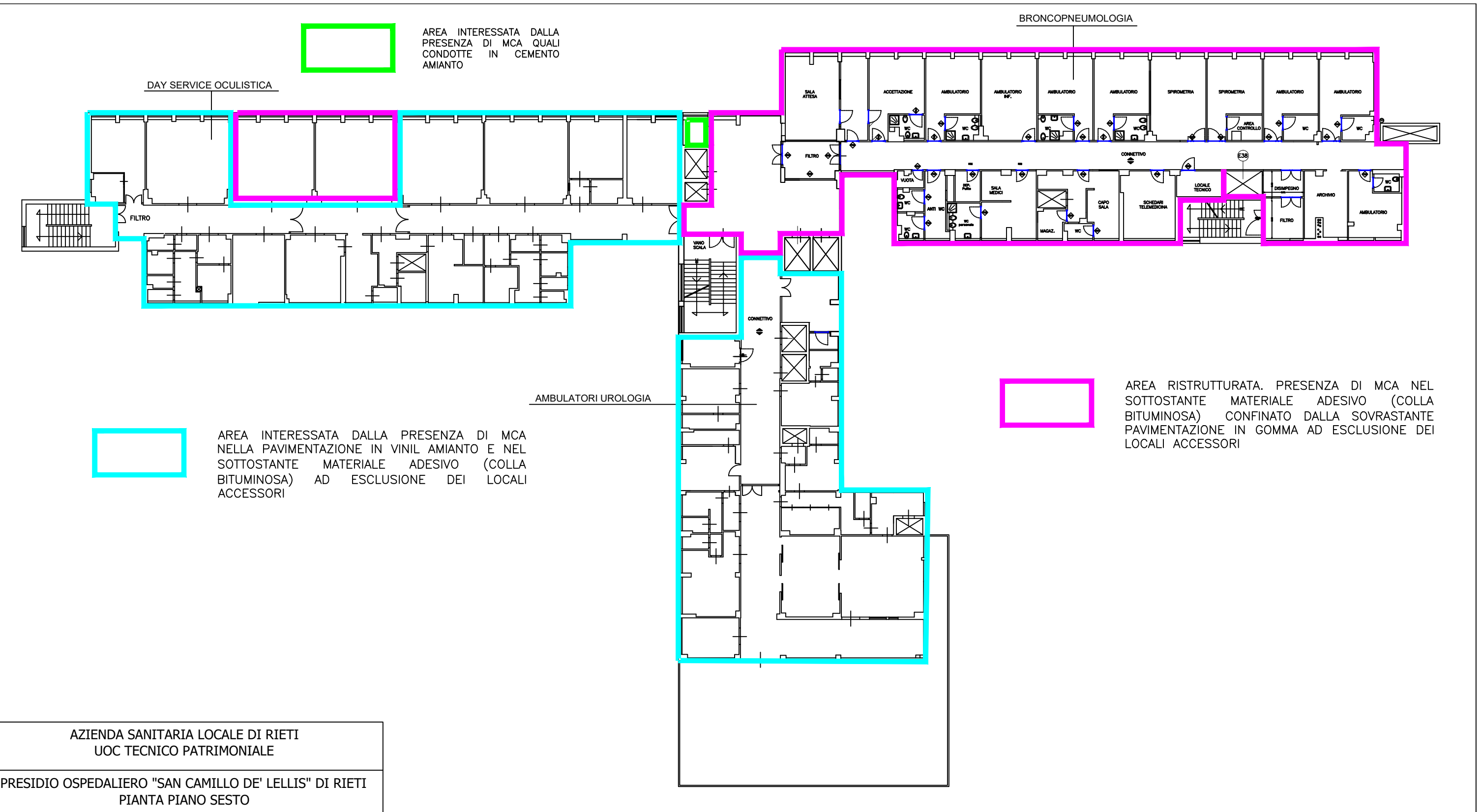
AREA RISTRUTTURATA. PRESENZA DI MCA NEL SOTTOSTANTE MATERIALE ADESIVO (COLLA BITUMINOSA) CONFINATO DALLA SOVRASTANTE PAVIMENTAZIONE IN GOMMA AD ESCLUSIONE DEI LOCALI ACCESSORI

AREA INTERESSATA DALLA PRESENZA DI MCA QUALI CONDOTTE IN CEMENTO AMIANTO

AREA INTERESSATA DALLA PRESENZA DI MCA NELLA PAVIMENTAZIONE IN VINIL AMIANTO E NEL SOTTOSTANTE MATERIALE ADESIVO (COLLA BITUMINOSA) AD ESCLUSIONE DEI LOCALI ACCESSORI

AZIENDA SANITARIA LOCALE DI RIETI
UOC TECNICO PATRIMONIALE

PRESIDIO OSPEDALIERO "SAN CAMILLO DE' LELLIS" DI RIETI
PIANTA PIANO QUINTO



AREA INTERESSATA DALLA PRESENZA DI MCA QUALI CONDOTTE IN CEMENTO AMIANTO

DAY SERVICE OCULISTICA

BRONCOPNEUMOLOGIA

FILTRO

SALA ATTESA

ACCETTAZIONE

AMBULATORIO

AMBULATORIO INF.

AMBULATORIO

AMBULATORIO

SPROMETRIA

SPROMETRIA

AMBULATORIO

AMBULATORIO

VANDI SCALDA

CONNETTIVO

VUOTA

ANTI WC

WC

SALA MEDICI

MAGAZZ.

CAPO SALA

SCHEDARI TELEMEDICINA

LOCALE TECNICO

DISIMPEGNO

ARCHIVO

FILTRO

WC

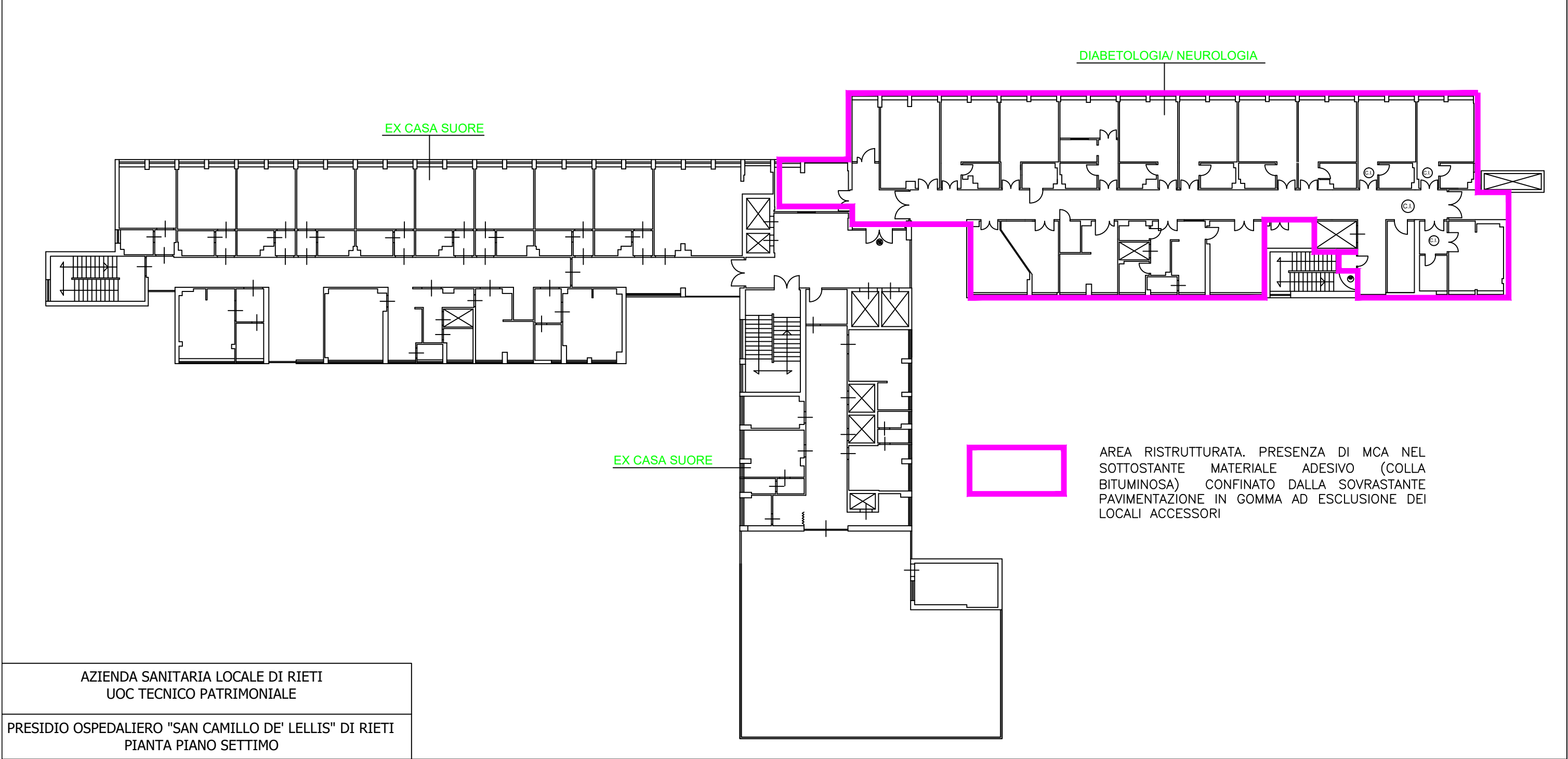
AMBULATORI UROLOGIA

AREA INTERESSATA DALLA PRESENZA DI MCA NELLA PAVIMENTAZIONE IN VINIL AMIANTO E NEL SOTTOSTANTE MATERIALE ADESIVO (COLLA BITUMINOSA) AD ESCLUSIONE DEI LOCALI ACCESSORI

AREA RISTRUTTURATA. PRESENZA DI MCA NEL SOTTOSTANTE MATERIALE ADESIVO (COLLA BITUMINOSA) CONFINATO DALLA SOVRASTANTE PAVIMENTAZIONE IN GOMMA AD ESCLUSIONE DEI LOCALI ACCESSORI

AZIENDA SANITARIA LOCALE DI RIETI
UOC TECNICO PATRIMONIALE

PRESIDIO OSPEDALIERO "SAN CAMILLO DE' LELLIS" DI RIETI
PIANTA PIANO SESTO



EX CASA SUORE

DIABETOLOGIA/ NEUROLOGIA

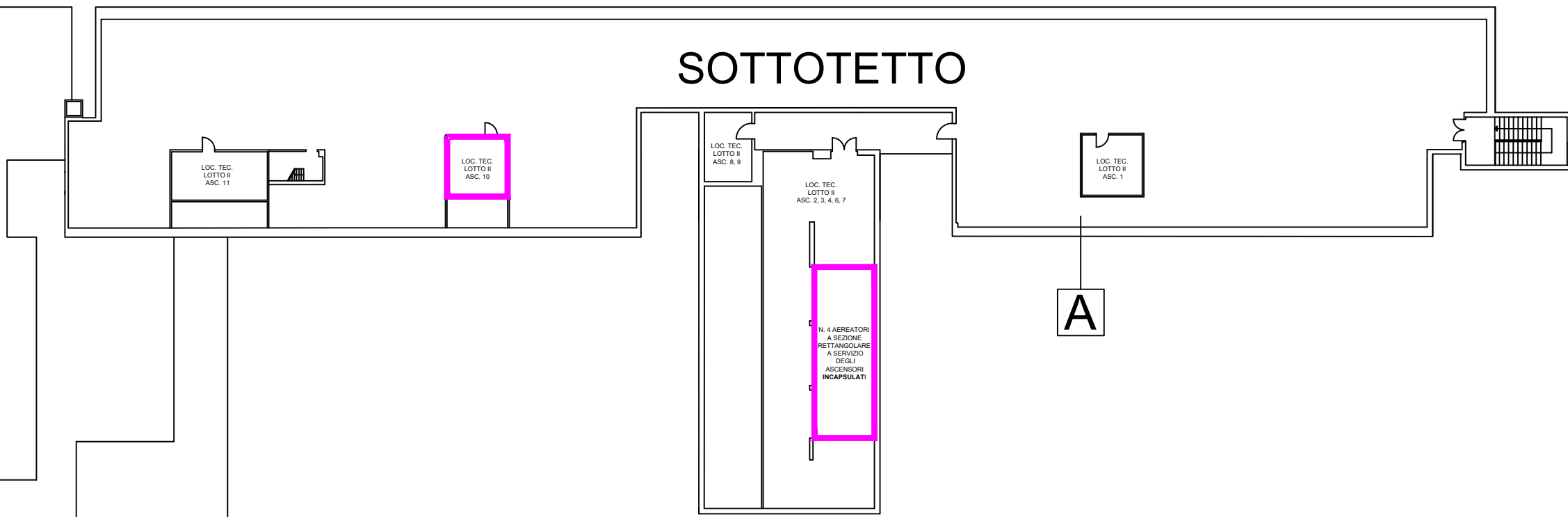
EX CASA SUORE



AREA RISTRUTTURATA. PRESENZA DI MCA NEL SOTTOSTANTE MATERIALE ADESIVO (COLLA BITUMINOSA) CONFINATO DALLA SOVRASTANTE PAVIMENTAZIONE IN GOMMA AD ESCLUSIONE DEI LOCALI ACCESSORI

AZIENDA SANITARIA LOCALE DI RIETI
UOC TECNICO PATRIMONIALE
PRESIDIO OSPEDALIERO "SAN CAMILLO DE' LELLIS" DI RIETI
PIANTA PIANO SETTIMO

SOTTOTETTO



A



AREA INTERESSATA DALLA PRESENZA DI MCA

