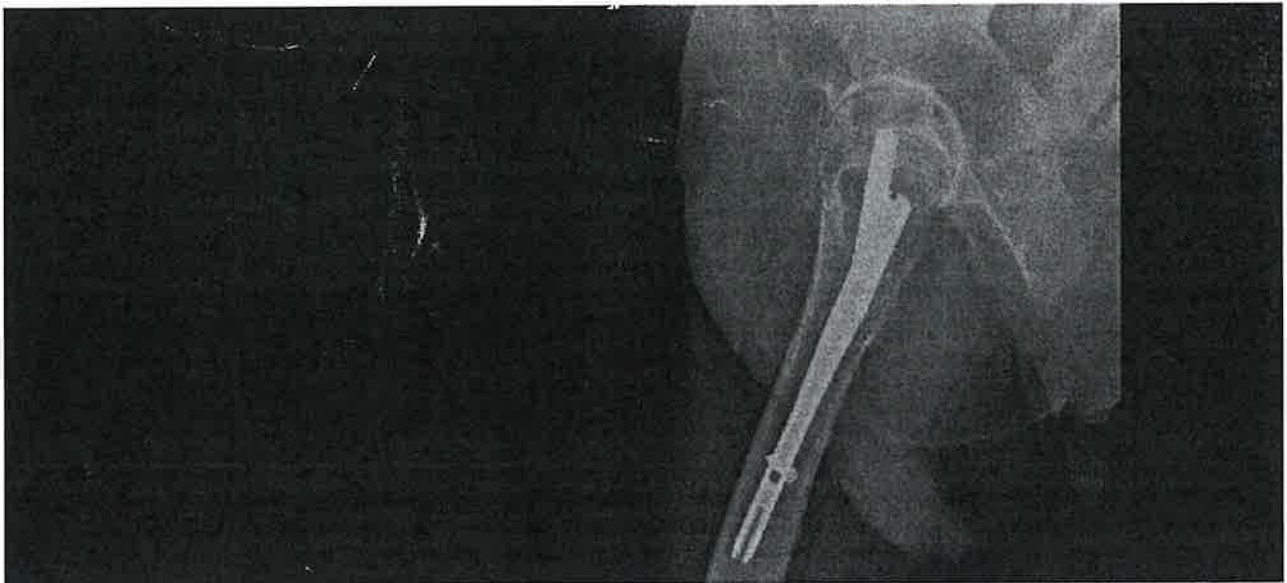
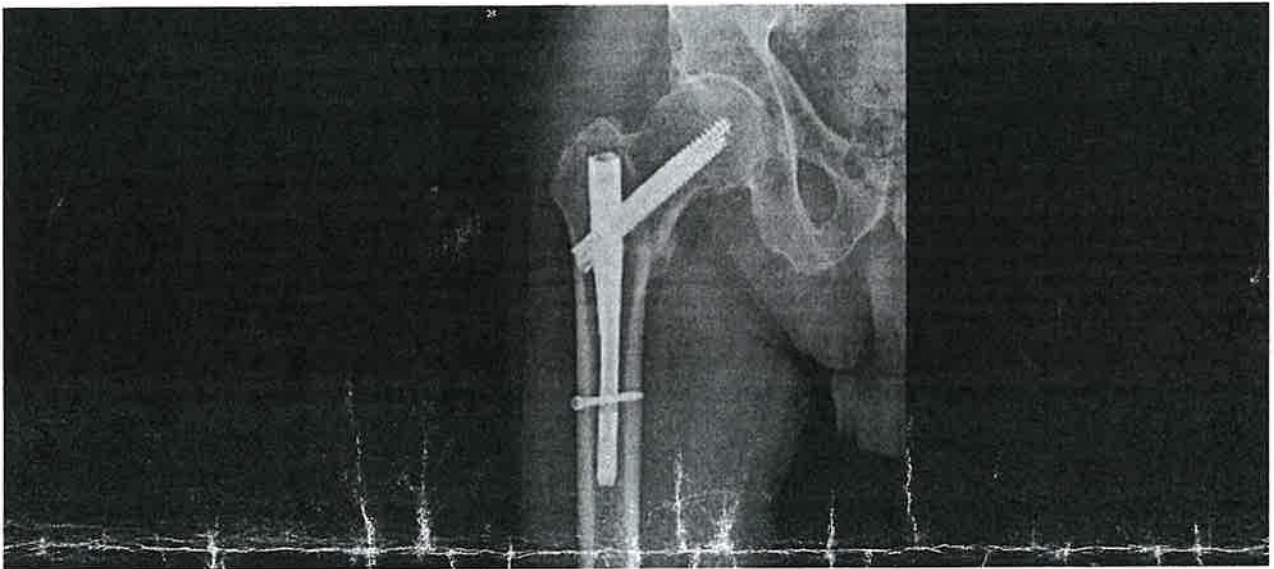


Prova pratica numero 1

Il candidato descriva l'immagine relativa a paziente di sesso maschile di anni 81, con frattura pertrocanterica destra in seguito a politrauma da caduta dall'alto complicata anche da trauma toracico con fratture costali V e VI costa destra, formulando ipotesi diagnostica, indicazioni riabilitative e probabile outcome del paziente. In anamnesi patologica remota: ipertensione arteriosa, BPCO asmaticforme.



fu xluca W
Giulia Becarini Ms. M. M.

Marina Costanza