

REGIONE LAZIO

AZIENDA UNITA' SANITARIA LOCALE RIETI

Via del Terminillo, 42 - 02100 RIETI - Tel. 0746 2781

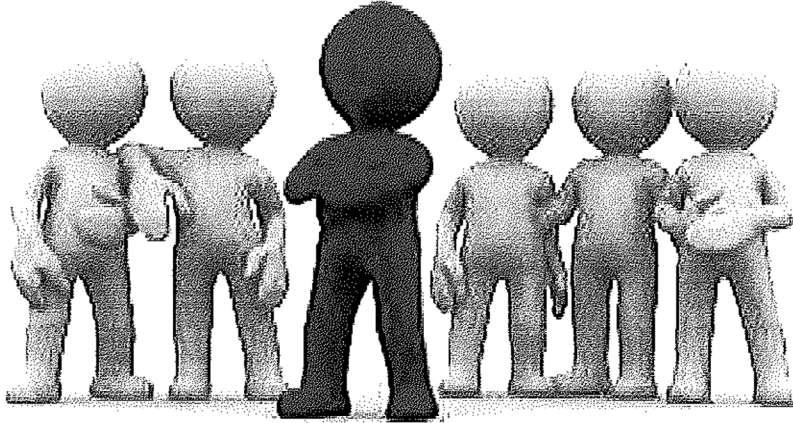
Codice Fiscale e Partita IVA 00821180577

UOC: SERVIZIO PREVENZIONE E PROTEZIONE

DIRETTORE: Ing. Erminio Pace

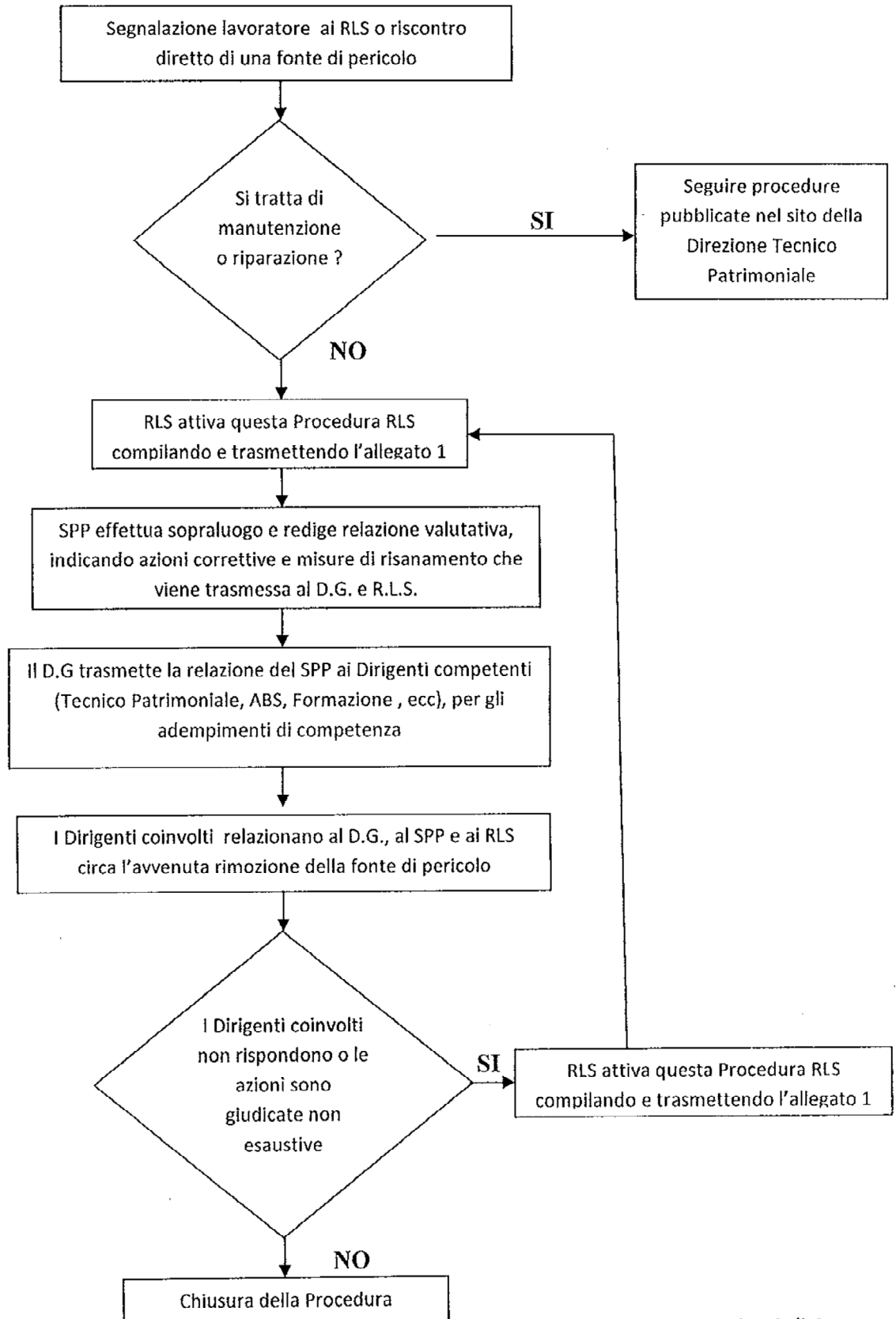
Tel. 0746279786 -- FAX 0746 279774 -- email: e.pace@asl.rieti.it

**PROCEDURA OPERATIVA
PER L'ATTIVAZIONE DELLE RICHIESTE DEGLI RLS**



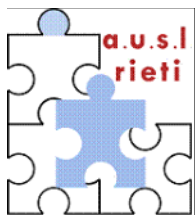
REV.	DATA	DIRETTORE GENERALE	RSPP	RLS
0	7/4/2014			
1				

PROCEDURA OPERATIVA PER L'ATTIVAZIONE DELLE RICHIESTE DEGLI RLS
FLOW CHART



DESCRIZIONE

1. Questa procedura viene attivata esclusivamente per le attività che rientrano nell'ambito di applicazione del DLgs 81/08. Le richieste di intervento per manutenzione ordinaria o straordinaria devono seguire le procedure pubblicate sul sito aziendale della Direzione Tecnico Patrimoniale: *"Procedura di richiesta intervento manutenzione correttiva "* e *"Procedura di richiesta intervento manutenzione migliorativa "*.
2. A seguito di una segnalazione di un lavoratore o a seguito di riscontro diretto l'RLS invia al RSPP, al Dirigente Responsabile della U.O.C. nella quale è presente la fonte del pericolo e per conoscenza al Datore di Lavoro una segnalazione, utilizzando l'allegato 1.
3. Il SPP effettua un sopralluogo valutativo sui rischi derivanti dal pericolo segnalato e redige una relazione nella quale sono riportate le eventuali azioni correttive e/o le misure di risanamento proposte. Detta relazione viene trasmessa dal SPP al Datore di Lavoro e al RLS.
4. Il D.L., trasmette al/ai Dirigente/i competente/i (Tecnico Patrimoniale, ABS, Formazione, ecc..) la relazione redatta dal SPP per gli adempimenti utili al miglioramento della salute e della sicurezza dei lavoratori;
5. Il/i Dirigente/i coinvolto/i relazioneranno al D.L. e per conoscenza al SPP e agli RLS, circa l'avvenuta rimozione della fonte di pericolo e circa le misure intraprese per l'abbattimento del rischio;
6. Qualora non vi siano risposte da parte del/dai Dirigente/i coinvolto/i o se le misure adottate vengono giudicate insufficienti, il RLS sollecita nuovamente un intervento del Datore di Lavoro, riattivando la procedura.



REGIONE LAZIO

AZIENDA UNITA' SANITARIA LOCALE RIETI

Via del Terminillo, 42 – 02100 RIETI – Tel. 0746 2781

Codice Fiscale e Partita IVA 00821180577

All.1

Prot. _____

Rie ,

AL Dirigente Responsabile SPP

Ing. Erminio Pace
ex OPP Blocco 2

Dirigente Responsabile U.O.C.
Dott.....
Via

e p/c Direttore Generale
Dott.
ex OPP Blocco 1

Oggetto: segnalazione di una condizione di pericolo/i in merito alla normativa sulla sicurezza e salute dei lavoratori - D.Lg.s 81/2008.

Facendo seguito alla segnalazione pervenuta in data ___/___/___ al/i sottoscritti R.L.S (nome cognome) da parte dei lavoratori della U.O.C. _____ (o a seguito di constatazione diretta), si segnala quanto segue:

Descrizione della condizione di pericolo (tipologia di pericolo, area di interesse, personale coinvolto, Articoli di Legge di riferimento, ecc.):

.....
.....
.....

FIRMA RLS